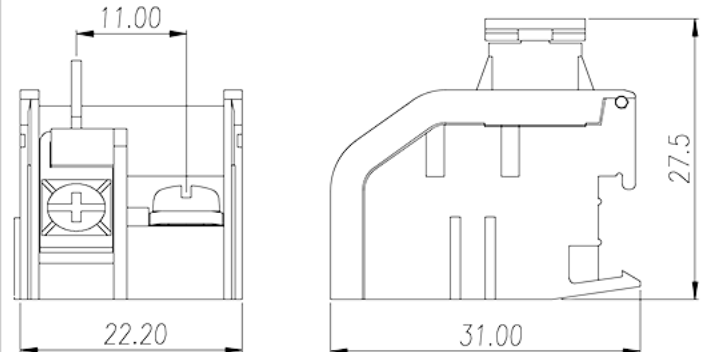
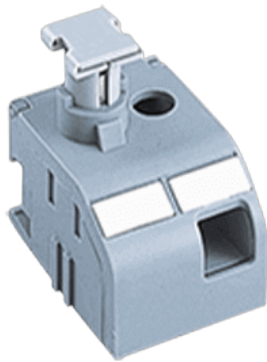


TKE03

プリント基板用端子台 / コネクタ > 変圧器用

Date:2025-12-18Version:1.2



サイトカタログは参照用です。Dinkleは、製品の改造や設計変更の権利を引き続き保持しています。
最終製品はエンジニアリング図面に従って作成されます。

製品説明

M3.5, 600V, 6.3A

基本情報

製品概要	Transformer terminal blocks, Screw connection
標準カラー	Gray
結線方式	Screw connection
固定方式	Rail mounting

材質情報

絶縁材質	PA
絶縁材質グループ	I
UL94規格に対応	V0
コンタクト材質	COPPER ALLOY
コンタクト表面材質	Tin PLATED

接続データ-IEC

定格電圧 (V)	800
定格電流 (A)	6.3
定格電圧 (Ⅲ/3) (V)	800

定格サージ電圧 (Ⅱ/2) (KV)	8
定格サージ電圧 (Ⅲ/2) (KV)	8
定格サージ電圧 (Ⅲ/3) (KV)	8
最小電線径(単線)(mm ²)	0.2
最大電線径(単線)(mm ²)	4
最小電線径(撚線)(mm ²)	0.2
最大電線径(撚線)(mm ²)	4
ネジ山	M3.5
マイナスドライバー規格(ブレード厚さXブレード幅 mm)	0.8x4
ブレード規格	PH2
定格トルクN.m (UL)	1.2
剥き線長さ (mm)	15~17

接続データ-UL

定格電圧(UL/CUL標準グループB)(V)	600
定格電流(UL/CUL標準グループB)(A)	6.3
定格電圧(UL/CUL標準グループC)(V)	600
定格電流(UL/CUL標準グループC)(A)	6.3
定格電圧(UL/CUL標準グループD)(V)	600
定格電流(UL/CUL標準グループD)(A)	5
最小接続電線(単線)(AWG)、UL/ CULに対応	24
最大接続電線(単線)(AWG)、UL/ CULに対応	12
最小接続電線(AWG)、UL/ CULに対応	24
最大接続電線(AWG)、UL/ CULに対応	12

環境と安全

手の甲の保護	YES
指の保護	YES
最高動作温度(°C)	115
最低動作温度(°C)	-40

UL認証パラメータ

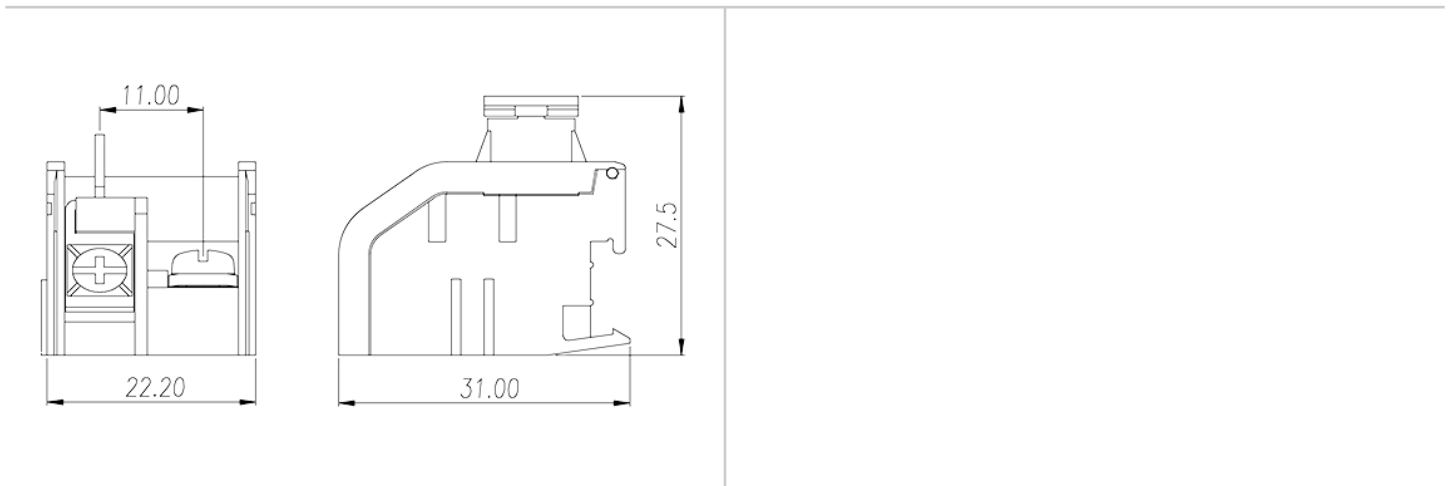
適用電線範囲グループB(AWG)	12~24
定格電圧、グループB (V)	600
定格電流、グループB (A)	6.3

適用電線範囲グループC(AWG)	12~24
定格電圧、グループC (V)	600
定格電流、グループC (A)	6.3
適用電線範囲グループD(AWG)	12~24
定格電圧、グループD (V)	600
定格電流、グループD (A)	5

CUL認証パラメータ

適用電線範囲グループB(AWG)	12~24
定格電圧、グループB (V)	600
定格電流、グループB (A)	6.3
適用電線範囲グループC(AWG)	12~24
定格電圧、グループC (V)	600
定格電流、グループC (A)	6.3
適用電線範囲グループD(AWG)	12~24
定格電圧、グループD (V)	600
定格電流、グループD (A)	5

図面



承認



