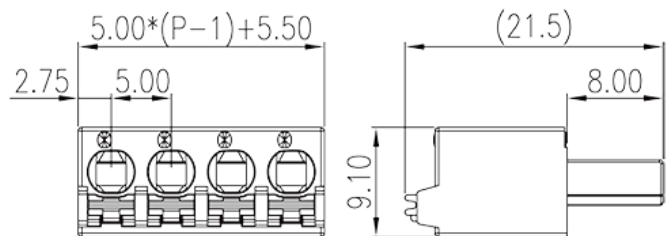
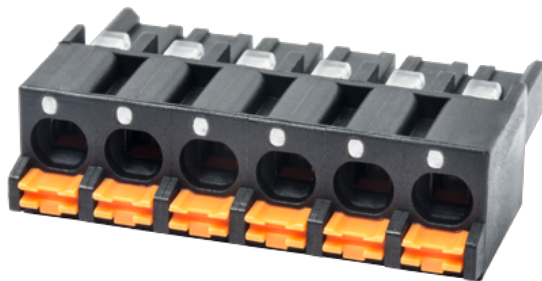


# 0226-03XX

プリント基板用端子台 / コネクタ > コネクタ-プラグ

Date:2026-02-13Version:1.1



サイトカタログは参照用です。Dinkleは、製品の改造や設計変更の権利を引き続き保持しています。  
最終製品はエンジニアリング図面に従って作成されます。

## 製品説明

Pitch : 5.00 mm, 300V, 10A

## 基本情報

|           |                                      |
|-----------|--------------------------------------|
| 製品概要      | PCB Connector – Plug, Push-in Design |
| 製品タイプ     | PCB Connector – Plug                 |
| ピッチ (mm)  | 5.00                                 |
| 標準カラー     | Black (default)                      |
| 結線方式      | Push in Design                       |
| 固定方式      | Without                              |
| 製品長さ (mm) | $5.00*(P-1)+5.5$                     |
| 製品幅 (mm)  | 21.5                                 |
| 製品高さ (mm) | 9.1                                  |
| 実際極数      | 02P~16P                              |
| 段数        | Single level                         |

## 材質情報

|           |    |
|-----------|----|
| 絶縁材質      | PA |
| 絶縁材質グループ  | I  |
| UL94規格に対応 | V0 |

|           |                   |
|-----------|-------------------|
| 絶縁抵抗      | □500MΩ at DC 500V |
| コンタクト材質   | COPPER ALLOY      |
| コンタクト表面材質 | Tin PLATED        |

## 接続データ-IEC

|                             |      |
|-----------------------------|------|
| 定格電圧 (V)                    | 630  |
| 定格電流 (A)                    | 17.5 |
| 定格電圧 (Ⅱ/2) (V)              | 630  |
| 定格電圧 (Ⅲ/2) (V)              | 320  |
| 定格電圧 (Ⅲ/3) (V)              | 320  |
| 定格サージ電圧 (Ⅱ/2) (KV)          | 4    |
| 定格サージ電圧 (Ⅲ/2) (KV)          | 4    |
| 定格サージ電圧 (Ⅲ/3) (KV)          | 4    |
| 最小電線径(単線)(mm <sup>2</sup> ) | 0.2  |
| 最大電線径(単線)(mm <sup>2</sup> ) | 1.5  |
| 最小電線径(撚線)(mm <sup>2</sup> ) | 0.2  |
| 最大電線径(撚線)(mm <sup>2</sup> ) | 1.5  |
| 剥き線長さ (mm)                  | 8~9  |

## 接続データ-UL

|                            |     |
|----------------------------|-----|
| 定格電圧(UL/CUL標準グループB)(V)     | 300 |
| 定格電流(UL/CUL標準グループB)(A)     | 10  |
| 定格電圧(UL/CUL標準グループD)(V)     | 300 |
| 定格電流(UL/CUL標準グループD)(A)     | 10  |
| 最小接続電線(単線)(AWG)、UL/ CULに対応 | 24  |
| 最大接続電線(単線)(AWG)、UL/ CULに対応 | 16  |
| 最小接続電線(AWG)、UL/ CULに対応     | 24  |
| 最大接続電線(AWG)、UL/ CULに対応     | 16  |

## 環境と安全

|            |     |
|------------|-----|
| 指の保護       | YES |
| 最高動作温度(°C) | 120 |
| 最低動作温度(°C) | -40 |

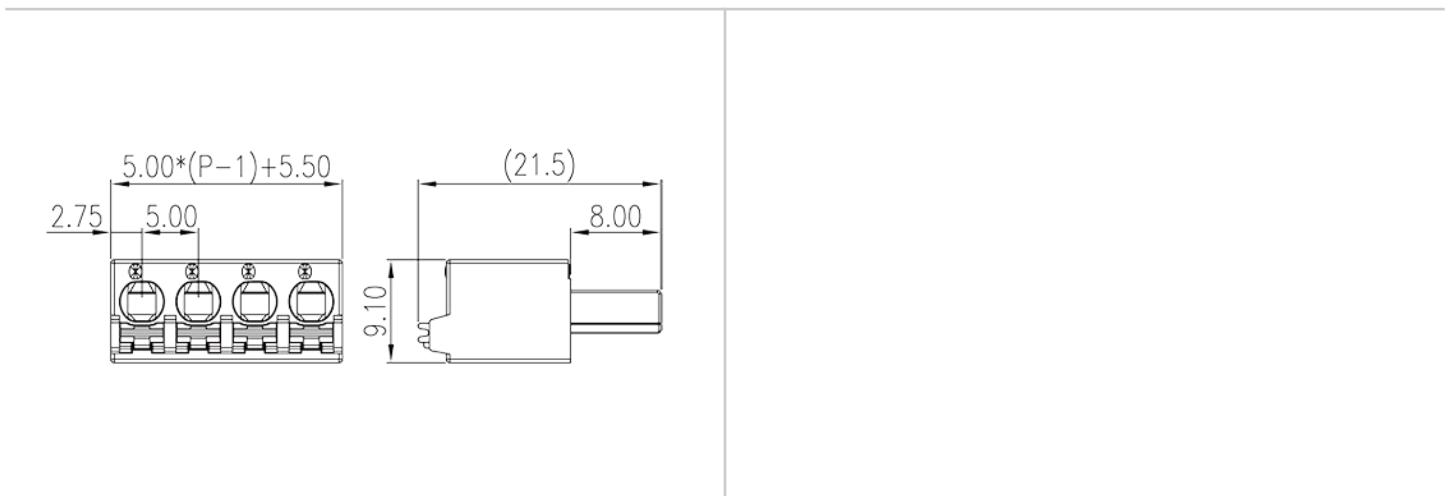
## UL認証パラメータ

|                  |       |
|------------------|-------|
| 適用電線範囲グループB(AWG) | 28~16 |
| 定格電圧、グループB (V)   | 300   |
| 定格電流、グループB (A)   | 10    |
| 適用電線範囲グループD(AWG) | 28~16 |
| 定格電圧、グループD (V)   | 300   |
| 定格電流、グループD (A)   | 10    |

## CUL認証パラメータ

|                  |       |
|------------------|-------|
| 適用電線範囲グループB(AWG) | 28~16 |
| 定格電圧、グループB (V)   | 300   |
| 定格電流、グループB (A)   | 10    |
| 適用電線範囲グループD(AWG) | 28~16 |
| 定格電圧、グループD (V)   | 300   |
| 定格電流、グループD (A)   | 10    |

## 図面



## 承認

