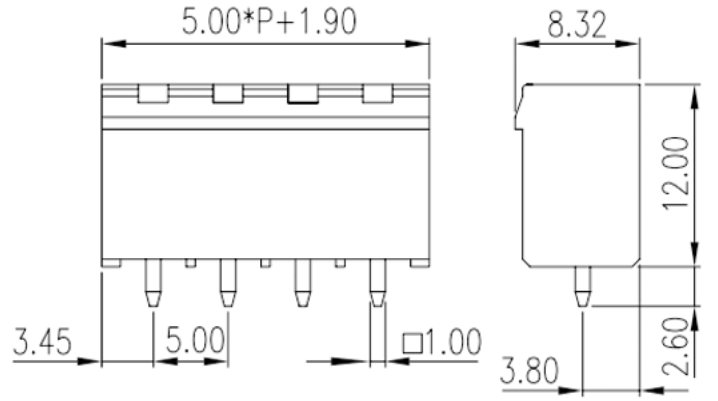
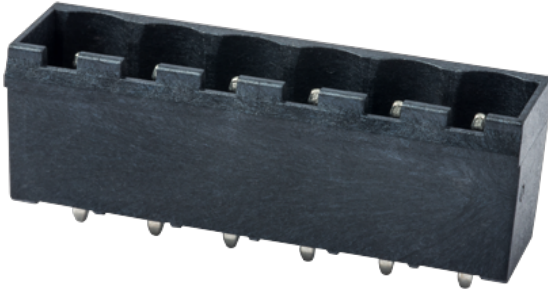


# 5EHDVC-XXPL

プリント基板用端子台 / コネクタ > コネクタ-ソケット

Date:2026-07-02Version:V1



サイトカタログは参照用です。Dinkleは、製品の改造や設計変更の権利を引き続き保持しています。最終製品はエンジニアリング図面に従って作成されます。

## 製品説明

Pitch : 5.00 mm, 300V, 15A

## 基本情報

|                |   |
|----------------|---|
| 製品概要           | PCB Connector – Socket, Reflow Soldering  |
| 製品タイプ          | PCB Connector – Socket  |
| ピッチ (mm)       | 5.00  |
| 標準カラー          | Black (default)   |
| 固定方式           | Without   |
| 溶接方式           | Reflow Soldering (Temperature condition according to standard IPC/JEDEC J-STD-020E) |
| 製品長さ (mm)      | $5.00 * (P-1) + 6.9$  |
| 製品幅 (mm)       | 8.32  |
| 製品高さ (mm)      | 12  |
| ピン寸法 (厚さX幅 mm) | 1.0x1.0   |
| 穴寸法 (mm)       | 1.6   |
| 実際極数           | 02P~24P   |
| 段数             | Single level  |

## 材質情報

|           |                           |
|-----------|---------------------------|
| 絶縁材質      | HIGH-TEMPERATURE PLASTICS |
| 絶縁材質グループ  | IIIa                      |
| UL94規格に対応 | V0                        |
| 絶縁抵抗      | □500MΩ at DC 500V         |
| コンタクト材質   | COPPER ALLOY              |
| コンタクト表面材質 | Tin PLATED                |
|           | 1                         |

### 接続データ-IEC

|                    |     |
|--------------------|-----|
| 定格電圧 (V)           | 600 |
| 定格電流 (A)           | 18  |
| 定格電圧 (Ⅱ/2) (V)     | 600 |
| 定格電圧 (Ⅲ/2) (V)     | 320 |
| 定格電圧 (Ⅲ/3) (V)     | 250 |
| 定格サージ電圧 (Ⅱ/2) (KV) | 4   |
| 定格サージ電圧 (Ⅲ/2) (KV) | 4   |
| 定格サージ電圧 (Ⅲ/3) (KV) | 4   |

### 接続データ-UL

|                        |     |
|------------------------|-----|
| 定格電圧(UL/CUL標準グループB)(V) | 300 |
| 定格電流(UL/CUL標準グループB)(A) | 15  |
| 定格電圧(UL/CUL標準グループD)(V) | 300 |
| 定格電流(UL/CUL標準グループD)(A) | 10  |

### 環境と安全

|            |     |
|------------|-----|
| 指の保護       | NO  |
| 最高動作温度(°C) | 120 |
| 最低動作温度(°C) | -40 |

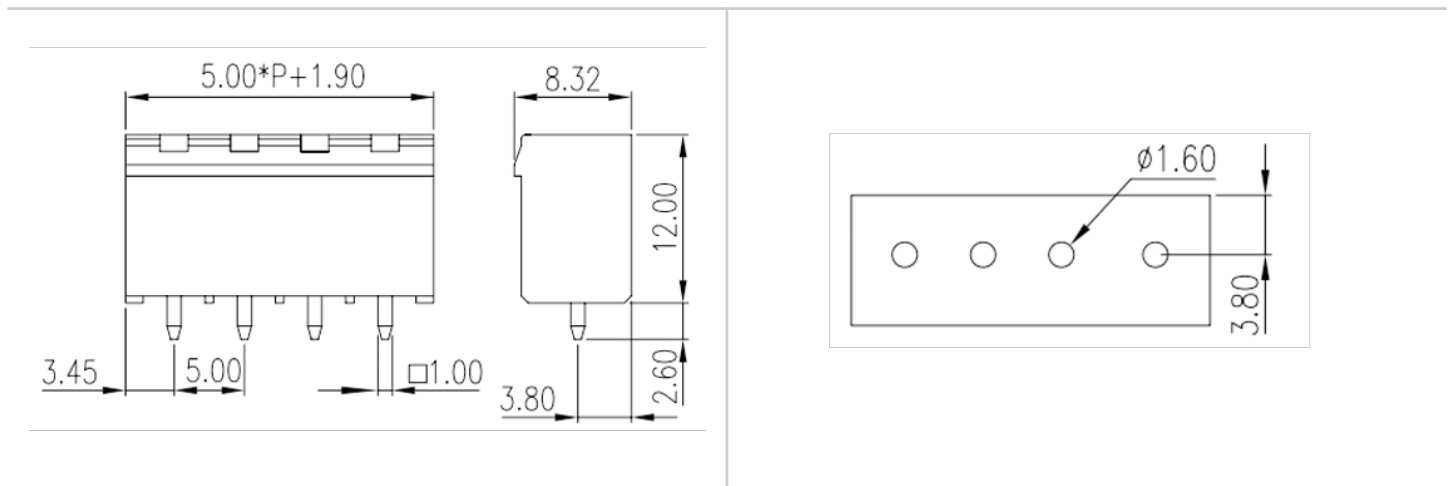
### UL認証パラメータ

|                |     |
|----------------|-----|
| 定格電圧、グループB (V) | 300 |
| 定格電流、グループB (A) | 15  |
| 定格電圧、グループD (V) | 300 |
| 定格電流、グループD (A) | 10  |

## CUL認証パラメータ

|                |     |
|----------------|-----|
| 定格電圧、グループB (V) | 300 |
| 定格電流、グループB (A) | 15  |
| 定格電圧、グループD (V) | 300 |
| 定格電流、グループD (A) | 10  |

## 図面



## 承認

