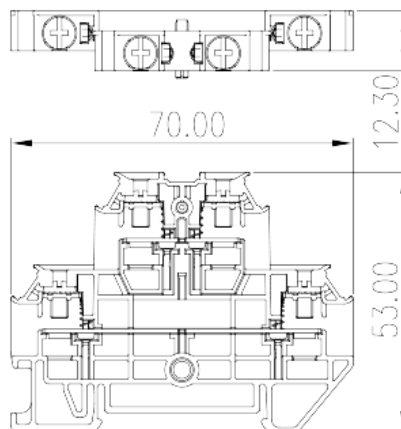
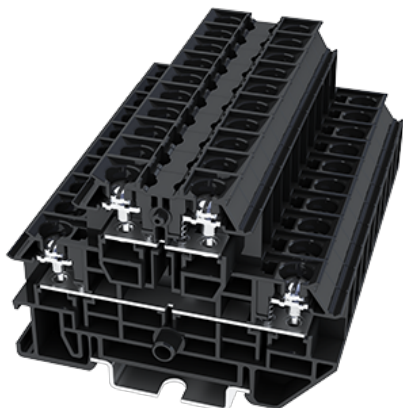


DKUU20

中継端子台 > レール式

Date:2026-06-10



サイトカタログは参照用です。Dinkleは、製品の改造や設計変更の権利を引き続き保持しています。最終製品はエンジニアリング図面に従って作成されます。

製品説明

M3.5, 600V, 20/30A

基本情報

| | |
|-----------|--|
| 製品概要 | Feed-through Bi-level, Stud Connection |
| 製品タイプ | Feed-through Bi-level |
| 標準カラー | Refer to drawing |
| 結線方式 | Stud Connection |
| 製品長さ (mm) | 70 |
| 製品幅 (mm) | 8.2 |
| 製品高さ (mm) | 53 |
| 段数 | Double level |
| 接続Pole数/極 | 4 |

材質情報

| | |
|-----------|--------------------|
| 絶縁材質 | PC |
| 絶縁材質グループ | IIIa |
| UL94規格に対応 | V2 |
| 絶縁抵抗 | □1000MΩ at DC 500V |
| コンタクト材質 | COPPER ALLOY |

| | |
|-----------|------------|
| コンタクト表面材質 | Tin PLATED |
|-----------|------------|

接続データ-IEC

| | |
|-----------------------------|---|
| 定格電圧 (V) | 800 |
| 定格電流 (A) | 20 |
| 定格電圧 (Ⅲ/3) (V) | 800 |
| 最小電線径(単線)(mm ²) | 8 |
| ブレード規格 | PH2 |
| 推奨最小トルク (N.m) | 1 |
| 推奨最大トルク (N.m) | 1.3 |
| 剥き線長さ (mm) | The stripping length depends on the specification provided by the cable lug manufacturer. |
| レール取付 | TS-35N、TS-35/15N |
| エンドカバーの有無 | YES |
| アースの有無 | NO |

接続データ-UL

| | |
|------------------------|-----|
| 定格電圧(UL/CUL標準グループB)(V) | 600 |
| 定格電流(UL/CUL標準グループB)(A) | 20 |
| 定格電圧(UL/CUL標準グループC)(V) | 600 |
| 定格電流(UL/CUL標準グループC)(A) | 20 |
| 定格電圧(UL/CUL標準グループD)(V) | 600 |
| 定格電流(UL/CUL標準グループD)(A) | 20 |

環境と安全

| | |
|------------|-----|
| 指の保護 | YES |
| 最高動作温度(°C) | 125 |
| 最低動作温度(°C) | -40 |

UL認証パラメータ

| | |
|------------------|-------------------|
| 適用電線範囲グループB(AWG) | 26-12/(2)26-(2)14 |
| 定格電圧、グループB (V) | 600 |
| 定格電流、グループB (A) | 20/30 |
| 適用電線範囲グループC(AWG) | 26-12/(2)26-(2)14 |
| 定格電圧、グループC (V) | 600 |

| | |
|------------------|-------------------|
| 定格電流、グループC (A) | 20/30 |
| 適用電線範囲グループD(AWG) | 26-12/(2)26-(2)14 |
| 定格電圧、グループD (V) | 600 |
| 定格電流、グループD (A) | 5 |

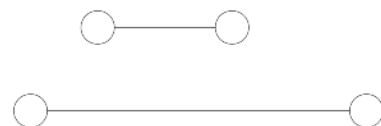
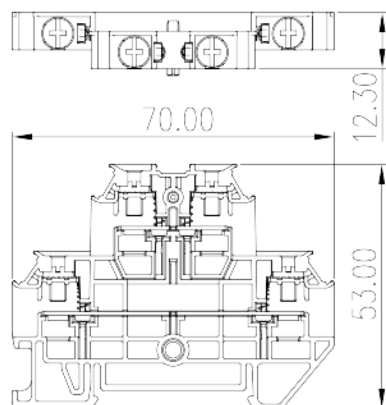
CUL認証パラメータ

| | |
|------------------|-------------------|
| 適用電線範囲グループB(AWG) | 26-12/(2)26-(2)14 |
| 定格電圧、グループB (V) | 600 |
| 定格電流、グループB (A) | 20/30 |
| 適用電線範囲グループC(AWG) | 26-12/(2)26-(2)14 |
| 定格電圧、グループC (V) | 600 |
| 定格電流、グループC (A) | 20/30 |
| 適用電線範囲グループD(AWG) | 26-12/(2)26-(2)14 |
| 定格電圧、グループD (V) | 600 |
| 定格電流、グループD (A) | 5 |

VDE認証パラメータ

| | |
|--------------------------|---------|
| 適用電線範囲(mm ²) | 0.2~2.5 |
| 定格電圧(V) | 800 |
| 定格電流 (A) | 20 |

図面



承認

