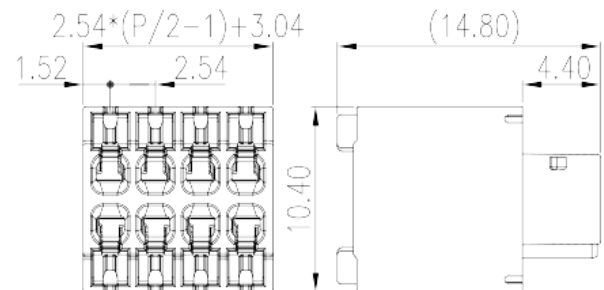
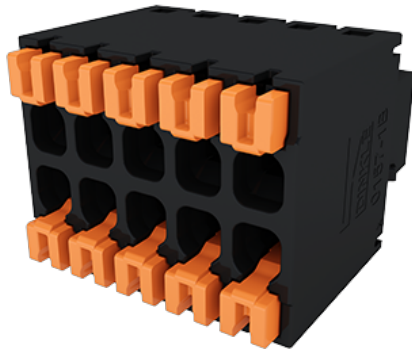


# 0157-1BXX

プリント基板用端子台 / コネクタ > コネクタ-プラグ

Date:2026-02-13



サイトカタログは参照用です。Dinkleは、製品の改造や設計変更の権利を引き続き保持しています。  
最終製品はエンジニアリング図面に従って作成されます。

## 製品説明

Pitch : 2.54mm, 150V, 6A

## 基本情報

製品概要	PCB Connector Plug, Push-in Design
製品タイプ	PCB Connector – Plug
ピッチ (mm)	2.54
標準カラー	Black (default)
結線方式	Push in Design
固定方式	Without
製品長さ (mm)	$2.54*(P/2-1)+3.04$
製品幅 (mm)	10.4
製品高さ (mm)	14.8
実際極数	04P~32P
段数	Double level
接続Pole数/極	4~32

## 材質情報

絶縁材質	PA
絶縁材質グループ	I

UL94規格に対応	V0
絶縁抵抗	□500MΩ at DC 500V
コンタクト材質	COPPER ALLOY
コンタクト表面材質	Tin PLATED

## 接続データ-IEC

定格電圧 (V)	160
定格電流 (A)	6
定格電圧 (Ⅱ/2) (V)	160
定格電圧 (Ⅲ/2) (V)	160
定格電圧 (Ⅲ/3) (V)	50
定格サージ電圧 (Ⅱ/2) (KV)	2.5
定格サージ電圧 (Ⅲ/2) (KV)	2.5
定格サージ電圧 (Ⅲ/3) (KV)	2.5
最小電線径(単線)(mm <sup>2</sup> )	0.2
最大電線径(単線)(mm <sup>2</sup> )	0.5
最小電線径(撚線)(mm <sup>2</sup> )	0.2
最大電線径(撚線)(mm <sup>2</sup> )	0.5
接続電線断面積の最小値 (撚線)、棒端子あり、プラス チックスリーブなし (mm <sup>2</sup> )	0.25
接続電線断面積の最大値 (撚線)、棒端子あり、プラス チックスリーブなし (mm <sup>2</sup> )	0.5
接続電線断面積の最小値 (撚線)、棒端子あり、プラス チックスリーブあり (mm <sup>2</sup> )	0.25
接続電線断面積の最大値 (撚線)、棒端子あり、プラス チックスリーブあり (mm <sup>2</sup> )	0.25
マイナスドライバー規格(ブレード厚さXブレード幅 mm)	0.4x2.5
剥き線長さ (mm)	7~8

## 接続データ-UL

定格電圧(UL/CUL標準グループB)(V)	160
定格電流(UL/CUL標準グループB)(A)	6
定格電圧(UL/CUL標準グループC)(V)	50
定格電流(UL/CUL標準グループC)(A)	6
最小接続電線(単線)(AWG)、UL/ CULに対応	26
最大接続電線(単線)(AWG)、UL/ CULに対応	18
最小接続電線(AWG)、UL/ CULに対応	26

最大接続電線(AWG)、UL/ CULに対応

18

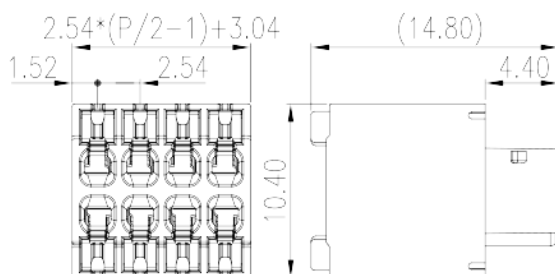
## 環境と安全

指の保護	YES
最高動作温度(°C)	120
最低動作温度(°C)	-40

## UL認証パラメータ

適用電線範囲グループB(AWG)	26~18
定格電圧、グループB (V)	150
定格電流、グループB (A)	6
適用電線範囲グループC(AWG)	26~18
定格電圧、グループC (V)	50
定格電流、グループC (A)	6

## 図面



## 承認

