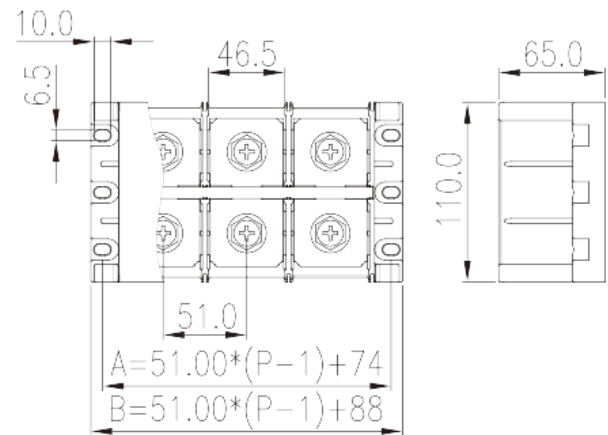
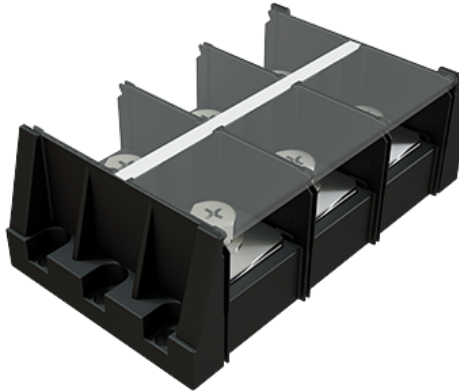


DKBH420-XXPCK

中継端子台 > パネル式

Date:2025-12-20



サイトカタログは参照用です。Dinkleは、製品の改造や設計変更の権利を引き続き保持しています。
最終製品はエンジニアリング図面に従って作成されます。

製品説明

1500V, 500A, Beige (default)

基本情報

製品概要	Panel Mounting, Screw Connection
製品タイプ	Panel Mounting
標準カラー	Black (default)
結線方式	Screw Connection
製品長さ (mm)	$51.00 \times (P-1) + 88.00$
製品幅 (mm)	110
製品高さ (mm)	65
実際極数	02P~05P
段数	Single level
接続Pole数/極	4~10

材質情報

絶縁材質	PBT
絶縁材質グループ	IIIa
UL94規格に対応	V0
絶縁抵抗	$\geq 1000M\Omega$ at DC 500V

コンタクト材質	COPPER ALLOY
コンタクト表面材質	Ni PLATED

接続データ-IEC

定格電圧 (V)	1500
定格電流 (A)	520
定格電圧 (Ⅲ/3) (V)	1500
定格サージ電圧 (Ⅲ/3) (KV)	8
最小電線径(撚線)(mm ²)	25
最大電線径(撚線)(mm ²)	300
ネジ山	M12
ブレード規格	SW18
推奨最小トルク (N.m)	20
推奨最大トルク (N.m)	24
剥き線長さ (mm)	The stripping length depends on the specification provided by the cable lug manufacturer
エンドカバーの有無	NO
アースの有無	NO

接続データ-UL

定格電圧(UL/CUL標準グループE)(V)	1500
定格電流(UL/CUL標準グループE)(A)	420(FW2),500(FW1)
最小接続電線(AWG)、UL/ CULに対応	3
最大接続電線(AWG)、UL/ CULに対応	600(kcmil)

環境と安全

手の甲の保護	YES
指の保護	NO
最高動作温度(°C)	125
最低動作温度(°C)	-40

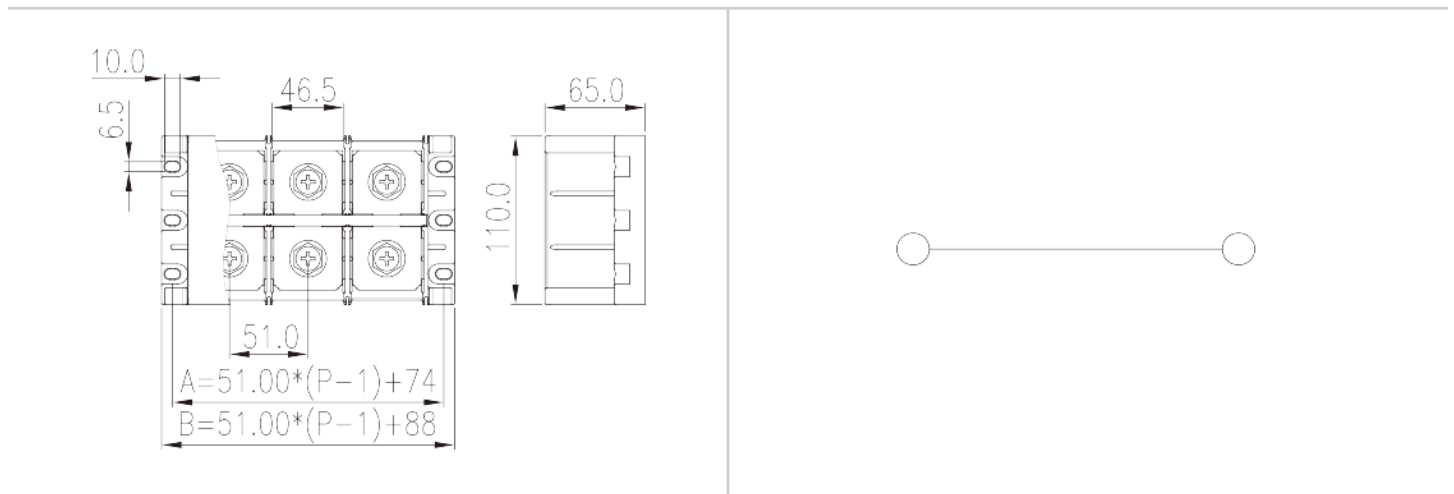
UL認証パラメータ

適用電線範囲グループE(AWG)	3~600(kcmil)
定格電圧、グループE (V)	1500
定格電流、グループE (A)	420(FW2),500(FW1)

CUL認証パラメータ

適用電線範囲グループC(AWG)	3~600(kcmil)
定格電圧、グループC (V)	1500
定格電流、グループC (A)	420(FW2)

図面



承認

