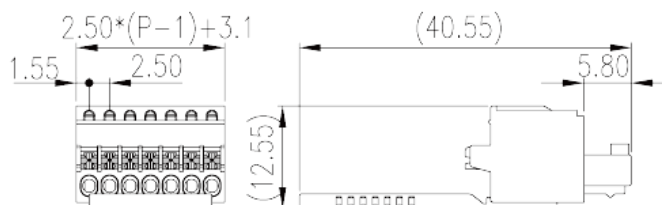
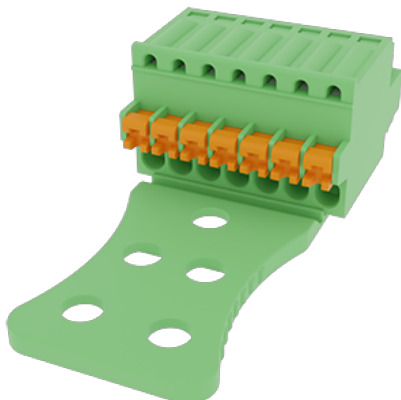


ESC250L-XXP

プリント基板用端子台 / コネクタ > コネクタ-プラグ

Date:2026-05-15



サイトカタログは参照用です。Dinkleは、製品の改造や設計変更の権利を引き続き保持しています。最終製品はエンジニアリング図面に従って作成されます。

製品説明

Pitch: 2.50mm, 150V, 4A

基本情報

製品概要	PCB Connector, Push-in Design
製品タイプ	PCB Connector – Plug
ピッチ (mm)	2.50
結線方式	Push-in Design
固定方式	Without
製品長さ (mm)	$2.50*(P-1)+3.1$
製品幅 (mm)	12.55
製品高さ (mm)	40.55
実際極数	07P~24P
段数	Single level

材質情報

絶縁材質	PA
絶縁材質グループ	I
UL94規格に対応	V0
絶縁抵抗	$\square 500M\Omega$ at DC 500V

コンタクト材質	COPPER ALLOY
コンタクト表面材質	Tin PLATED

接続データ-IEC

定格電圧 (V)	320
定格電流 (A)	4
定格電圧 (Ⅱ/2) (V)	320
定格電圧 (Ⅲ/2) (V)	160
定格電圧 (Ⅲ/3) (V)	160
定格サージ電圧 (Ⅱ/2) (KV)	2.5
定格サージ電圧 (Ⅲ/2) (KV)	2.5
定格サージ電圧 (Ⅲ/3) (KV)	2.5
最小電線径(単線)(mm ²)	0.2
最大電線径(単線)(mm ²)	0.5
最小電線径(撚線)(mm ²)	0.2
最大電線径(撚線)(mm ²)	0.5
接続電線断面積の最小値 (撚線)、棒端子あり、プラスチックスリーブなし (mm ²)	0.25
接続電線断面積の最大値 (撚線)、棒端子あり、プラスチックスリーブなし (mm ²)	0.34
接続電線断面積の最小値 (撚線)、棒端子あり、プラスチックスリーブあり (mm ²)	0.25
接続電線断面積の最大値 (撚線)、棒端子あり、プラスチックスリーブあり (mm ²)	0.34
ブレード規格	0.4x2.5
剥き線長さ (mm)	8~9

接続データ-UL

定格電圧(UL/CUL標準グループB)(V)	150
定格電流(UL/CUL標準グループB)(A)	4
定格電圧(UL/CUL標準グループD)(V)	150
定格電流(UL/CUL標準グループD)(A)	4
最小接続電線(単線)(AWG)、UL/ CULに対応	28
最大接続電線(単線)(AWG)、UL/ CULに対応	20
最小接続電線(AWG)、UL/ CULに対応	28
最大接続電線(AWG)、UL/ CULに対応	20

環境と安全

指の保護	YES
最高動作温度(°C)	80
最低動作温度(°C)	-40

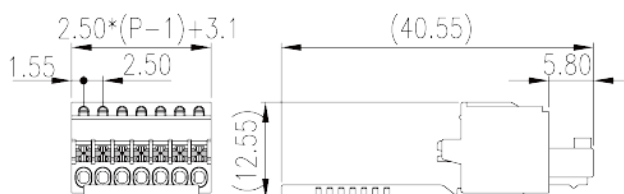
UL認証パラメータ

適用電線範囲グループB(AWG)	28~20
定格電圧、グループB (V)	150
定格電流、グループB (A)	4
適用電線範囲グループD(AWG)	28~20
定格電圧、グループD (V)	150
定格電流、グループD (A)	4

CUL認証パラメータ

適用電線範囲グループB(AWG)	28~20
定格電圧、グループB (V)	150
定格電流、グループB (A)	4
適用電線範囲グループD(AWG)	28~20
定格電圧、グループD (V)	150
定格電流、グループD (A)	4

図面



承認

