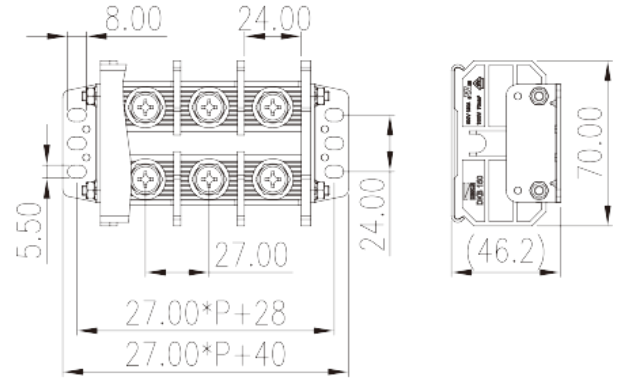
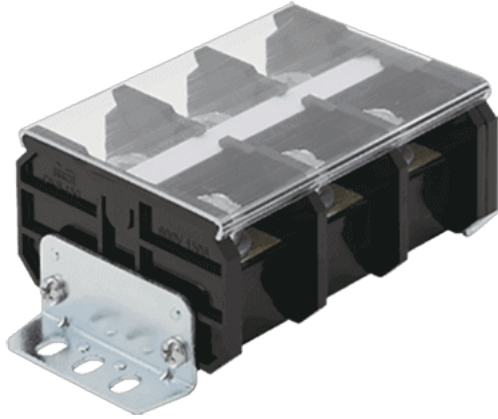


DKB150-XXPCK

中継端子台 > パネル式

Date:2026-05-27



サイトカタログは参照用です。Dinkleは、製品の改造や設計変更の権利を引き続き保持しています。最終製品はエンジニアリング図面に従って作成されます。

製品説明

Pitch : 27.00mm, M8, 600V, 190A

基本情報

製品概要	Panel Mounting, Screw Connection
製品タイプ	Panel Mounting
ピッチ (mm)	27.00
標準カラー	Refer to drawing
結線方式	Screw connection
固定方式	Panel Mounting
製品長さ (mm)	27*P+40
製品幅 (mm)	70
製品高さ (mm)	Refer to drawing
実際極数	02P~12P
段数	Single level
接続Pole数/極	4~24

材質情報

絶縁材質	PC
絶縁材質グループ	IIIa

UL94規格に対応	V2
絶縁抵抗	□1000MΩ at DC 500V
コンタクト材質	COPPER ALLOY
コンタクト表面材質	Ni PLATED

接続データ-IEC

定格電圧 (V)	1000
定格電流 (A)	192
定格電圧 (III/3) (V)	1000
定格サージ電圧 (III/3) (KV)	8
最小電線径(単線)(mm ²)	10
最大電線径(単線)(mm ²)	70
最小電線径(撚線)(mm ²)	10
最大電線径(撚線)(mm ²)	70
ネジ山	M8
ブレード規格	PH3
定格トルク N.m (UL)	4.2
推奨最小トルク (N.m)	3.5
推奨最大トルク (N.m)	4.2
剥き線長さ (mm)	The stripping length depends on the specification provided by the cable lug manufacturer
エンドカバーの有無	YES
アースの有無	NO

接続データ-UL

定格電圧(UL/CUL標準グループB)(V)	600
定格電流(UL/CUL標準グループB)(A)	190
定格電圧(UL/CUL標準グループC)(V)	600
定格電流(UL/CUL標準グループC)(A)	190
最小接続電線(単線)(AWG)、UL/ CULに対応	8
最大接続電線(単線)(AWG)、UL/ CULに対応	3/0
最小接続電線(AWG)、UL/ CULに対応	8
最大接続電線(AWG)、UL/ CULに対応	3/0

環境と安全

手の甲の保護	YES
指の保護	NO
最高動作温度(°C)	125
最低動作温度(°C)	-40

UL認証パラメータ

適用電線範囲グループB(AWG)	8~3/0
定格電圧、グループB (V)	600
定格電流、グループB (A)	190
適用電線範囲グループC(AWG)	8~3/0
定格電圧、グループC (V)	600
定格電流、グループC (A)	190

CUL認証パラメータ

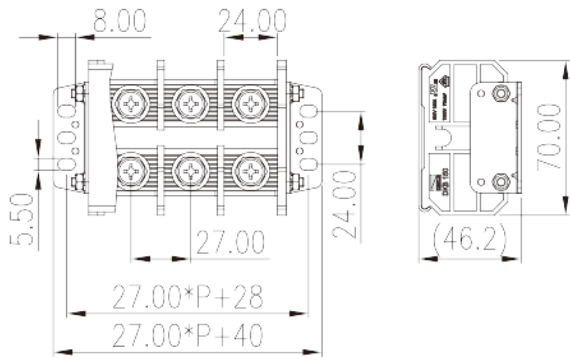
適用電線範囲グループB(AWG)	8~3/0
定格電圧、グループB (V)	600
定格電流、グループB (A)	190
適用電線範囲グループC(AWG)	8~3/0
定格電圧、グループC (V)	600
定格電流、グループC (A)	190

VDE認証パラメータ

適用電線範囲(mm ²)	10~70
定格電圧(V)	1000
定格電流 (A)	192

図面

--	--



承認

