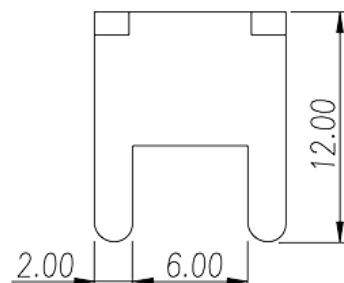
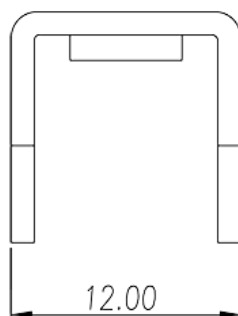


P-831

バリア端子台 > 基板端子

Date:2026-06-21Version:1.2



サイトカタログは参照用です。Dinkleは、製品の改造や設計変更の権利を引き続き保持しています。最終製品はエンジニアリング図面に従って作成されます。

製品説明

Pitch : 8.00 /10.80 mm ,1.2x2.0mm, 85A

基本情報

製品概要	Barrier terminal blocks , Quick terminal blocks
製品タイプ	Quick terminal blocks
ピッチ (mm)	8.00 / 10.80
ピン寸法 (厚さX幅 mm)	1.2x2.0

材質情報

コンタクト材質	Copper Alloy
コンタクト表面材質	Tinned

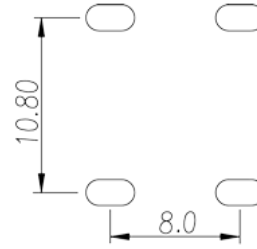
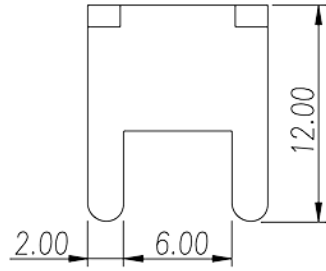
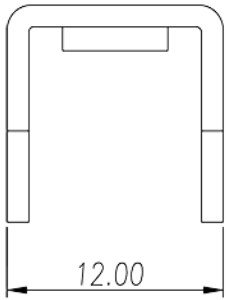
接続データ -IEC

ネジ山	M5
-----	----

VDE認証パラメータ

定格電流 (A)	85
----------	----

図面



承認

