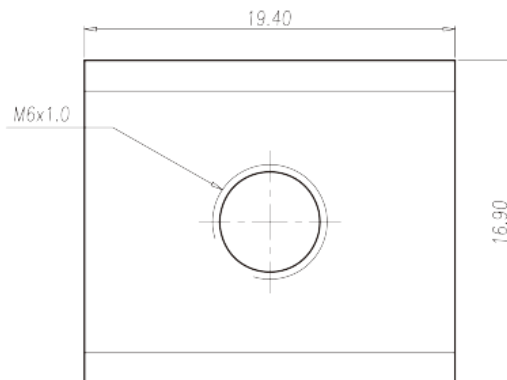


P-840

バリア端子台 > 基板端子

Date:2026-06-21Version:1.2



サイトカタログは参照用です。Dinkleは、製品の改造や設計変更の権利を引き続き保持しています。最終製品はエンジニアリング図面に従って作成されます。

製品説明

Pitch : 15.30 / 15.40mm, 1.6x4.0mm, 150A

基本情報

| | |
|----------------|--|
| 製品概要 | Barrier terminal blocks, Quick terminal blocks |
| 製品タイプ | Quick terminal blocks |
| ピッチ (mm) | 15.30 / 15.40 |
| ピン寸法 (厚さX幅 mm) | 1.6x4.0 |

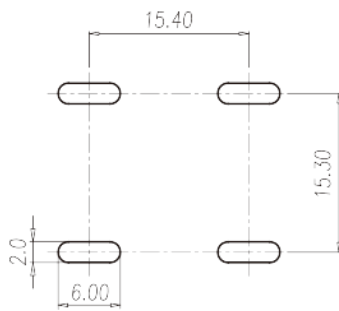
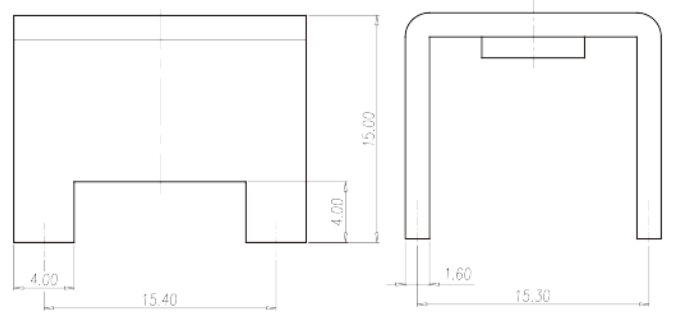
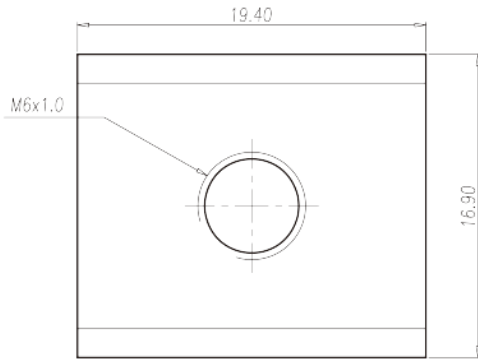
材質情報

| | |
|-----------|--------------|
| コンタクト材質 | COPPER ALLOY |
| コンタクト表面材質 | Tin PLATED |

接続データ -IEC

| | |
|----------|-----|
| 定格電流 (A) | 150 |
| ネジ山 | M6 |

図面



承認

