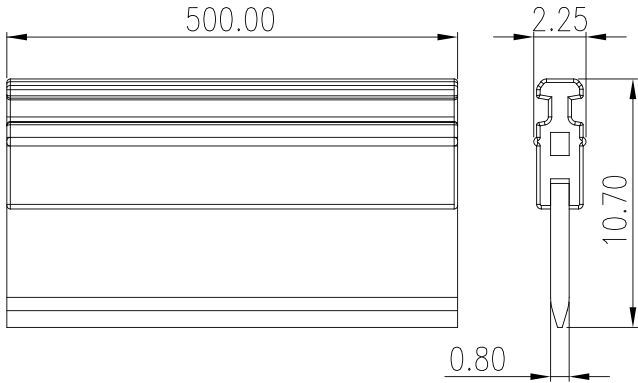
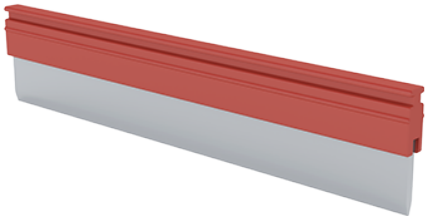


# DSD03-M1XXX



导轨式端子台 > 配件 > 插拔式横联组件



## 规格说明

产品类别	插拔式横联组件
本体颜色	紅色
本体材质	PA
端子材质	Copper Alloy
表面镀层	Tin Plated
阻燃等级	UL94-V0
适用产品	DPD6-P001, DPD6-P002
包装规格	50mm : 20 pcs / 盒 500mm : 5 pcs / 盒