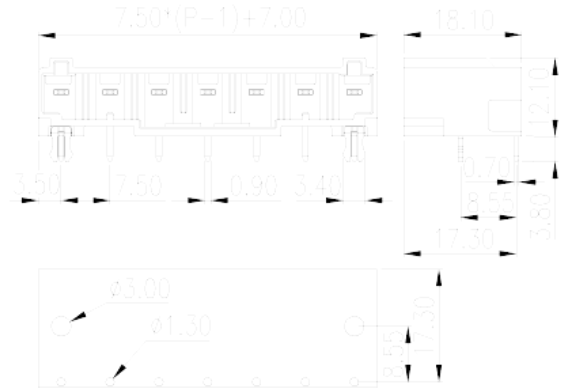
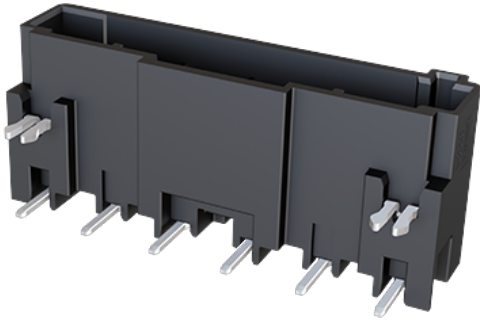


# 0234-36XX

印刷电路板式接线端子 > 插拔式接线端子-插座

下载日期:2026-04-02



目录仅供参考，实际规格仍依照产品工程图面为准

## 产品介绍

Pitch : 7.5mm, 300V, 16A

## 一般资讯

产品概述	PCB Connector
产品类型	PCB Connector – Socket
产品间距 (mm)	7.50
固定方式	With threaded flange
焊接方式	Wave Soldering
产品长度 (mm)	$7.50*(P-1)+7(P>2)$ & $18.50(P=2)$
产品宽度 (mm)	12
产品高度 (mm)	18.1
引脚尺寸 (厚度___ x 宽度___mm)	0.7x0.9
焊孔直径 (mm)	1.3
产品实际点数	02~12P
产品层数	Single level

## 材料信息

绝缘材料	PA
绝缘材料组别	I

阻燃等级·符合UL94	V0
绝缘阻抗	□500MΩ at DC 500V
导体材料	COPPER ALLOY
导体表面镀层	Au PLATED

## 连接数据-IEC

额定电压 (V)	1000
额定电流 (A)	18
额定电压 (II/2)(V)	1000
额定电压 (III/2)(V)	630
额定电压 (III/3)(V)	500
额定冲击电压 (II/2)(KV)	6
额定冲击电压 (III/2)(KV)	6
额定冲击电压 (III/3)(KV)	6

## 连接数据-UL

额定电压 (UL/CUL标准B组)(V)	300
额定电流 (UL/CUL标准B组)(A)	16
额定电压 (UL/CUL标准C组)(V)	300
额定电流 (UL/CUL标准C组)(A)	16
额定电压 (UL/CUL标准D组)(V)	300
额定电流 (UL/CUL标准D组)(A)	5

## 环境与安全

手指防护	YES
最高工作温度 (°C)	120
最低工作温度 (°C)	-40

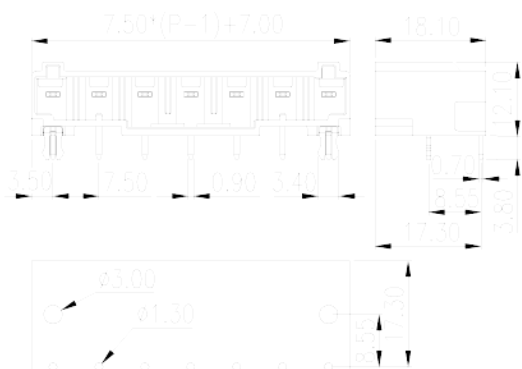
## UL认证参数

额定电压B组 (V)	300
额定电流B组 (A)	16
额定电压C组 (V)	300
额定电流C组 (A)	16
额定电压D组 (V)	600
额定电流D组 (A)	5

## CUL认证参数

额定电压B组 (V)	300
额定电流B组 (A)	16
额定电压C组 (V)	300
额定电流C组 (A)	16
额定电压D组 (V)	600
额定电流D组 (A)	16

## 图面



## 认证

