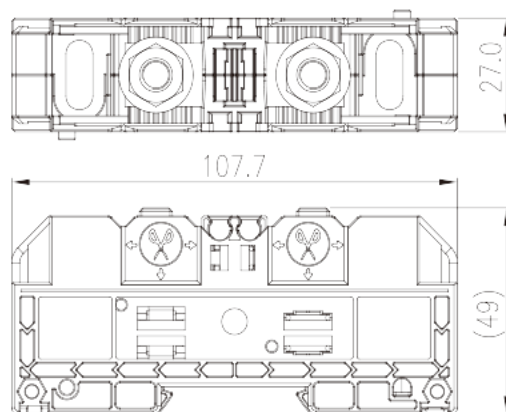
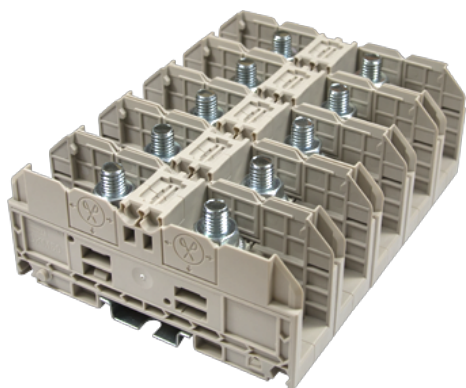


# DKM50

Blocos Terminais Para Calha DIN > Ligação com pernos

Date:2026-05-12



The web catalog is for reference only. Dinkle remains the right of product modification and engineering change of the design. The final product is made according to engineering drawing.

## Descrição do Produto

M8, 1500V, 200A, Beige (default)

## Informação geral

Pequena descrição	Feed-through Single Level, Stud Connection
Categoria	Feed-through Single Level
Espaçamento (mm)	27
Cor	Refer to drawing
Método de ligação	Stud Connection
Comprimento (mm)	107.7
Largura (mm)	27
Altura (mm)	49
Níveis	Single level
ontos de conexão	2

## Informações materiais

Material isolante	PA
Grupo de materiais de isolamento	I
classificação retardador de chama, em conformidade com UL94	V0

Resistência de isolamento

 $\geq 500M\Omega$  at DC 500V

## Dados de conexão-IEC

Tensão nominal (V)	1500
Corrente nominal (A)	150
Tensão nominal (III / 3) (V)	1500
Tensão de impulso nominal (III / 3) (KV)	8
Seção transversal do condutor solid.min (mm <sup>2</sup> )	2.5
Seção transversal do condutor solid.max (mm <sup>2</sup> )	50
Seção transversal do condutor varada. min (mm <sup>2</sup> )	2.5
Seção transversal do condutor varada. max (mm <sup>2</sup> )	50
Rosca	M8
Tamanho da chave de fenda Phillips	13X6.3
Torque nominal (N.m)	6~12
Recomenda torque de aperto. min (N.m)	6
Recomenda torque de aperto. max (N.m)	12
Comprimento de decapagem (mm)	The stripping length depends on the specification provided by the cablelug manufacturer
Trilho de montagem	TS-35
Placa de cobertura final necessária	NO
Conexões de aterramento	NO

## Dados de conexão-UL

Tensão nominal (UL / EUL Grupo E) (V)	1500
Eorrente nominal (UL / EUL Grupo E) (A)	*Single Cable 150A / Double Cable 200A
Min. conexão de fio sólido AWG acc. para UL / CUL	14
Max. conexão de fio sólido AWG acc. para UL / CUL	1/0
Min. conexão de fio AWG acc. para UL / CUL	14
Max. conexão de fio AWG acc. para UL / CUL	1/0

## Ambiente e Segurança

Parte traseira da proteção das mãos (SIM ou NO)	NO
Proteção de dedos (SIM ou NÃO)	NO
Temperatura de operação. máximo (° C)	120
Temperatura de operação. min (° C)	-40

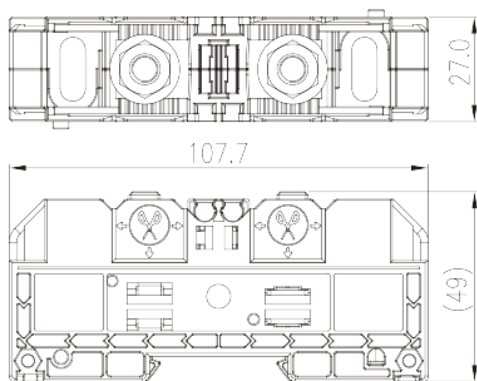
## Aprovações UL

Wire Range (Grupo E) (AWG)	14~1/0
Tensão nominal (Grupo E) (V)	1500
Corrente nominal (Grupo E) (A)	*Single Cable 150A / Double Cable 200A

## Aprovações CUL

Alcance do fio (Grupo E) (AWG)	14~1/0
Tensão nominal (Grupo E) (V)	1500
Corrente nominal (Grupo E) (A)	*Single Cable 150A / Double Cable 200A

## Desenhos



## Aprovações

