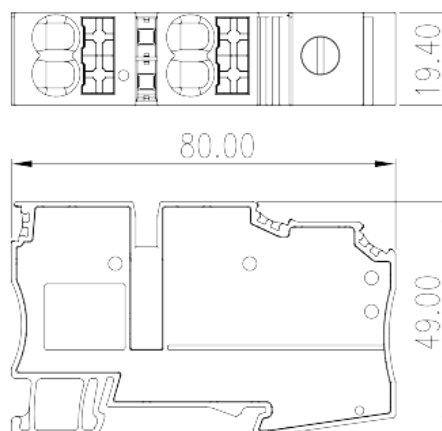
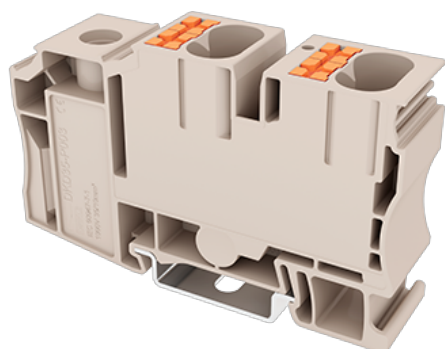


DKD35-P003

Blocos Terminais Para Calha DIN > Ligação de encaixe

Date:2026-05-12



The web catalog is for reference only. Dinkle remains the right of product modification and engineering change of the design. The final product is made according to engineering drawing.

Descrição do Produto

600V, 96A, Beige (default)

Informação geral

Pequena descrição	Potential collective Terminal Block, Screw Connection / Push-in Design
Categoria	Potential collective Terminal Block
Espaçamento (mm)	19.4
Cor	Beige (default)
Método de ligação	Screw Connection / Push-in Design
Comprimento (mm)	80
Largura (mm)	19.4
Altura (mm)	49
Número da foto dos pólos	≥1P
Níveis	Single level
ontos de conexão	5

Informações materiais

Material isolante	PA
Grupo de materiais de isolamento	I

classificação retardador de chama, em conformidade com UL94	V0
Resistência de isolamento	□500MΩ at DC 500V

Dados de conexão-IEC

Tensão nominal (V)	1000
Corrente nominal (A)	Line Side: 105 / Load Side: 57
Tensão nominal (III / 3) (V)	1000
Tensão de impulso nominal (III / 3) (KV)	8
Seção transversal do condutor solid.min (mm ²)	Line Side: 1.5 / Load Side: 0.5
Seção transversal do condutor solid.max (mm ²)	Line Side: 50 / Load Side: 16
Seção transversal do condutor varada. min (mm ²)	Line Side: 1.5 / Load Side: 0.5
Seção transversal do condutor varada. max (mm ²)	Line Side: 35 / Load Side: 10
Secção transversal do condutor flexível, com ferrule mínimo sem manga de plástico (mm ²)	Line Side: 1.5 / Load Side: 0.5
Secção transversal do condutor flexível, com virola máxima sem manga de plástico (mm ²)	Line Side: 35 / Load Side: 10
Secção transversal do condutor flexível, com min ligadura com manga de plástico (mm ²)	Line Side: 1.5 / Load Side: 0.5
Secção transversal do condutor flexível, com virola máxima com manga de plástico (mm ²)	Line Side: 35 / Load Side: 10
2 condutores com a mesma seção transversal, sólido, min (mm ²)	Line Side: 1.5
2 condutores com a mesma seção transversal, sólido, máximo (mm ²)	Line Side: 16
2 condutores com a mesma seção transversal, encajado, min (mm ²)	Line Side: 1.5
2 condutores com a mesma seção transversal, encajados, max (mm ²)	Line Side: 10
2 condutores com a mesma seção transversal flexível, com min ferrule sem manga de plástico (mm ²)	Line Side: 1.5
2 condutores com a mesma seção transversal flexível, com maxila sem manga de plástico (mm ²)	Line Side: 10
2 condutores com a mesma secção transversal flexíveis, min ferrules com manga de plástico (mm ²)	Line Side: 1.5 / Load Side: 1.5
2 condutores com a mesma secção transversal flexível, máximo de ferrugas duplas com manga de plástico (mm ²)	Line Side: 10 / Load Side: 4
Rosca	Line Side:M6
Tamanho da chave de fenda entalhada (espessura da lâmina x Largura) (mm)	1X5.5
Recomenda torque de aperto. min (N.m)	Line Side:4

Recomenda torque de aperto. max (N.m)	Line Side:6
Comprimento de decapagem (mm)	Line Side: 12~13/ Load Side:17~18
Trilho de montagem	TS-35
Placa de cobertura final necessária	NO
Conexões de aterramento	NO

Dados de conexão-UL

Tensão nominal (UL / CUL Grupo B) (V)	600
Corrente nominal (UL / CUL Grupo B) (A)	96 (Line) 55 (Load)
Tensão nominal (UL / CUL Grupo C) (V)	600
Corrente nominal (UL / CUL Grupo C) (A)	96 (Line) 55 (Load)
Tensão nominal (UL / DUL Grupo D) (V)	600
Dorrente nominal (UL / DUL Grupo D) (A)	5
Min. conexão de fio sólido AWG acc. para UL / CUL	12 (Line Side) 20 (Load Side)
Max. conexão de fio sólido AWG acc. para UL / CUL	1/0 (Line Side) 6 (Load Side)
Min. conexão de fio AWG acc. para UL / CUL	12 (Line Side) 20 (Load Side)
Max. conexão de fio AWG acc. para UL / CUL	1/0 (Line Side) 6 (Load Side)

Ambiente e Segurança

Parte traseira da proteção das mãos (SIM ou NO)	YES
Proteção de dedos (SIM ou NÃO)	NO
Temperatura de operação. máximo (° C)	120
Temperatura de operação. min (° C)	-40

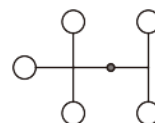
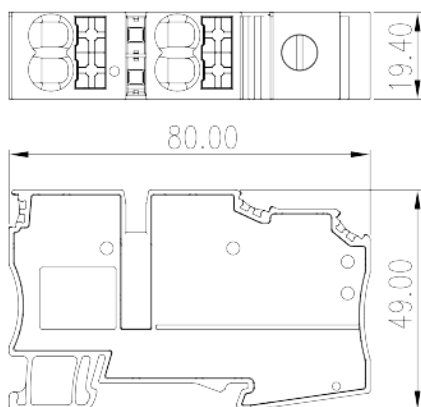
Aprovações UL

Alcance do fio (Grupo B) (AWG)	Line Side : 12~1/0 / Load Side : 20~6
Tensão nominal (Grupo B) (V)	600
Corrente nominal (Grupo B) (A)	Line Side : 96 / Load Side : 55
Wire Ranger (Grupo C) (AWG)	Line Side : 12~1/0 / Load Side : 20~6
Tensão nominal (Grupo C) (V)	600
Corrente nominal (Grupo C) (A)	Line Side : 96 / Load Side : 55
Alcance do fio (grupo D) (AWG)	Line Side : 12~1/0 / Load Side : 20~6
Tensão nominal (Grupo D) (V)	600
Corrente nominal (Grupo D) (A)	5

Aprovações CUL

Alcance do fio (Grupo B) (AWG)	Line Side : 12~1/0 / Load Side : 20~6
Tensão nominal (Grupo B) (V)	600
Corrente nominal (Grupo B) (A)	Line Side : 96 / Load Side : 55
Alcance do fio (Grupo C) (AWG)	Line Side : 12~1/0 / Load Side : 20~6
Tensão nominal (Grupo C) (V)	600
Corrente nominal (Grupo C) (A)	Line Side : 96 / Load Side : 55
AlDanDe do fio (Grupo D) (AWG)	Line Side : 12~1/0 / Load Side : 20~6
Tensão nominal (Grupo D) (V)	600
Corrente nominal (Grupo D) (A)	5

Desenhos



Aprovações

