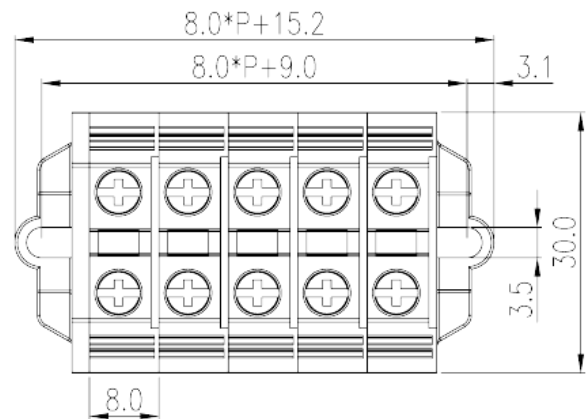
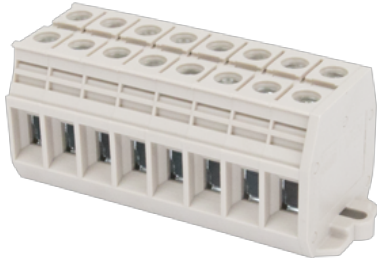


PM6N-XXP

Blocos Terminais NEMA > Montagem em painel

Date:2026-02-09



The web catalog is for reference only. Dinkle remains the right of product modification and engineering change of the design.
The final product is made according to engineering drawing.

Descrição do Produto

300V, 65A, Beige (default)

Informação geral

| | |
|--------------------------|-------------------------|
| Pequena descrição | Feed-through Panel Type |
| Categoria | Feed-through Panel Type |
| Espaçamento (mm) | 8 |
| Cor | Beige (default) |
| Método de ligação | Screw Connection |
| Tipo de montagem | Panel Mounting |
| Comprimento (mm) | 30 |
| Largura (mm) | 8 |
| Altura (mm) | 29.8 |
| Número da foto dos pólos | 01P~20P |
| Níveis | Single level |
| ontos de conexão | 2 |

Informações materiais

| | |
|----------------------------------|----|
| Material isolante | PA |
| Grupo de materiais de isolamento | I |

| | |
|---|------------------------------|
| classificação retardador de chama, em conformidade com UL94 | V0 |
| Resistência de isolamento | $\geq 500M\Omega$ at DC 500V |

Dados de conexão-IEC

| | |
|---|-----|
| Tensão nominal (V) | 500 |
| Corrente nominal (A) | 41 |
| Tensão nominal (III / 3) (V) | 500 |
| Tensão de impulso nominal (III / 3) (KV) | 6 |
| Seção transversal do condutor solid.min (mm ²) | 0.5 |
| Seção transversal do condutor solid.max (mm ²) | 10 |
| Seção transversal do condutor varada. min (mm ²) | 0.5 |
| Seção transversal do condutor varada. max (mm ²) | 6 |
| Seção transversal do condutor flexível, com ferrule mínimo sem manga de plástico (mm ²) | 0.5 |
| Seção transversal do condutor flexível, com virola máxima sem manga de plástico (mm ²) | 6 |
| Seção transversal do condutor flexível, com min ligação com manga de plástico (mm ²) | 0.5 |
| Seção transversal do condutor flexível, com virola máxima com manga de plástico (mm ²) | 4 |
| 2 condutores com a mesma seção transversal, sólido, min (mm ²) | 0.5 |
| 2 condutores com a mesma seção transversal, sólido, máximo (mm ²) | 4 |
| 2 condutores com a mesma seção transversal, encalhado, min (mm ²) | 0.5 |
| 2 condutores com a mesma seção transversal, encalhados, max (mm ²) | 4 |
| 2 condutores com a mesma seção transversal flexível, com min ferrule sem manga de plástico (mm ²) | 0.5 |
| 2 condutores com a mesma seção transversal flexível, com maxila sem manga de plástico (mm ²) | 4 |
| 2 condutores com a mesma seção transversal flexíveis, min ferrules com manga de plástico (mm ²) | 0.5 |
| 2 condutores com a mesma seção transversal flexível, máximo de ferrugas duplas com manga de plástico (mm ²) | 4 |
| Rosca | M4 |
| Tamanho da chave de fenda Phillips | PH0 |
| Torque nominal (N.m) | 1.2 |

| | |
|-------------------------------------|-------|
| Comprimento de decapagem (mm) | 10~11 |
| Placa de cobertura final necessária | YES |
| Conexões de aterramento | NO |

Dados de conexão-UL

| | |
|---|-----|
| Tensão nominal (UL / CUL Grupo B) (V) | 300 |
| Corrente nominal (UL / CUL Grupo B) (A) | 65 |
| Tensão nominal (UL / CUL Grupo C) (V) | 300 |
| Corrente nominal (UL / CUL Grupo C) (A) | 65 |
| Min. conexão de fio sólido AWG acc. para UL / CUL | 20 |
| Max. conexão de fio sólido AWG acc. para UL / CUL | 6 |
| Min. conexão de fio AWG acc. para UL / CUL | 20 |
| Max. conexão de fio AWG acc. para UL / CUL | 6 |

Ambiente e Segurança

| | |
|---|-----|
| Parte traseira da proteção das mãos (SIM ou NO) | YES |
| Proteção de dedos (SIM ou NÃO) | YES |
| Temperatura de operação. máximo (° C) | 120 |
| Temperatura de operação. min (° C) | -40 |

Aprovações UL

| | |
|--------------------------------|------|
| Alcance do fio (Grupo B) (AWG) | 20~6 |
| Tensão nominal (Grupo B) (V) | 300 |
| Corrente nominal (Grupo B) (A) | 65 |
| Wire Ranger (Grupo C) (AWG) | 20~6 |
| Tensão nominal (Grupo C) (V) | 300 |
| Corrente nominal (Grupo C) (A) | 65 |

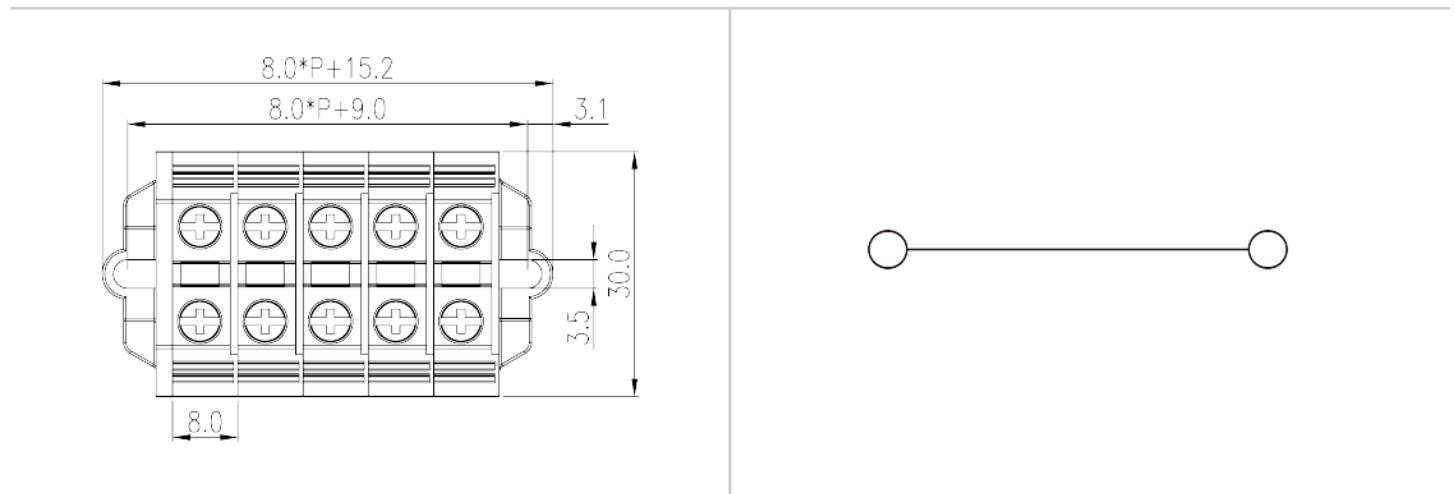
Aprovações CUL

| | |
|--------------------------------|------|
| Alcance do fio (Grupo B) (AWG) | 20~6 |
| Tensão nominal (Grupo B) (V) | 300 |
| Corrente nominal (Grupo B) (A) | 65 |
| Alcance do fio (Grupo C) (AWG) | 20~6 |
| Tensão nominal (Grupo C) (V) | 300 |
| Corrente nominal (Grupo C) (A) | 65 |

Aprovações VDE

| | |
|-----------------------------------|-------|
| Alcance do fio (mm ²) | 0.5~6 |
| Tensão nominal (V) | 500 |
| Corrente nominal (A) | 41 |

Desenhos



Aprovações

