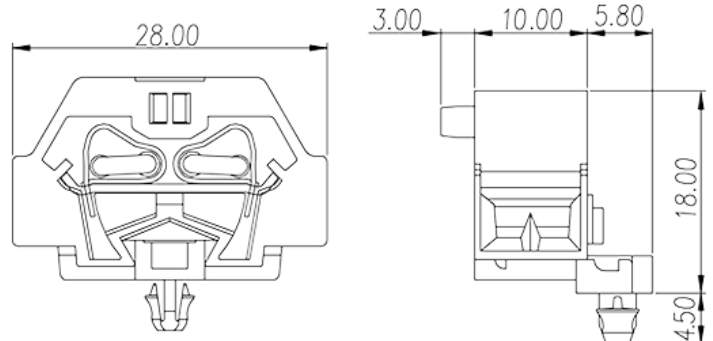
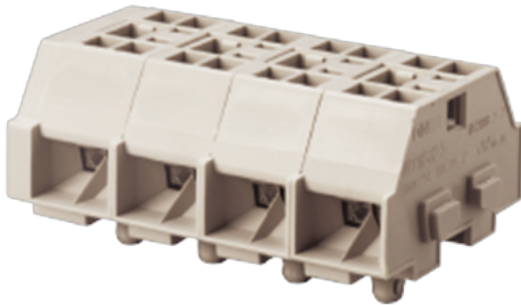


# PMM2.5WSH

Blocos Terminais NEMA > Montagem em painel

Date:2026-02-10Version:1.1



The web catalog is for reference only. Dinkle remains the right of product modification and engineering change of the design.  
The final product is made according to engineering drawing.

## Descrição do Produto

600V, 25A, Beige (default)

## Informação geral

|                          |                                                          |
|--------------------------|----------------------------------------------------------|
| Pequena descrição        | DIN Rail terminal blocks, Panel mounting terminal blocks |
| Categoria                | Panel mounting terminal blocks                           |
| Cor                      | Beige (default)                                          |
| Método de ligação        | Spring Clamp Connection                                  |
| Tipo de montagem         | Panel Mounting                                           |
| Comprimento (mm)         | 10                                                       |
| Largura (mm)             | 22.5                                                     |
| Altura (mm)              | 28                                                       |
| Número da foto dos pólos | 01P~16P                                                  |
| Níveis                   | Single level                                             |
| ontos de conexão         | 4                                                        |

## Informações materiais

|                                  |    |
|----------------------------------|----|
| Material isolante                | PA |
| Grupo de materiais de isolamento | I  |

classificação retardador de chama, em conformidade com UL94

V0

## Dados de conexão-IEC

|                                                                          |         |
|--------------------------------------------------------------------------|---------|
| Tensão nominal (V)                                                       | 630     |
| Corrente nominal (A)                                                     | 24      |
| Tensão nominal (III / 3) (V)                                             | 630     |
| Tensão nominal de impulso (II / 2) (KV)                                  | 8       |
| Tensão de impulso nominal (III / 2) (KV)                                 | 8       |
| Tensão de impulso nominal (III / 3) (KV)                                 | 8       |
| Seção transversal do condutor solid.min (mm <sup>2</sup> )               | 0.5     |
| Seção transversal do condutor solid.max (mm <sup>2</sup> )               | 2.5     |
| Seção transversal do condutor varada. min (mm <sup>2</sup> )             | 0.5     |
| Seção transversal do condutor varada. max (mm <sup>2</sup> )             | 2.5     |
| Tamanho da chave de fenda entalhada (espessura da lâmina x Largura) (mm) | 0.4x2.5 |
| Comprimento de decapagem (mm)                                            | 8~10    |
| Placa de cobertura final necessária                                      | YES     |
| Conexões de aterramento                                                  | NO      |

## Dados de conexão-UL

|                                                   |     |
|---------------------------------------------------|-----|
| Tensão nominal (UL / CUL Grupo B) (V)             | 600 |
| Corrente nominal (UL / CUL Grupo B) (A)           | 25  |
| Tensão nominal (UL / CUL Grupo C) (V)             | 600 |
| Corrente nominal (UL / CUL Grupo C) (A)           | 25  |
| Tensão nominal (UL / DUL Grupo D) (V)             | 600 |
| Corrente nominal (UL / DUL Grupo D) (A)           | 25  |
| Min. conexão de fio sólido AWG acc. para UL / CUL | 28  |
| Max. conexão de fio sólido AWG acc. para UL / CUL | 12  |
| Min. conexão de fio AWG acc. para UL / CUL        | 14  |
| Max. conexão de fio AWG acc. para UL / CUL        | 12  |

## Ambiente e Segurança

|                                                 |     |
|-------------------------------------------------|-----|
| Parte traseira da proteção das mãos (SIM ou NO) | YES |
| Proteção de dedos (SIM ou NÃO)                  | YES |
| Temperatura de operação. máximo (° C)           | 120 |

|                                    |     |
|------------------------------------|-----|
| Temperatura de operação. min (° C) | -40 |
|------------------------------------|-----|

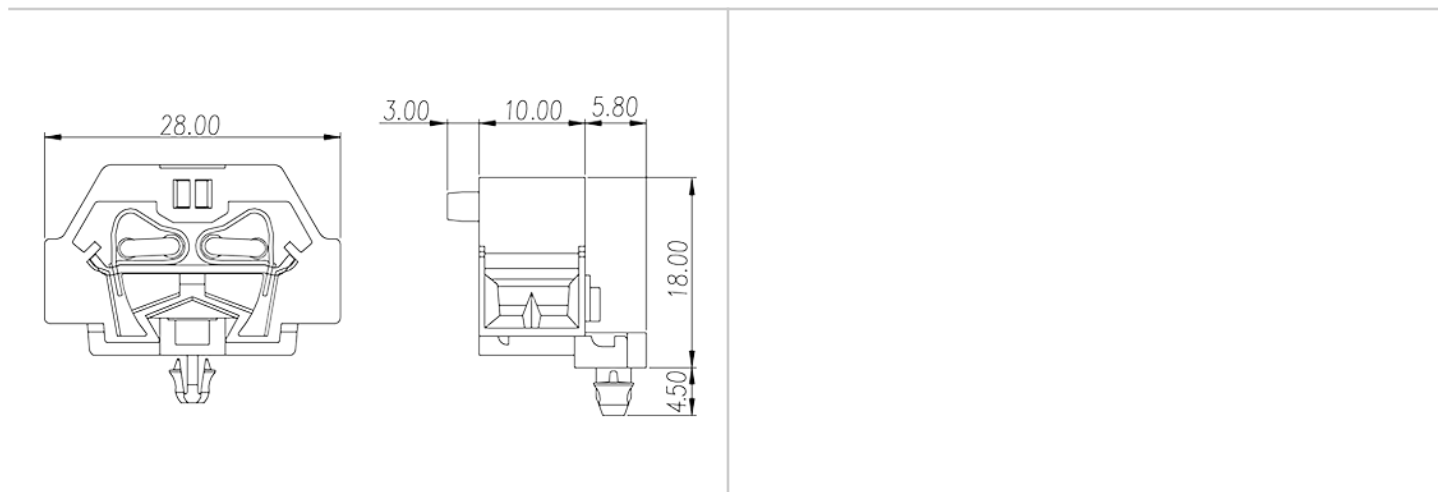
## Aprovações UL

|                                |       |
|--------------------------------|-------|
| Alcance do fio (Grupo B) (AWG) | 28~12 |
| Tensão nominal (Grupo B) (V)   | 600   |
| Corrente nominal (Grupo B) (A) | 25    |
| Wire Ranger (Grupo C) (AWG)    | 28~12 |
| Tensão nominal (Grupo C) (V)   | 600   |
| Corrente nominal (Grupo C) (A) | 25    |
| Alcance do fio (grupo D) (AWG) | 28~12 |
| Tensão nominal (Grupo D) (V)   | 600   |
| Corrente nominal (Grupo D) (A) | 25    |

## Aprovações CUL

|                                |       |
|--------------------------------|-------|
| Alcance do fio (Grupo B) (AWG) | 28~12 |
| Tensão nominal (Grupo B) (V)   | 600   |
| Corrente nominal (Grupo B) (A) | 25    |
| Alcance do fio (Grupo C) (AWG) | 28~12 |
| Tensão nominal (Grupo C) (V)   | 600   |
| Corrente nominal (Grupo C) (A) | 25    |
| AlDanDe do fio (Grupo D) (AWG) | 28~12 |
| Tensão nominal (Grupo D) (V)   | 600   |
| Corrente nominal (Grupo D) (A) | 25    |

## Desenhos



## Aprovações

---

