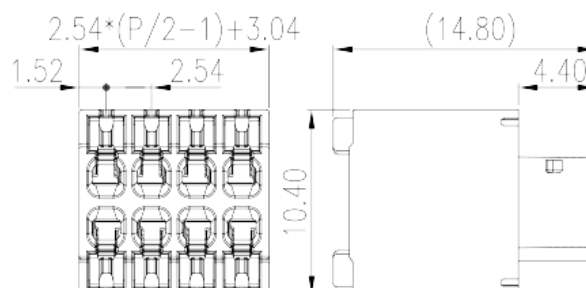
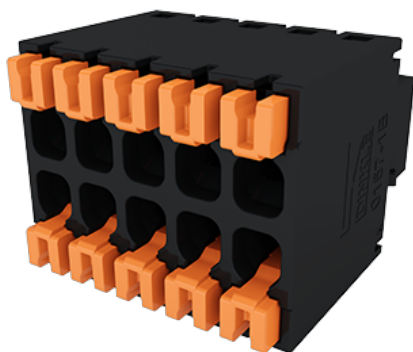


0157-1BXX

Blocos Terminais PCB > Ficha de ligação PCB

Date:2026-06-27



The web catalog is for reference only. Dinkle remains the right of product modification and engineering change of the design. The final product is made according to engineering drawing.

Descrição do Produto

Pitch : 2.54mm, 150V, 6A

Informação geral

Pequena descrição	PCB Connector Plug, Push-in Design
Categoria	PCB Connector – Plug
Espaçamento (mm)	2.54
Cor	Black (default)
Método de ligação	Push in Design
Tipo de montagem	Without
Comprimento (mm)	$2.54*(P/2-1)+3.04$
Largura (mm)	10.4
Altura (mm)	14.8
Número da foto dos pólos	04P~32P
Níveis	Double level
ontos de conexão	4~32

Informações materiais

Material isolante	PA
Grupo de materiais de isolamento	I

classificação retardador de chama, em conformidade com UL94	V0
Resistência de isolamento	□500MΩ at DC 500V
Material do condutor	COPPER ALLOY
Chapeamento de superfície condutor	Tin PLATED

Dados de conexão-IEC

Tensão nominal (V)	160
Corrente nominal (A)	6
Tensão nominal (II / 2) (V)	160
Tensão nominal (III / 2) (V)	160
Tensão nominal (III / 3) (V)	50
Tensão nominal de impulso (II / 2) (KV)	2.5
Tensão de impulso nominal (III / 2) (KV)	2.5
Tensão de impulso nominal (III / 3) (KV)	2.5
Seção transversal do condutor solid.min (mm ²)	0.2
Seção transversal do condutor solid.max (mm ²)	0.5
Seção transversal do condutor varada. min (mm ²)	0.2
Seção transversal do condutor varada. max (mm ²)	0.5
Secção transversal do condutor flexível, com ferrule mínimo sem manga de plástico (mm ²)	0.25
Secção transversal do condutor flexível, com virola máxima sem manga de plástico (mm ²)	0.5
Secção transversal do condutor flexível, com min ligação com manga de plástico (mm ²)	0.25
Secção transversal do condutor flexível, com virola máxima com manga de plástico (mm ²)	0.25
Tamanho da chave de fenda entalhada (espessura da lâmina x Largura) (mm)	0.4x2.5
Comprimento de decapagem (mm)	7~8

Dados de conexão-UL

Tensão nominal (UL / CUL Grupo B) (V)	160
Corrente nominal (UL / CUL Grupo B) (A)	6
Tensão nominal (UL / CUL Grupo C) (V)	50
Corrente nominal (UL / CUL Grupo C) (A)	6
Min. conexão de fio sólido AWG acc. para UL / CUL	26
Max. conexão de fio sólido AWG acc. para UL / CUL	18

Min. conexão de fio AWG acc. para UL / CUL	26
Max. conexão de fio AWG acc. para UL / CUL	18

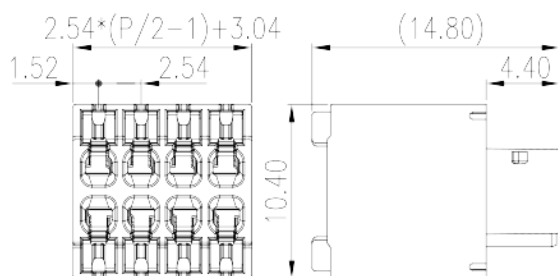
Ambiente e Segurança

Proteção de dedos (SIM ou NÃO)	YES
Temperatura de operação. máximo (° C)	120
Temperatura de operação. min (° C)	-40

Aprovações UL

Alcance do fio (Grupo B) (AWG)	26~18
Tensão nominal (Grupo B) (V)	150
Corrente nominal (Grupo B) (A)	6
Wire Ranger (Grupo C) (AWG)	26~18
Tensão nominal (Grupo C) (V)	50
Corrente nominal (Grupo C) (A)	6

Desenhos



Aprovações

