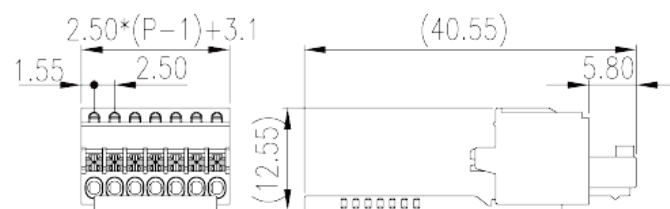
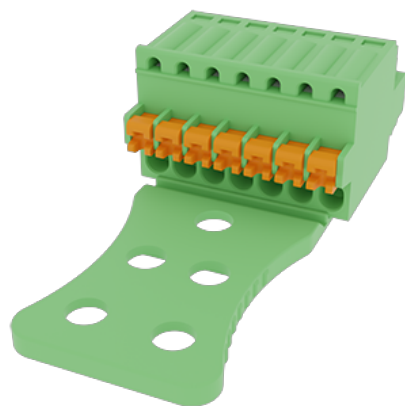


# ESC250L-XXP

Blocos Terminais PCB > Ficha de ligação PCB

Date:2025-12-26



The web catalog is for reference only. Dinkle remains the right of product modification and engineering change of the design.  
The final product is made according to engineering drawing.

## Descrição do Produto

Pitch: 2.50mm, 150V, 4A

## Informação geral

Pequena descrição	PCB Connector, Push-in Design
Categoria	PCB Connector – Plug
Espaçamento (mm)	2.50
Método de ligação	Push-in Design
Tipo de montagem	Without
Comprimento (mm)	2.50*(P-1)+3.1
Largura (mm)	12.55
Altura (mm)	40.55
Número da foto dos pólos	07P~24P
Níveis	Single level

## Informações materiais

Material isolante	PA
Grupo de materiais de isolamento	I
classificação retardador de chama, em conformidade com UL94	V0

Resistência de isolamento	□500MΩ at DC 500V
Material do condutor	COPPER ALLOY
Chapeamento de superfície condutor	Tin PLATED

## Dados de conexão-IEC

Tensão nominal (V)	320
Corrente nominal (A)	4
Tensão nominal (II / 2) (V)	320
Tensão nominal (III / 2) (V)	160
Tensão nominal (III / 3) (V)	160
Tensão nominal de impulso (II / 2) (KV)	2.5
Tensão de impulso nominal (III / 2) (KV)	2.5
Tensão de impulso nominal (III / 3) (KV)	2.5
Seção transversal do condutor solid.min (mm²)	0.2
Seção transversal do condutor solid.max (mm²)	0.5
Seção transversal do condutor varada. min (mm²)	0.2
Seção transversal do condutor varada. max (mm²)	0.5
Secção transversal do condutor flexível, com ferrule mínimo sem manga de plástico (mm²)	0.25
Secção transversal do condutor flexível, com virola máxima sem manga de plástico (mm²)	0.34
Secção transversal do condutor flexível, com min ligadura com manga de plástico (mm²)	0.25
Secção transversal do condutor flexível, com virola máxima com manga de plástico (mm²)	0.34
Tamanho da chave de fenda Phillips	0.4x2.5
Comprimento de decapagem (mm)	8~9

## Dados de conexão-UL

Tensão nominal (UL / CUL Grupo B) (V)	150
Corrente nominal (UL / CUL Grupo B) (A)	4
Tensão nominal (UL / DUL Grupo D) (V)	150
Dorrente nominal (UL / DUL Grupo D) (A)	4
Min. conexão de fio sólido AWG acc. para UL / CUL	28
Max. conexão de fio sólido AWG acc. para UL / CUL	20
Min. conexão de fio AWG acc. para UL / CUL	28
Max. conexão de fio AWG acc. para UL / CUL	20

## Ambiente e Segurança

Proteção de dedos (SIM ou NÃO)	YES
Temperatura de operação. máximo (° C)	80
Temperatura de operação. min (° C)	-40

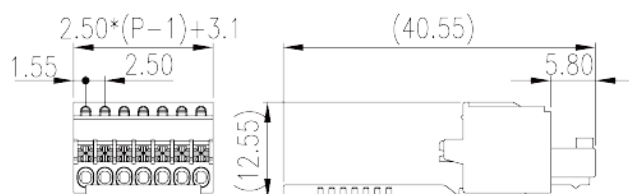
## Aprovações UL

Alcance do fio (Grupo B) (AWG)	28~20
Tensão nominal (Grupo B) (V)	150
Corrente nominal (Grupo B) (A)	4
Alcance do fio (grupo D) (AWG)	28~20
Tensão nominal (Grupo D) (V)	150
Corrente nominal (Grupo D) (A)	4

## Aprovações CUL

Alcance do fio (Grupo B) (AWG)	28~20
Tensão nominal (Grupo B) (V)	150
Corrente nominal (Grupo B) (A)	4
AlDanDe do fio (Grupo D) (AWG)	28~20
Tensão nominal (Grupo D) (V)	150
Corrente nominal (Grupo D) (A)	4

## Desenhos



## Aprovações

