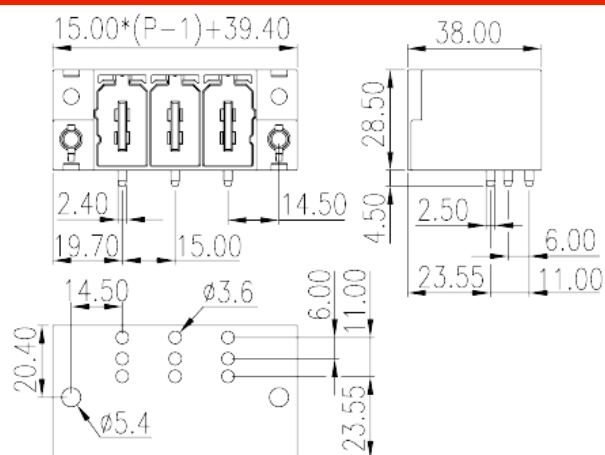
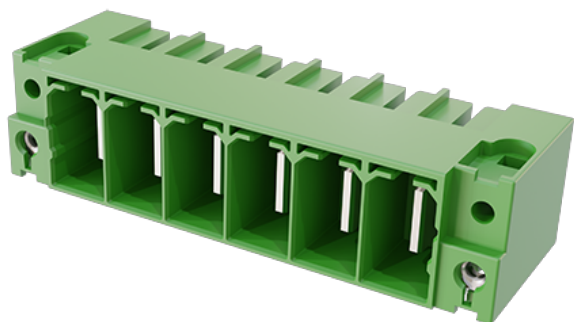


# ECH150RM-XXP

Blocos Terminais PCB > Tomada de ligação PCB

Date:2026-06-27



The web catalog is for reference only. Dinkle remains the right of product modification and engineering change of the design. The final product is made according to engineering drawing.

## Descrição do Produto

Pitch :15.00mm, 600V, 115A

## Informação geral

Pequena descrição	PCB Connector– Socket, Wave soldering
Categoria	PCB Connector – Socket
Espaçamento (mm)	15
Cor	Green (default)
Tipo de montagem	With threaded flange
Método de solda	Wave Soldering
Comprimento (mm)	15.00*(P-1)+39.4
Largura (mm)	38
Altura (mm)	28.5
Dimensões do pino (espessura x largura) (mm)	2.4x2.5
Diâmetro do orifício da PCB (mm)	3.6
Número da foto dos pólos	02P~08P
Níveis	Single level
ontos de conexão	2~8

## Informações materiais

Material isolante	PBT
Grupo de materiais de isolamento	IIIa
classificação retardador de chama, em conformidade com UL94	V0
Resistência de isolamento	□500MΩ at DC 500V
Material do condutor	COPPER ALLOY
Chapeamento de superfície condutor	Ag PLATED

## Dados de conexão-IEC

Tensão nominal (V)	1000
Corrente nominal (A)	125
Tensão nominal (II / 2) (V)	1000
Tensão nominal (III / 2) (V)	1000
Tensão nominal (III / 3) (V)	1000
Tensão nominal de impulso (II / 2) (KV)	8
Tensão de impulso nominal (III / 2) (KV)	8
Tensão de impulso nominal (III / 3) (KV)	8
Binário de aperto com flange. max (N.m)	0.6

## Dados de conexão-UL

Tensão nominal (UL / CUL Grupo B) (V)	600
Corrente nominal (UL / CUL Grupo B) (A)	115
Tensão nominal (UL / CUL Grupo C) (V)	600
Corrente nominal (UL / CUL Grupo C) (A)	115
Tensão nominal (UL / DUL Grupo D) (V)	600
Dorrente nominal (UL / DUL Grupo D) (A)	5

## Ambiente e Segurança

Proteção de dedos (SIM ou NÃO)	YES
Temperatura de operação. máximo (° C)	120
Temperatura de operação. min (° C)	-40

## Aprovações UL

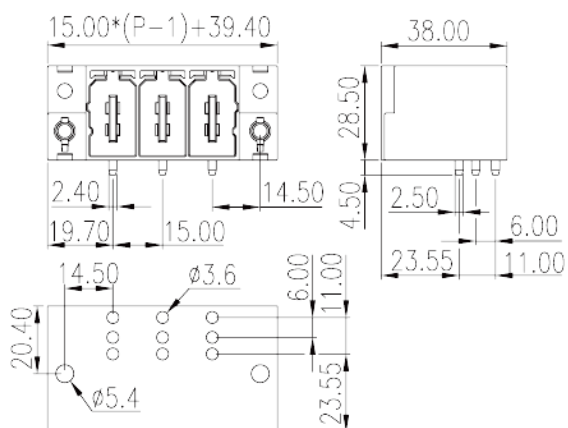
Tensão nominal (Grupo B) (V)	600
Corrente nominal (Grupo B) (A)	115

Tensão nominal (Grupo C) (V)	600
Corrente nominal (Grupo C) (A)	115
Tensão nominal (Grupo D) (V)	600
Corrente nominal (Grupo D) (A)	5

## Aprovações CUL

Tensão nominal (Grupo B) (V)	600
Corrente nominal (Grupo B) (A)	115
Tensão nominal (Grupo C) (V)	600
Corrente nominal (Grupo C) (A)	115
Tensão nominal (Grupo D) (V)	600
Corrente nominal (Grupo D) (A)	5

## Desenhos



## Aprovações

