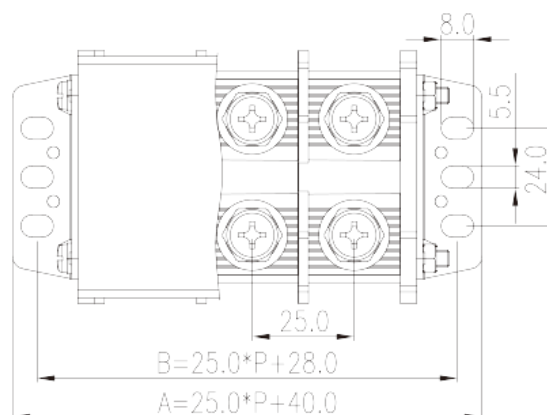
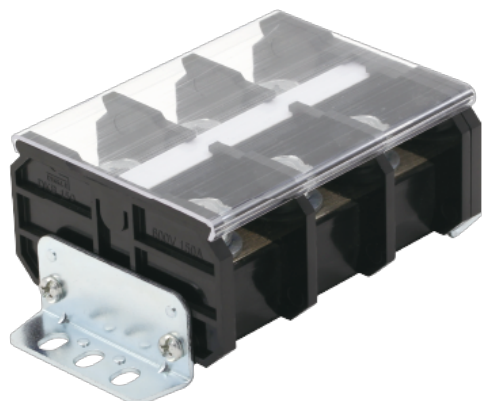


DKB100N-XXPCK

Blocos Terminais NEMA > Montagem em painel

Date:2026-05-12



The web catalog is for reference only. Dinkle remains the right of product modification and engineering change of the design. The final product is made according to engineering drawing.

Descrição do Produto

Pitch : 25.00mm, M8, 600V, 200A

Informação geral

Pequena descrição	Barrier terminals blocks, Panel Mounting
Categoria	Panel Mounting
Espaçamento (mm)	25.00
Cor	Black (default)
Método de ligação	Screw connection
Tipo de montagem	Panel Mounting
Comprimento (mm)	25*P+40
Largura (mm)	62
Altura (mm)	44.7
Número da foto dos pólos	02P~12P
Níveis	Single level
ontos de conexão	4~24

Informações materiais

Material isolante	PC
Grupo de materiais de isolamento	IIIa

classificação retardador de chama, em conformidade com UL94	V2
Resistência de isolamento	□1000MΩ at DC 500V
Material do condutor	Copper Alloy
Chapeamento de superfície condutor	Ni plated

Dados de conexão-IEC

Tensão nominal (V)	800
Corrente nominal (A)	150
Tensão nominal (III / 3) (V)	630
Tensão nominal de impulso (II / 2) (KV)	8
Tensão de impulso nominal (III / 2) (KV)	8
Tensão de impulso nominal (III / 3) (KV)	8
Seção transversal do condutor solid.min (mm ²)	10
Seção transversal do condutor solid.max (mm ²)	50
Seção transversal do condutor varada. min (mm ²)	10
Seção transversal do condutor varada. max (mm ²)	50
2 condutores com a mesma seção transversal, sólido, máximo (mm ²)	50
2 condutores com a mesma seção transversal, encaixados, max (mm ²)	50
Rosca	M8
Tamanho da chave de fenda Phillips	PH3
Torque nominal (N.m)	4.2
Recomenda torque de aperto. min (N.m)	3.5
Recomenda torque de aperto. max (N.m)	4.2
Comprimento de decapagem (mm)	20~21
Trilho de montagem	TS-35
Placa de cobertura final necessária	YES
Conexões de aterramento	NO

Dados de conexão-UL

Tensão nominal (UL / CUL Grupo B) (V)	600
Corrente nominal (UL / CUL Grupo B) (A)	200
Tensão nominal (UL / CUL Grupo C) (V)	600
Corrente nominal (UL / CUL Grupo C) (A)	200

Min. conexão de fio sólido AWG acc. para UL / CUL	8
Max. conexão de fio sólido AWG acc. para UL / CUL	3/0(With Ring terminals)
Min. conexão de fio AWG acc. para UL / CUL	8
Max. conexão de fio AWG acc. para UL / CUL	3/0(With Ring terminals)

Ambiente e Segurança

Parte traseira da proteção das mãos (SIM ou NO)	YES
Proteção de dedos (SIM ou NÃO)	NO
Temperatura de operação. máximo (° C)	125
Temperatura de operação. min (° C)	-40

Aprovações UL

Alcance do fio (Grupo B) (AWG)	3/0(With Ring terminals)
Tensão nominal (Grupo B) (V)	600
Corrente nominal (Grupo B) (A)	200
Wire Ranger (Grupo C) (AWG)	3/0(With Ring terminals)
Tensão nominal (Grupo C) (V)	600
Corrente nominal (Grupo C) (A)	200

Aprovações CUL

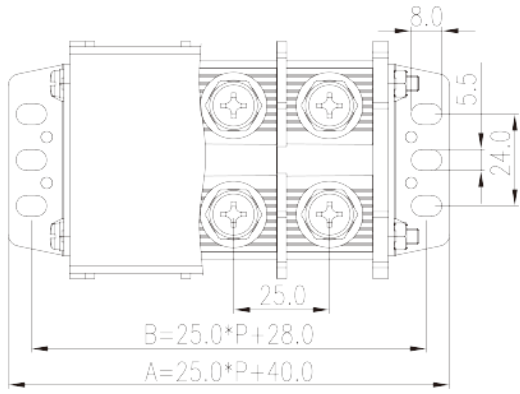
Alcance do fio (Grupo B) (AWG)	3/0(With Ring terminals)
Tensão nominal (Grupo B) (V)	600
Corrente nominal (Grupo B) (A)	200
Alcance do fio (Grupo C) (AWG)	3/0(With Ring terminals)
Tensão nominal (Grupo C) (V)	600
Corrente nominal (Grupo C) (A)	200

Aprovações VDE

Alcance do fio (mm ²)	10~50
Tensão nominal (V)	800
Corrente nominal (A)	150

Desenhos

--	--



Aprovações

