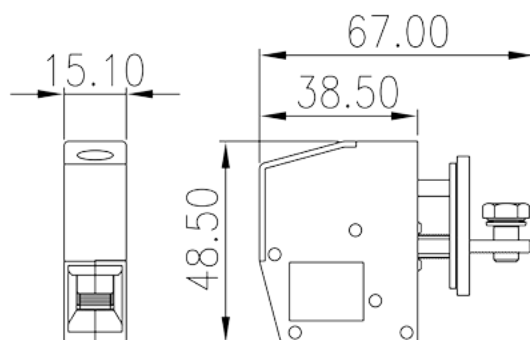
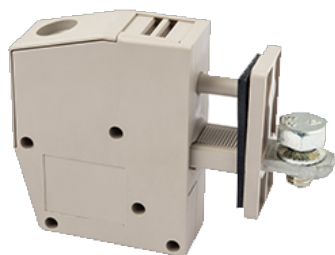


# PPAC-25AS

Blocos Terminais PCB > Blocos de passagem de painel

Date:2026-02-09Version:1.2



The web catalog is for reference only. Dinkle remains the right of product modification and engineering change of the design.  
The final product is made according to engineering drawing.

## Descrição do Produto

M5, 300V, 115A

## Informação geral

Pequena descrição	Panel Feed-Through, Screw Connection
Categoria	Panel Feed-Through
Cor	Grey (default)
Método de ligação	Screw connection
Tipo de montagem	Without
Comprimento (mm)	15.1
Largura (mm)	67
Altura (mm)	48.5
Número da foto dos pólos	1P

## Informações materiais

Material isolante	PA
Grupo de materiais de isolamento	I
classificação retardador de chama, em conformidade com UL94	V0
Resistência de isolamento	□500MΩ at DC 500V

Material do condutor	COPPER ALLOY
Chapeamento de superfície condutor	Tin PLATED

## Dados de conexão-IEC

Tensão nominal (V)	400
Corrente nominal (A)	125
Tensão nominal (III / 3) (V)	400
Tensão de impulso nominal (III / 3) (KV)	8
Seção transversal do condutor solid.min (mm <sup>2</sup> )	6
Seção transversal do condutor solid.max (mm <sup>2</sup> )	35
Seção transversal do condutor varada. min (mm <sup>2</sup> )	6
Seção transversal do condutor varada. max (mm <sup>2</sup> )	35
Secção transversal do condutor flexível, com ferrule mínimo sem manga de plástico (mm <sup>2</sup> )	6
Secção transversal do condutor flexível, com virola máxima sem manga de plástico (mm <sup>2</sup> )	16
Secção transversal do condutor flexível, com min ligação com manga de plástico (mm <sup>2</sup> )	6
Secção transversal do condutor flexível, com virola máxima com manga de plástico (mm <sup>2</sup> )	16
2 condutores com a mesma seção transversal, sólido, min (mm <sup>2</sup> )	6
2 condutores com a mesma seção transversal, sólido, máximo (mm <sup>2</sup> )	10
2 condutores com a mesma seção transversal, encaixado, min (mm <sup>2</sup> )	6
2 condutores com a mesma seção transversal, encaixados, max (mm <sup>2</sup> )	10
2 condutores com a mesma seção transversal flexível, com min ferrule sem manga de plástico (mm <sup>2</sup> )	0.5
2 condutores com a mesma seção transversal flexível, com maxila sem manga de plástico (mm <sup>2</sup> )	10
2 condutores com a mesma secção transversal flexíveis, min ferrules com manga de plástico (mm <sup>2</sup> )	0.5
2 condutores com a mesma secção transversal flexível, máximo de ferrugas duplas com manga de plástico (mm <sup>2</sup> )	6
Rosca	M5
Tamanho da chave de fenda Phillips	PZ2
Torque nominal (N.m)	Inner:4.0N·m Outer:3.0N·m
Recomenda torque de aperto. min (N.m)	2

Recomenda torque de aperto. max (N.m)	3.4
Comprimento de decapagem (mm)	19

## Dados de conexão-UL

Tensão nominal (UL / CUL Grupo B) (V)	300
Corrente nominal (UL / CUL Grupo B) (A)	115
Tensão nominal (UL / DUL Grupo D) (V)	300
Dorrente nominal (UL / DUL Grupo D) (A)	10
Min. conexão de fio sólido AWG acc. para UL / CUL	8
Max. conexão de fio sólido AWG acc. para UL / CUL	2
Min. conexão de fio AWG acc. para UL / CUL	8
Max. conexão de fio AWG acc. para UL / CUL	2

## Ambiente e Segurança

Parte traseira da proteção das mãos (SIM ou NO)	YES
Proteção de dedos (SIM ou NÃO)	YES
Temperatura de operação. máximo (° C)	120
Temperatura de operação. min (° C)	-40

## Aprovações UL

Alcance do fio (Grupo B) (AWG)	8~2
Tensão nominal (Grupo B) (V)	300
Corrente nominal (Grupo B) (A)	115
Alcance do fio (grupo D) (AWG)	8~2
Tensão nominal (Grupo D) (V)	300
Corrente nominal (Grupo D) (A)	10

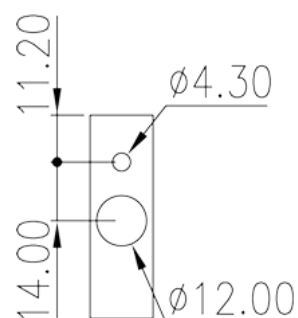
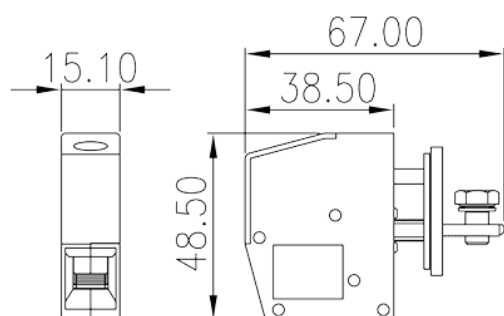
## Aprovações CUL

Alcance do fio (Grupo B) (AWG)	8~2
Tensão nominal (Grupo B) (V)	300
Corrente nominal (Grupo B) (A)	115
AlDanDe do fio (Grupo D) (AWG)	8~2
Tensão nominal (Grupo D) (V)	300
Corrente nominal (Grupo D) (A)	10

## Aprovações VDE

Alcance do fio (mm²)	6~35
Tensão nominal (V)	400
Corrente nominal (A)	125

## Desenhos



## Aprovações

