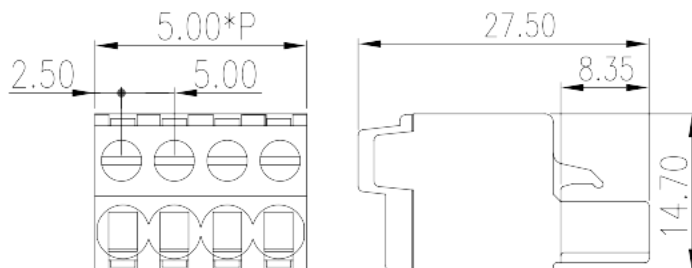
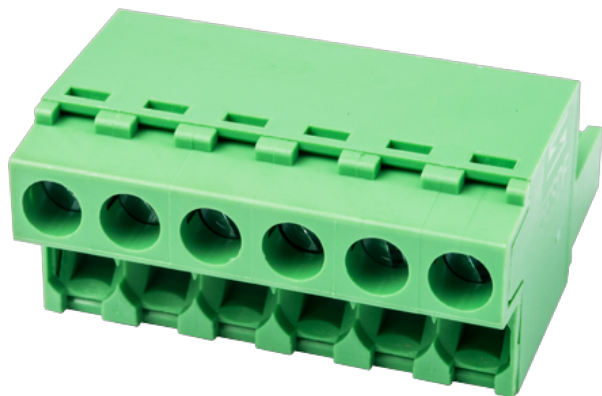


# 5ESDF-XXP

Клеммные колодки для печатных плат >  
Разъем печатной платы — штепсель (на провод)

Date:2026-05-18Version:1.1



The web catalog is for reference only. Dinkle remains the right of product modification and engineering change of the design. The final product is made according to engineering drawing.

## описание продукта

Pitch : 5.00 mm, 300V, 15A

## Общая информация о продукте

|                      |  |
|----------------------|--|
| Краткое описание     | PCB Connector - Plug, Front screw Connection |
| Категория продукта   | PCB Connector - Plug                         |
| Шаг (мм)             | 5.00   |
| Цвет                 | Green (default)                              |
| Способ подключения   | Screw Connection                             |
| Тип фиксатора        | Without                                      |
| Длина (мм)           | 5.00*P                                       |
| Ширина (мм)          | 27.5   |
| Высота (мм)          | 14.7   |
| Количество контактов | 02P~24P                                      |
| Уровень              | Single level                                 |

## Информация о материалах

|                                |    |
|--------------------------------|----|
| Изоляционный материал          | PA |
| Группа изоляционных материалов | I  |



|  |                                     |
|--|-------------------------------------|
| Класс огнестойкости, в соответствии с UL94 | V0                                  |
| Сопротивление изоляции                     | $\geq 500\text{M}\Omega$ at DC 500V |
| Материал проводника                        | COPPER ALLOY                        |
| Покрытие поверхности проводника            | Tin PLATED                          |

## Информация о материалах

|  |      |
|--|------|
| Номинальное напряжение (V)   | 600  |
| Номинальный ток (A)  | 18   |
| Номинальное напряжение (II/2)(V)   | 600  |
| Номинальное напряжение (III/2)(V)  | 320  |
| Номинальное напряжение (III/3)(V)  | 250  |
| Номинальное импульсное напряжение (II/2) (кV)  | 4    |
| Номинальное импульсное напряжение (III/2) (кV)   | 4    |
| Номинальное импульсное напряжение (III/3) (кV)   | 4    |
| Сечение жесткого проводника, мин (мм <sup>2</sup> )  | 0.2  |
| Сечение жесткого проводника, макс. (мм <sup>2</sup> )  | 4    |
| Сечение гибкого проводника, мин (мм <sup>2</sup> )   | 0.2  |
| Сечение гибкого проводника, макс. (мм <sup>2</sup> )   | 2.5  |
| Сечение гибкого проводника, наконечник без пластиковой втулки, мин. (мм <sup>2</sup> )                     | 0.25 |
| Сечение гибкого проводника, наконечник без пластиковой втулки, макс.(мм <sup>2</sup> )                     | 2.5  |
| Сечение гибкого проводника, наконечник с пластиковой втулкой, мин.(мм <sup>2</sup> )                       | 0.25 |
| Сечение гибкого проводника, наконечник с пластиковой втулкой, макс.(мм <sup>2</sup> )                      | 2.5  |
| 2 жестких проводника одинакового сечения, макс. (мм <sup>2</sup> )   | 1    |
| 2 гибких проводника одинакового сечения , макс. (мм <sup>2</sup> )   | 1.5  |
| 2 гибкого проводника одинакового сечения, наконечник без пластиковой втулки, мин.(мм <sup>2</sup> )        | 0.25 |
| 2 гибких проводника одинакового сечения, наконечник без пластиковой втулки, макс.(мм <sup>2</sup> )        | 1    |
| 2 гибких проводника одинакового сечения, двойной наконечник с пластиковой втулкой, мин.(мм <sup>2</sup> )  | 0.5  |
| 2 гибких проводника одинакового сечения, двойной наконечник с пластиковой втулкой, макс.(мм <sup>2</sup> ) | 1.5  |



|  |         |
|--|---------|
| Резьба   | M2.5    |
| Размер шлицевой отвертки (толщина x ширина) (мм) | 0.6x3.5 |
| Размер крестообразной отвертки                   | PH1     |
| Номинальный крутящий момент (Нм)                 | 0.5     |
| Длина зачистки (мм)                              | 9~10    |

## Технические данные - IEC

|  |     |
|--|-----|
| Номинальное напряжение (UL / CUL Группа B) (V) | 300 |
| Номинальный ток (UL / CUL Группа B) (A)        | 15  |
| Номинальное напряжение (UL / CUL Группа D) (V) | 300 |
| Номинальный ток (UL / CUL Группа D) (A)        | 10  |
| Мин. жесткий провод AWG в соотв. В UL / CUL    | 24  |
| Макс. жесткий провод AWG в соотв. В UL / CUL   | 12  |
| Мин. гибкий провод AWG в соотв. В UL / CUL     | 24  |
| Макс. гибкий провод AWG в соотв. В UL / CUL    | 12  |

## Окружающая среда и безопасность

|                                  |     |
|----------------------------------|-----|
| Защита пальцев (ДА или НЕТ)      | YES |
| Рабочая Температура. Макс. (° C) | 120 |
| Рабочая Температура. Мин. (° C)  | -40 |

## Разрешения UL

|                                       |       |
|---------------------------------------|-------|
| Диапазон проводов (группа B) (AWG)    | 24~12 |
| Номинальное напряжение (группа B) (V) | 300   |
| Номинальный ток (группа B) (A)        | 15    |
| Диапазон проводов (группа D) (AWG)    | 24~12 |
| Номинальное напряжение (группа D) (V) | 300   |
| Номинальный ток (группа D) (A)        | 10    |

## Разрешения CUL

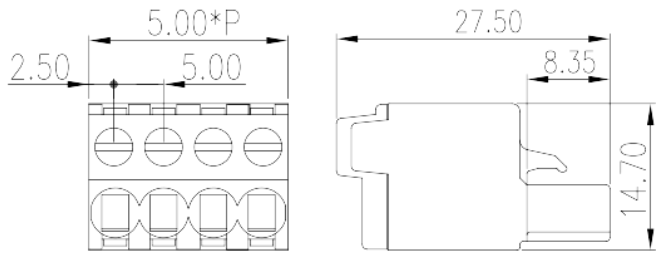
|                                       |       |
|---------------------------------------|-------|
| Диапазон проводов (группа B) (AWG)    | 24~12 |
| Номинальное напряжение (группа B) (V) | 300   |
| Номинальный ток (группа B) (A)        | 15    |

|                                       |       |
|---------------------------------------|-------|
| Диапазон проводов (группа D) (AWG)    | 24~12 |
| Номинальное напряжение (группа D) (V) | 300   |
| Номинальный ток (группа D) (A)        | 10    |

### Разрешения VDE

|                                      |                         |
|--------------------------------------|-------------------------|
| Диапазон проводов (мм <sup>2</sup> ) | 0.2~4(sol)/0.2~2.5(str) |
| Номинальное напряжение (V)           | 600                     |
| Номинальный ток (A)                  | 18                      |

### Чертежи



### Принадлежности

