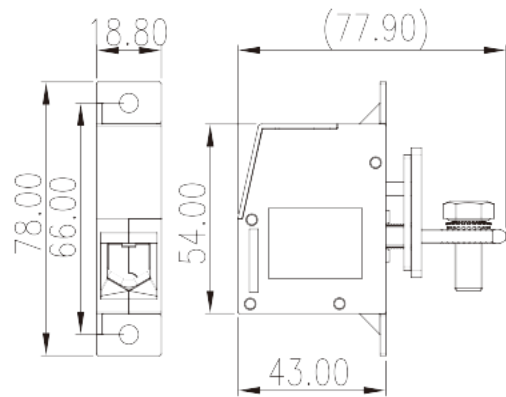
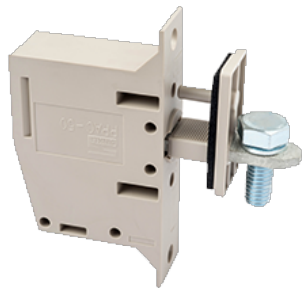


PPAC-50MAS

Клеммные колодки для печатных плат >
Панельные проходные клеммные колодки

Date:2026-02-09



The web catalog is for reference only. Dinkle remains the right of product modification and engineering change of the design. The final product is made according to engineering drawing.

описание продукта

M6, 300V, 150A

Общая информация о продукте

| | |
|----------------------|--------------------------------------|
| Краткое описание | Panel Feed-Through, Screw Connection |
| Категория продукта | Panel Feed-Through |
| Цвет | Grey (default) |
| Способ подключения | Screw Connection |
| Тип фиксатора | With mounting flange |
| Длина (мм) | 18.8 |
| Ширина (мм) | 77.9 |
| Высота (мм) | 54 |
| Количество контактов | 1P |

Информация о материалах

| | |
|--|-------------------|
| Изоляционный материал | PA |
| Группа изоляционных материалов | I |
| Класс огнестойкости, в соответствии с UL94 | V0 |
| Сопротивление изоляции | ≥500MΩ at DC 500V |



| | |
|---------------------------------|--------------|
| Материал проводника | COPPER ALLOY |
| Покрытие поверхности проводника | Tin PLATED |

Информация о материалах

| | |
|--|------|
| Номинальное напряжение (V) | 400 |
| Номинальный ток (A) | 150 |
| Номинальное напряжение (III/2)(V) | 400 |
| Номинальное импульсное напряжение (III/2) (кВ) | 8 |
| Сечение жесткого проводника, мин (мм ²) | 16 |
| Сечение жесткого проводника, макс. (мм ²) | 50 |
| Сечение гибкого проводника, мин (мм ²) | 16 |
| Сечение гибкого проводника, макс. (мм ²) | 50 |
| Сечение гибкого проводника, наконечник без пластиковой втулки, мин. (мм ²) | 10 |
| Сечение гибкого проводника, наконечник без пластиковой втулки, макс.(мм ²) | 50 |
| Сечение гибкого проводника, наконечник с пластиковой втулкой, мин.(мм ²) | 10 |
| Сечение гибкого проводника, наконечник с пластиковой втулкой, макс.(мм ²) | 50 |
| 2 жестких проводника одинакового сечения, макс. (мм ²) | 16 |
| 2 гибких проводника одинакового сечения , макс. (мм ²) | 16 |
| 2 гибкого проводника одинакового сечения, наконечник без пластиковой втулки, мин.(мм ²) | 6 |
| 2 гибких проводника одинакового сечения, наконечник без пластиковой втулки, макс.(мм ²) | 16 |
| 2 гибких проводника одинакового сечения, двойной наконечник с пластиковой втулкой, мин.(мм ²) | 6 |
| 2 гибких проводника одинакового сечения, двойной наконечник с пластиковой втулкой, макс.(мм ²) | 10 |
| Резьба | M6 |
| Размер крестообразной отвертки | #6 |
| Номинальный крутящий момент (Нм) | 5.9 |
| Рекомендованный крутящий момент затяжки. Мин (Нм) | 52.5 |
| Рекомендованный крутящий момент затяжки. Макс. (Нм) | 5.9 |

| | |
|---------------------|-------|
| Длина зачистки (мм) | 22~23 |
|---------------------|-------|

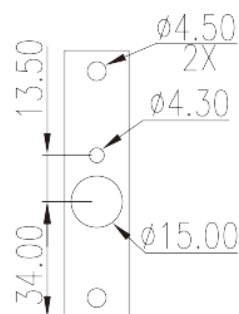
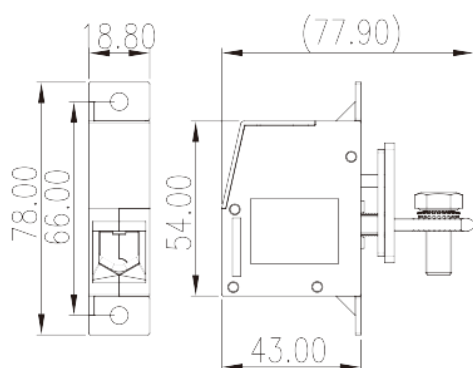
Технические данные - IEC

| | |
|--|-----|
| Номинальное напряжение (UL / CUL Группа B) (V) | 300 |
| Номинальный ток (UL / CUL Группа B) (A) | 150 |
| Номинальное напряжение (UL / CUL Группа C) (V) | 300 |
| Номинальный ток (UL / CUL Группа C) (A) | 150 |
| Номинальное напряжение (UL / CUL Группа D) (V) | 600 |
| Номинальный ток (UL / CUL Группа D) (A) | 5 |
| Мин. жесткий провод AWG в соотв. В UL / CUL | 6 |
| Макс. жесткий провод AWG в соотв. В UL / CUL | 1/0 |
| Мин. гибкий провод AWG в соотв. В UL / CUL | 6 |
| Макс. гибкий провод AWG в соотв. В UL / CUL | 1/0 |

Окружающая среда и безопасность

| | |
|----------------------------------|-----|
| Защита пальцев (ДА или НЕТ) | YES |
| Рабочая Температура. Макс. (° C) | 110 |
| Рабочая Температура. Мин. (° C) | -40 |

Чертежи



Принадлежности



因联结而喜悦!!
Delight Through Connections

