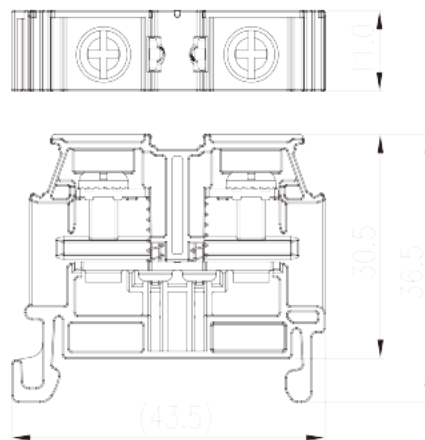
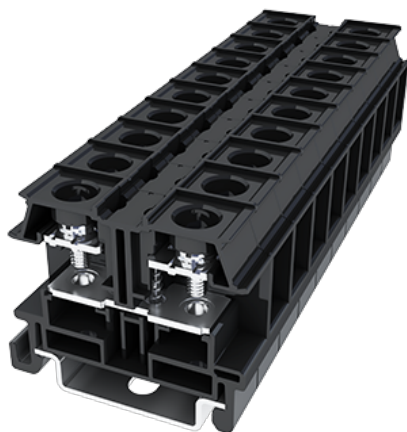


# DKU40

Клеммные колодки NEMA > Монтаж на рейке

Date:2026-07-07



The web catalog is for reference only. Dinkle remains the right of product modification and engineering change of the design. The final product is made according to engineering drawing.

## описание продукта

M4, 600V, 45/60A

## Общая информация о продукте

Краткое описание	Feed-Through single level, Screw Connection
Категория продукта	Feed-Through single level
Шаг (мм)	11
Цвет	Refer to drawing
Способ подключения	Screw Connection
Тип фиксатора	Rail mounting
Длина (мм)	43.5
Ширина (мм)	11
Высота (мм)	33.5□TS-35N□/41□TS-35/15N□
Количество полюсов	01P
Количество контактов	01P
Уровень	1
Количество точек подключения	2

## Информация о материалах

Изоляционный материал	PC
-----------------------	----



Группа изоляционных материалов	IIIa
Класс огнестойкости, в соответствии с UL94	V2
Сопротивление изоляции	$\geq 1000\text{M}\Omega$ at DC 500V
Материал проводника	COPPER ALLOY
Покрытие поверхности проводника	Tin PLATED

## Информация о материалах

Номинальное напряжение (V)	800
Номинальный ток (A)	41
Номинальное напряжение (III/3)(V)	800
Номинальное импульсное напряжение (III/3) (кV)	8
Сечение жесткого проводника, мин (мм <sup>2</sup> )	0.2
Сечение жесткого проводника, макс. (мм <sup>2</sup> )	6
Сечение гибкого проводника, мин (мм <sup>2</sup> )	0.2
Сечение гибкого проводника, макс. (мм <sup>2</sup> )	6
Резьба	M4
Размер крестообразной отвертки	PH2
Номинальный крутящий момент (Нм)	1.2~2
Рекомендованный крутящий момент затяжки. Мин (Нм)	1.2
Рекомендованный крутящий момент затяжки. Макс. (Нм)	2
Длина зачистки (мм)	The stripping length depends on the specification provided by the cable manufacturer.
Монтажная рейка	TS-35N□TS-35/15N
Требуется торцевая крышка	YES
Соединения заземления	NO

## Технические данные - IEC

Номинальное напряжение (UL / CUL Группа B) (V)	600
Номинальный ток (UL / CUL Группа B) (A)	45
Номинальное напряжение (UL / CUL Группа C) (V)	600
Номинальный ток (UL / CUL Группа C) (A)	45
Номинальное напряжение (UL / CUL Группа D) (V)	600



Номинальный ток (UL / CUL Группа D) (A)	45
Мин. жесткий провод AWG в соотв. В UL / CUL	24
Макс. жесткий провод AWG в соотв. В UL / CUL	8
Мин. гибкий провод AWG в соотв. В UL / CUL	24
Макс. гибкий провод AWG в соотв. В UL / CUL	8

## Окружающая среда и безопасность

Задняя защита рук (ДА или НЕТ)	YES
Защита пальцев (ДА или НЕТ)	NO
Рабочая Температура. Макс. (° C)	125
Рабочая Температура. Мин. (° C)	-40

## Разрешения UL

Диапазон проводов (группа В) (AWG)	24-8/(2)24-(2)10
Номинальное напряжение (группа В) (V)	600
Номинальный ток (группа В) (A)	45/60
Диапазон проводов (группа С) (AWG)	24-8/(2)24-(2)10
Номинальное напряжение (группа С) (V)	600
Номинальный ток (группа С) (A)	45/60
Диапазон проводов (группа D) (AWG)	24-8/(2)24-(2)10
Номинальное напряжение (группа D) (V)	600
Номинальный ток (группа D) (A)	5

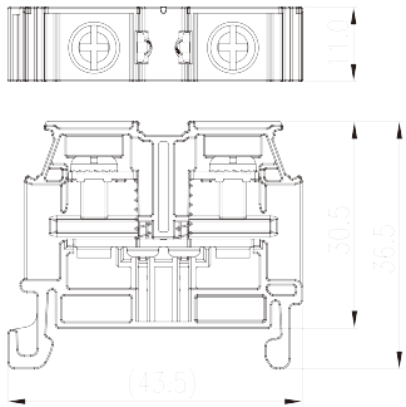
## Разрешения CUL

Диапазон проводов (группа В) (AWG)	24-8/(2)24-(2)10
Номинальное напряжение (группа В) (V)	600
Номинальный ток (группа В) (A)	45/60
Диапазон проводов (группа С) (AWG)	24-8/(2)24-(2)10
Номинальное напряжение (группа С) (V)	600
Номинальный ток (группа С) (A)	45/60
Диапазон проводов (группа D) (AWG)	24-8/(2)24-(2)10
Номинальное напряжение (группа D) (V)	600
Номинальный ток (группа D) (A)	5

## Разрешения VDE

Диапазон проводов (мм <sup>2</sup> )	0.2~6
Номинальное напряжение (V)	800
Номинальный ток (A)	41

## Чертежи



## Принадлежности

