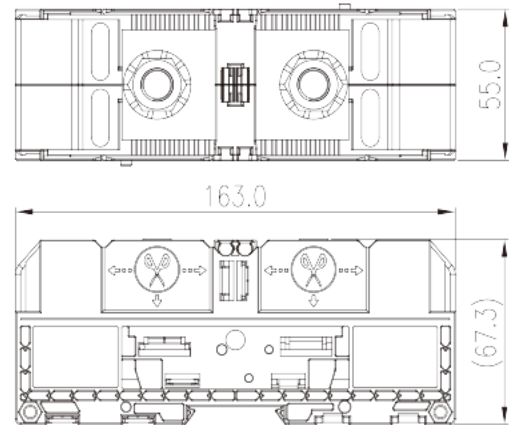
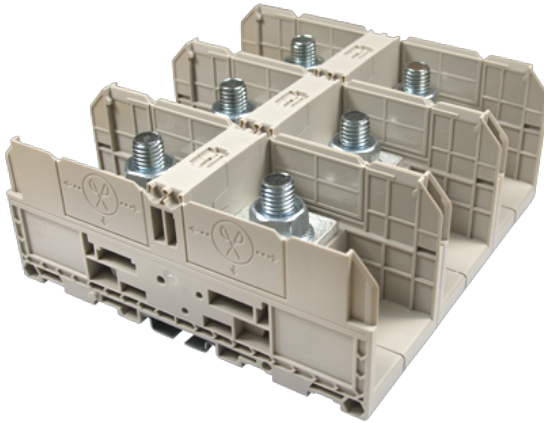


DKM240

Клеммные колодки на DIN-рейку >
Соединение на шпильках

Date:2025-12-26



The web catalog is for reference only. Dinkle remains the right of product modification and engineering change of the design. The final product is made according to engineering drawing.

описание продукта

M12, 1500V, 460A, Beige (default)

Общая информация о продукте

| | |
|------------------------------|--------------------------------------------|
| Краткое описание | Feed-through Single Level, Stud Connection |
| Категория продукта | Feed-through Single Level |
| Шаг (мм) | 55 |
| Цвет | Refer to drawing |
| Способ подключения | Stud Connection |
| Тип фиксатора | Panel Mounting/Rail Mounting |
| Длина (мм) | 163 |
| Ширина (мм) | 55 |
| Высота (мм) | 67 |
| Уровень | Single level |
| Количество точек подключения | 2 |

Информация о материалах

| | |
|--------------------------------|----|
| Изоляционный материал | PA |
| Группа изоляционных материалов | I |



| | |
|--------------------------------------------|-------------------------------------|
| Класс огнестойкости, в соответствии с UL94 | V0 |
| Сопротивление изоляции | $\geq 500\text{M}\Omega$ at DC 500V |

Информация о материалах

| | |
|-------------------------------------------------------|-----------------------------------------------------------------------------------------|
| Номинальное напряжение (V) | 1500 |
| Номинальный ток (A) | 415 |
| Номинальное напряжение (III/3)(V) | 1500 |
| Номинальное импульсное напряжение (III/3) (кV) | 8 |
| Сечение жесткого проводника, мин (мм ²) | 10 |
| Сечение жесткого проводника, макс. (мм ²) | 240 |
| Сечение гибкого проводника, мин (мм ²) | 10 |
| Сечение гибкого проводника, макс. (мм ²) | 240 |
| Резьба | M12 |
| Номинальный крутящий момент (Нм) | 14~31 |
| Рекомендованный крутящий момент затяжки. Мин (Нм) | 14 |
| Рекомендованный крутящий момент затяжки. Макс. (Нм) | 31 |
| Длина зачистки (мм) | The stripping length depends on the specification provided by the cablelug manufacturer |
| Монтажная рейка | TS-35 |
| Требуется торцевая крышка | NO |
| Соединения заземления | NO |

Технические данные - IEC

| | |
|------------------------------------------------|----------------------------------------|
| Номинальное напряжение (UL / CUL Группа E) (V) | 1500 |
| Номинальный ток (UL / CUL Группа E) (A) | *Single Cable 380A / Double Cable 460A |
| Мин. жесткий провод AWG в соотв. В UL / CUL | 8 |
| Макс. жесткий провод AWG в соотв. В UL / CUL | 500(kcmil) |
| Мин. гибкий провод AWG в соотв. В UL / CUL | 8 |
| Макс. гибкий провод AWG в соотв. В UL / CUL | 500(kcmil) |

Окружающая среда и безопасность

| | |
|--------------------------------|----|
| Задняя защита рук (ДА или НЕТ) | NO |
| Защита пальцев (ДА или НЕТ) | NO |

| | |
|----------------------------------|-----|
| Рабочая Температура. Макс. (° C) | 120 |
| Рабочая Температура. Мин. (° C) | -40 |

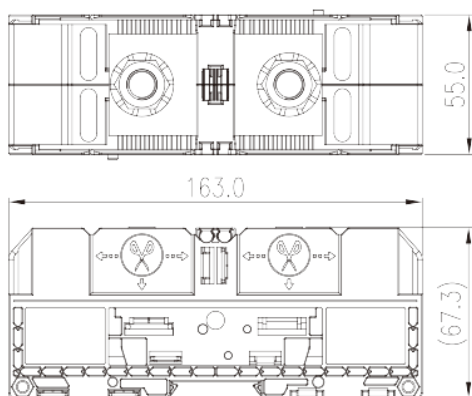
Разрешения UL

| | |
|---------------------------------------|----------------------------------------|
| Диапазон проводов (группа E) (AWG) | 8~500(kcmil) |
| Номинальное напряжение (группа E) (V) | 1500 |
| Номинальный ток (группа E) (A) | *Single Cable 380A / Double Cable 460A |

Разрешения CUL

| | |
|---------------------------------------|----------------------------------------|
| Диапазон проводов (группа E) (AWG) | 8~500(kcmil) |
| Номинальное напряжение (группа E) (V) | 1500 |
| Номинальный ток (группа E) (A) | *Single Cable 380A / Double Cable 460A |

Чертежи



Принадлежности

