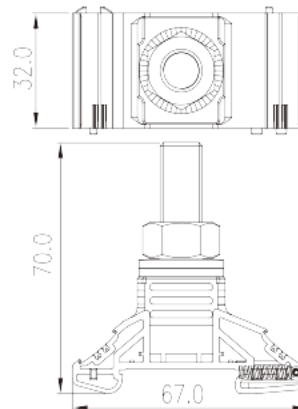
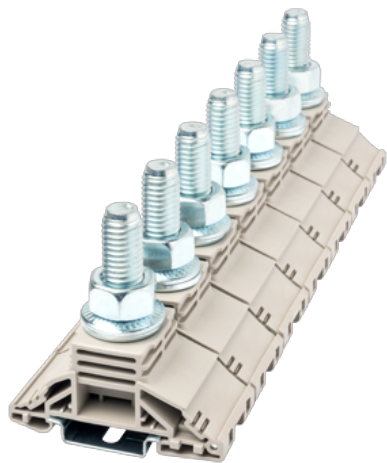


# DKM12

Клеммные колодки на DIN-рейку >  
Соединение на шпильках

Date:2026-07-06Version:1.2



The web catalog is for reference only. Dinkle remains the right of product modification and engineering change of the design. The final product is made according to engineering drawing.

## описание продукта

M12, 1000V, 255A, Beige (default)

## Общая информация о продукте

Краткое описание	DIN Rail terminal blocks, Stud Connection
Категория продукта	Feed-Through single level
Цвет	Beige (default)
Способ подключения	Stud Connection
Тип фиксатора	Rail Mounting
Длина (мм)	67
Ширина (мм)	32
Высота (мм)	70
Уровень	Single level
Количество точек подключения	1

## Информация о материалах

Изоляционный материал	PA
Группа изоляционных материалов	I
Класс огнестойкости, в соответствии с UL94	V0



Сопротивление изоляции

≥500MΩ at DC 500V

## Информация о материалах

Номинальное напряжение (V)	1000
Номинальный ток (A)	269
Номинальное напряжение (III/3)(V)	1000
Номинальное импульсное напряжение (III/3) (кV)	8
Сечение жесткого проводника, мин (мм <sup>2</sup> )	6
Сечение жесткого проводника, макс. (мм <sup>2</sup> )	120
Сечение гибкого проводника, мин (мм <sup>2</sup> )	6
Сечение гибкого проводника, макс. (мм <sup>2</sup> )	120
Резьба	M12
Рекомендованный крутящий момент затяжки. Мин (Нм)	14
Рекомендованный крутящий момент затяжки. Макс. (Нм)	30
Монтажная рейка	TS-35
Требуется торцевая крышка	NO
Соединения заземления	NO

## Технические данные - IEC

Номинальное напряжение (UL / CUL Группа E) (V)	1000
Номинальный ток (UL / CUL Группа E) (A)	255
Мин. жесткий провод AWG в соотв. В UL / CUL	10
Макс. жесткий провод AWG в соотв. В UL / CUL	250Kcmil

## Окружающая среда и безопасность

Задняя защита рук (ДА или НЕТ)	NO
Защита пальцев (ДА или НЕТ)	NO
Рабочая Температура. Макс. (° C)	120
Рабочая Температура. Мин. (° C)	-40

## Разрешения UL

Диапазон проводов (группа E) (AWG)	10AWG~250Kcmil
Номинальное напряжение (группа E) (V)	1000

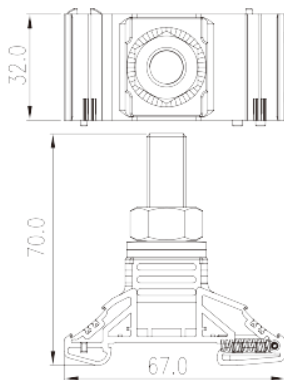
Номинальный ток (группа E) (A)

255

## Разрешения CUL

Диапазон проводов (группа E) (AWG)	10AWG~250Kcmil
Номинальное напряжение (группа E) (V)	1000
Номинальный ток (группа E) (A)	255

## Чертежи



## Принадлежности

