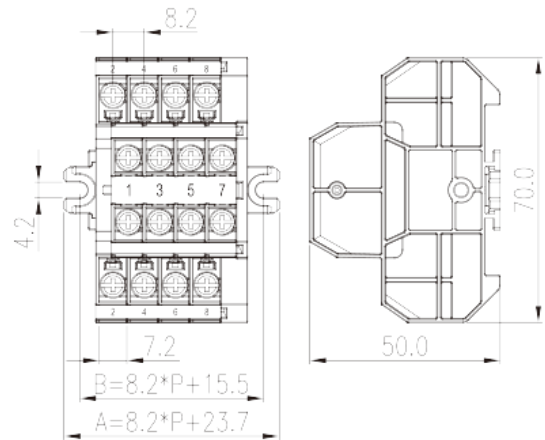
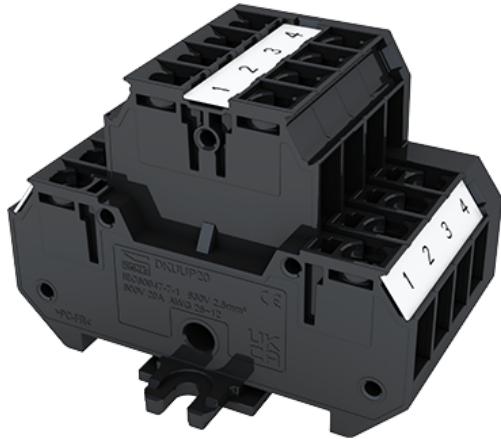


DKUUP20-XXPK

Клеммные колодки NEMA > Монтаж на панели

Date:2026-02-09



The web catalog is for reference only. Dinkle remains the right of product modification and engineering change of the design. The final product is made according to engineering drawing.

описание продукта

M3.5, 600V, 20/30A

Общая информация о продукте

Краткое описание	Panel Mounting Bi-level, Stud Connection
Категория продукта	Panel Mounting Bi-level
Шаг (мм)	8.2
Цвет	Refer to drawing
Способ подключения	Stud Connection
Длина (мм)	$8.2 \cdot P + 23.7$
Ширина (мм)	70
Высота (мм)	50
Уровень	Double level
Количество точек подключения	4~80

Информация о материалах

Изоляционный материал	PC
Группа изоляционных материалов	IIIa
Класс огнестойкости, в соответствии с UL94	V2



Сопротивление изоляции	≥1000MΩ at DC 500V
Материал проводника	COPPER ALLOY
Покрытие поверхности проводника	Tin PLATED

Информация о материалах

Номинальное напряжение (V)	800
Номинальный ток (A)	20
Номинальное напряжение (III/3)(V)	800
Номинальное импульсное напряжение (III/3) (кV)	8
Резьба	M3.5
Размер крестообразной отвертки	PH2
Рекомендованный крутящий момент затяжки. Мин (Нм)	1
Рекомендованный крутящий момент затяжки. Макс. (Нм)	1.3
Момент затяжки с фланцем. Макс. (Нм)	0.8
Длина зачистки (мм)	The stripping length depends on the specification provided by the cable lug manufacturer
Требуется торцевая крышка	YES
Соединения заземления	NO

Технические данные - IEC

Номинальное напряжение (UL / CUL Группа B) (V)	600
Номинальный ток (UL / CUL Группа B) (A)	20
Номинальное напряжение (UL / CUL Группа C) (V)	600
Номинальный ток (UL / CUL Группа C) (A)	20
Номинальное напряжение (UL / CUL Группа D) (V)	600
Номинальный ток (UL / CUL Группа D) (A)	20

Окружающая среда и безопасность

Защита пальцев (ДА или НЕТ)	YES
Рабочая Температура. Макс. (° C)	125
Рабочая Температура. Мин. (° C)	-40

Разрешения UL



Диапазон проводов (группа В) (AWG)	26-12/(2)26-(2)14
Номинальное напряжение (группа В) (V)	600
Номинальный ток (группа В) (A)	20/30
Диапазон проводов (группа С) (AWG)	26-12/(2)26-(2)14
Номинальное напряжение (группа С) (V)	600
Номинальный ток (группа С) (A)	20/30
Диапазон проводов (группа D) (AWG)	26-12/(2)26-(2)14
Номинальное напряжение (группа D) (V)	600
Номинальный ток (группа D) (A)	5

Разрешения CUL

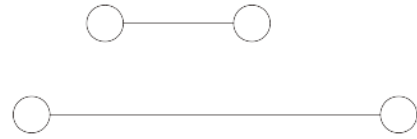
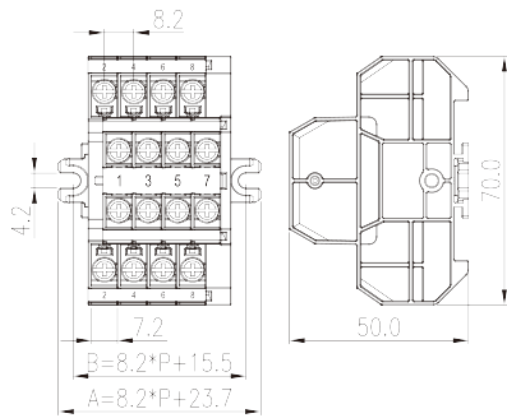
Диапазон проводов (группа В) (AWG)	26-12/(2)26-(2)14
Номинальное напряжение (группа В) (V)	600
Номинальный ток (группа В) (A)	20/30
Диапазон проводов (группа С) (AWG)	26-12/(2)26-(2)14
Номинальное напряжение (группа С) (V)	600
Номинальный ток (группа С) (A)	20/30
Диапазон проводов (группа D) (AWG)	26-12/(2)26-(2)14
Номинальное напряжение (группа D) (V)	600
Номинальный ток (группа D) (A)	5

Разрешения VDE

Диапазон проводов (мм ²)	0.2~2.5
Номинальное напряжение (V)	800
Номинальный ток (A)	20

Чертежи

--	--



Принадлежности

