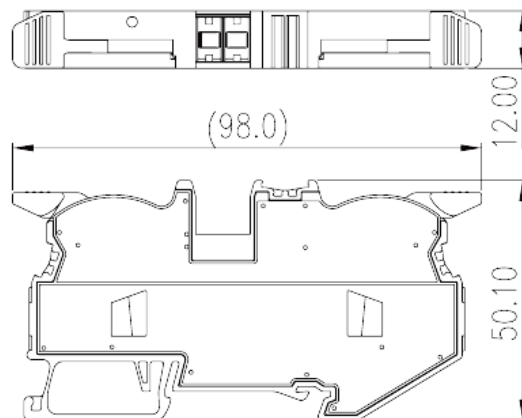
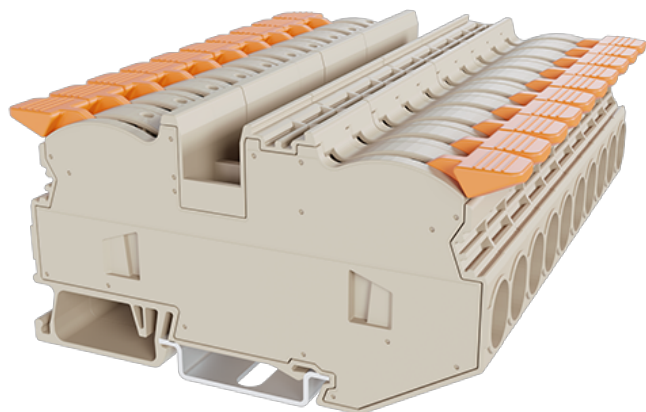


# DPH16

Клеммные колодки на DIN-рейку &gt; Push-in Design

Date:2026-04-02



The web catalog is for reference only. Dinkle remains the right of product modification and engineering change of the design. The final product is made according to engineering drawing.

## описание продукта

600V, 75A, Beige (default)

## Общая информация о продукте

|                              |  |
|------------------------------|--|
| Краткое описание             | Single Level Feed-through Terminal Block, Push-in Design |
| Категория продукта           | Single Level Feed-through Terminal Block                 |
| Цвет                         | Refer to drawing   |
| Способ подключения           | Push-in Design   |
| Тип фиксатора                | Rail Mounting  |
| Длина (мм)                   | 98   |
| Ширина (мм)                  | 12   |
| Высота (мм)                  | 51.6□TS-35N□/ 59.1□TS-35/15N□                            |
| Количество контактов         | ≥1P  |
| Уровень                      | Single level   |
| Количество точек подключения | 2  |

## Информация о материалах

|                                |    |
|--------------------------------|----|
| Изоляционный материал          | PA |
| Группа изоляционных материалов | I  |



|  |                                     |
|--|-------------------------------------|
| Класс огнестойкости, в соответствии с UL94 | V0                                  |
| Сопротивление изоляции                     | $\geq 500\text{M}\Omega$ at DC 500V |

## Информация о материалах

|  |                    |
|--|--------------------|
| Номинальное напряжение (V)   | 1000               |
| Номинальный ток (A)  | 76                 |
| Номинальное напряжение (III/3)(V)  | 1000               |
| Номинальное импульсное напряжение (III/3) (кV)   | 8                  |
| Сечение жесткого проводника, мин (мм <sup>2</sup> )  | 0.5                |
| Сечение жесткого проводника, макс. (мм <sup>2</sup> )  | 25                 |
| Сечение гибкого проводника, мин (мм <sup>2</sup> )   | 0.5                |
| Сечение гибкого проводника, макс. (мм <sup>2</sup> )   | 16                 |
| Сечение гибкого проводника, наконечник без пластиковой втулки, мин. (мм <sup>2</sup> )                     | 0.5                |
| Сечение гибкого проводника, наконечник без пластиковой втулки, макс.(мм <sup>2</sup> )                     | 16                 |
| Сечение гибкого проводника, наконечник с пластиковой втулкой, мин.(мм <sup>2</sup> )                       | 0.5                |
| Сечение гибкого проводника, наконечник с пластиковой втулкой, макс.(мм <sup>2</sup> )                      | 16                 |
| 2 гибких проводника одинакового сечения, двойной наконечник с пластиковой втулкой, мин.(мм <sup>2</sup> )  | 1.5                |
| 2 гибких проводника одинакового сечения, двойной наконечник с пластиковой втулкой, макс.(мм <sup>2</sup> ) | 4                  |
| Размер шлицевой отвертки (толщина x ширина) (мм)   | 1x5.5              |
| Длина зачистки (мм)  | 18~20              |
| Монтажная рейка  | TS-35N □ TS-35/15N |
| Требуется торцевая крышка  | NO                 |
| Соединения заземления  | NO                 |

## Технические данные - IEC

|  |     |
|--|-----|
| Номинальное напряжение (UL / CUL Группа B) (V) | 600 |
| Номинальный ток (UL / CUL Группа B) (A)        | 75  |
| Номинальное напряжение (UL / CUL Группа C) (V) | 600 |
| Номинальный ток (UL / CUL Группа C) (A)        | 75  |



|  |     |
|--|-----|
| Номинальное напряжение (UL / CUL Группа D) (V) | 600 |
| Номинальный ток (UL / CUL Группа D) (A)        | 5   |
| Мин. жесткий провод AWG в соотв. В UL / CUL    | 20  |
| Макс. жесткий провод AWG в соотв. В UL / CUL   | 4   |
| Мин. гибкий провод AWG в соотв. В UL / CUL     | 20  |
| Макс. гибкий провод AWG в соотв. В UL / CUL    | 4   |

## Окружающая среда и безопасность

|                                  |     |
|----------------------------------|-----|
| Задняя защита рук (ДА или НЕТ)   | YES |
| Защита пальцев (ДА или НЕТ)      | YES |
| Рабочая Температура. Макс. (° C) | 120 |
| Рабочая Температура. Мин. (° C)  | -40 |

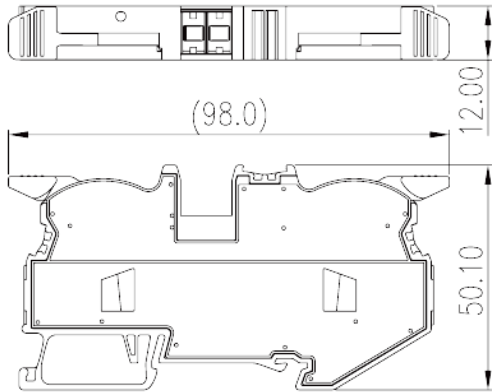
## Разрешения UL

|                                       |      |
|---------------------------------------|------|
| Диапазон проводов (группа B) (AWG)    | 20~4 |
| Номинальное напряжение (группа B) (V) | 600  |
| Номинальный ток (группа B) (A)        | 75   |
| Диапазон проводов (группа C) (AWG)    | 20~4 |
| Номинальное напряжение (группа C) (V) | 600  |
| Номинальный ток (группа C) (A)        | 75   |
| Диапазон проводов (группа D) (AWG)    | 20~4 |
| Номинальное напряжение (группа D) (V) | 600  |
| Номинальный ток (группа D) (A)        | 5    |

## Разрешения CUL

|                                       |      |
|---------------------------------------|------|
| Диапазон проводов (группа B) (AWG)    | 20~4 |
| Номинальное напряжение (группа B) (V) | 600  |
| Номинальный ток (группа B) (A)        | 75   |
| Диапазон проводов (группа C) (AWG)    | 20~4 |
| Номинальное напряжение (группа C) (V) | 600  |
| Номинальный ток (группа C) (A)        | 75   |
| Диапазон проводов (группа D) (AWG)    | 20~4 |
| Номинальное напряжение (группа D) (V) | 600  |
| Номинальный ток (группа D) (A)        | 5    |

## Чертежи



## Принадлежности

