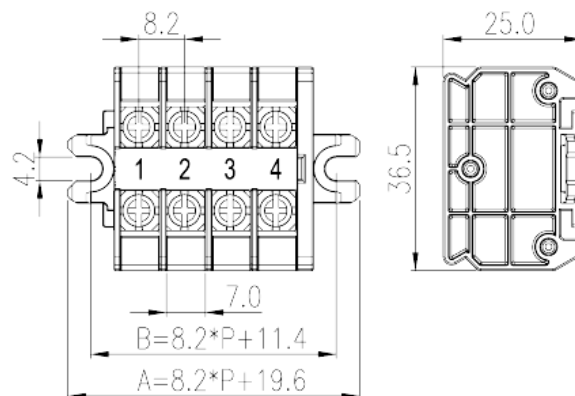


# DKB20N-XXPK

Клеммные колодки NEMA &gt; Монтаж на панели

Date:2026-07-07



The web catalog is for reference only. Dinkle remains the right of product modification and engineering change of the design. The final product is made according to engineering drawing.

## описание продукта

Pitch : 8.20mm, M3.5, 600V, 20/30A

## Общая информация о продукте

Краткое описание	Panel Mounting, Screw Connection
Категория продукта	Panel Mounting
Шаг (мм)	8.2
Цвет	Refer to drawing
Способ подключения	Screw Connection
Длина (мм)	8.20*P+19.6
Ширина (мм)	36.5
Высота (мм)	25
Количество контактов	01P~20P
Уровень	Single level
Количество точек подключения	2~40

## Информация о материалах

Изоляционный материал	PC
Группа изоляционных материалов	IIIa

Класс огнестойкости, в соответствии с UL94	V2
Сопротивление изоляции	$\geq 1000M\Omega$ at DC 500V
Материал проводника	COPPER ALLOY
Покрытие поверхности проводника	Tin PLATED

## Информация о материалах

Номинальное напряжение (V)	630
Номинальный ток (A)	24
Номинальное напряжение (III/3)(V)	630
Номинальное импульсное напряжение (III/3) (кV)	8
Сечение жесткого проводника, мин (мм <sup>2</sup> )	0.2
Сечение жесткого проводника, макс. (мм <sup>2</sup> )	2.5
Сечение гибкого проводника, мин (мм <sup>2</sup> )	0.2
Сечение гибкого проводника, макс. (мм <sup>2</sup> )	2.5
2 жестких проводника одинакового сечения, макс. (мм <sup>2</sup> )	2.5
2 гибких проводника одинакового сечения, макс. (мм <sup>2</sup> )	2.5
Резьба	M3.5
Размер крестообразной отвертки	PH2
Номинальный крутящий момент (Нм)	0.8~1
Рекомендованный крутящий момент затяжки. Мин (Нм)	0.8
Рекомендованный крутящий момент затяжки. Макс. (Нм)	1
Момент затяжки с фланцем. Макс. (Нм)	0.8
Длина зачистки (мм)	9~10The stripping length depends on the specification provided by the cablelug manufacturer
Монтажная рейка	TS-35N□TS-35/15N
Требуется торцевая крышка	YES
Соединения заземления	NO

## Технические данные - IEC

Номинальное напряжение (UL / CUL Группа B) (V)	600
Номинальный ток (UL / CUL Группа B) (A)	20
Номинальное напряжение (UL / CUL Группа C)	600

(V)	
Номинальный ток (UL / CUL Группа C) (A)	20
Номинальное напряжение (UL / CUL Группа D) (V)	600
Номинальный ток (UL / CUL Группа D) (A)	20
Мин. жесткий провод AWG в соотв. В UL / CUL	26
Макс. жесткий провод AWG в соотв. В UL / CUL	12
Мин. гибкий провод AWG в соотв. В UL / CUL	26
Макс. гибкий провод AWG в соотв. В UL / CUL	12

## Окружающая среда и безопасность

Задняя защита рук (ДА или НЕТ)	YES
Защита пальцев (ДА или НЕТ)	NO
Рабочая Температура. Макс. (° C)	125
Рабочая Температура. Мин. (° C)	-40

## Разрешения UL

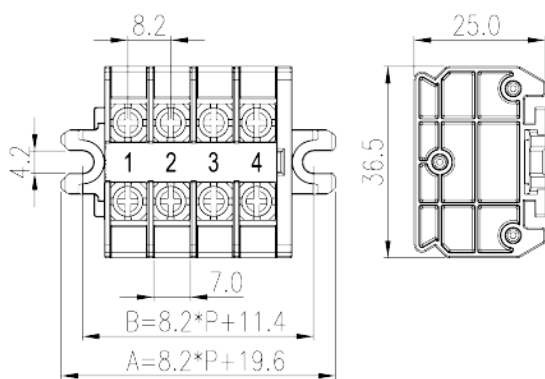
Диапазон проводов (группа B) (AWG)	26-12/(2)26-(2)14
Номинальное напряжение (группа B) (V)	600
Номинальный ток (группа B) (A)	20/30
Диапазон проводов (группа C) (AWG)	26-12/(2)26-(2)14
Номинальное напряжение (группа C) (V)	600
Номинальный ток (группа C) (A)	20/30
Диапазон проводов (группа D) (AWG)	26-12/(2)26-(2)14
Номинальное напряжение (группа D) (V)	600
Номинальный ток (группа D) (A)	5

## Разрешения CUL

Диапазон проводов (группа B) (AWG)	26-12/(2)26-(2)14
Номинальное напряжение (группа B) (V)	600
Номинальный ток (группа B) (A)	20/30
Диапазон проводов (группа C) (AWG)	26-12/(2)26-(2)14
Номинальное напряжение (группа C) (V)	600
Номинальный ток (группа C) (A)	20/30
Диапазон проводов (группа D) (AWG)	26-12/(2)26-(2)14

Номинальное напряжение (группа D) (V)	600
Номинальный ток (группа D) (A)	5

## Чертежи



## Принадлежности

