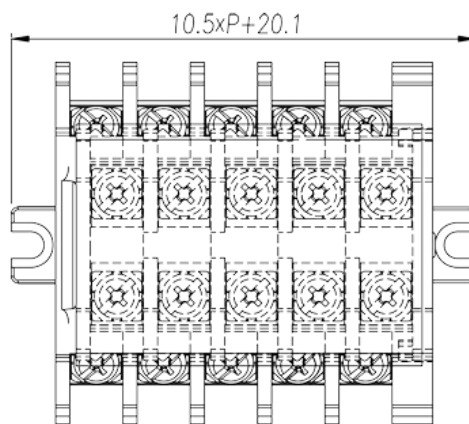
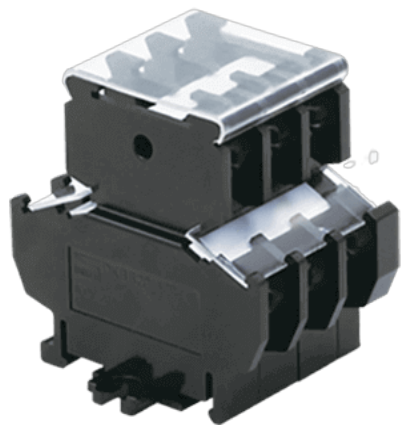


DKBB20-XXPCK

Клеммные колодки NEMA > Монтаж на панели

Date:2026-07-06



The web catalog is for reference only. Dinkle remains the right of product modification and engineering change of the design. The final product is made according to engineering drawing.

описание продукта

Pitch : 10.50mm, M3.5, 600V, 20A

Общая информация о продукте

Краткое описание	Barrier terminals blocks, Panel Mounting
Категория продукта	Panel Mounting
Шаг (мм)	10.50
Цвет	Black (default)
Способ подключения	Screw connection
Тип фиксатора	Panel Mounting
Количество контактов	1
Уровень	Double level

Информация о материалах

Изоляционный материал	PC
Группа изоляционных материалов	IIIa
Класс огнестойкости, в соответствии с UL94	V2
Материал проводника	Copper Alloy
Покрытие поверхности проводника	Ni plated



Информация о материалах

Номинальное напряжение (V)	800
Номинальный ток (A)	24
Номинальное напряжение (III/3)(V)	800
Номинальное импульсное напряжение (II/2) (кV)	8
Номинальное импульсное напряжение (III/2) (кВ)	8
Номинальное импульсное напряжение (III/3) (кV)	8
Сечение жесткого проводника, мин (мм ²)	0.34
Сечение жесткого проводника, макс. (мм ²)	2.5
Сечение гибкого проводника, мин (мм ²)	0.34
Сечение гибкого проводника, макс. (мм ²)	2.5
2 жестких проводника одинакового сечения, макс. (мм ²)	2.5
2 гибких проводника одинакового сечения , макс. (мм ²)	2.5
Резьба	M3.5
Размер шлицевой отвертки (толщина x ширина) (мм)	0.8x4.0
Размер крестообразной отвертки	PH1
Номинальный крутящий момент (Нм)	0.8
Рекомендованный крутящий момент затяжки. Мин (Нм)	0.8
Рекомендованный крутящий момент затяжки. Макс. (Нм)	0.96
Длина зачистки (мм)	8~10

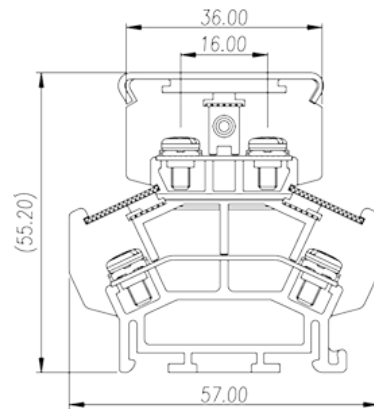
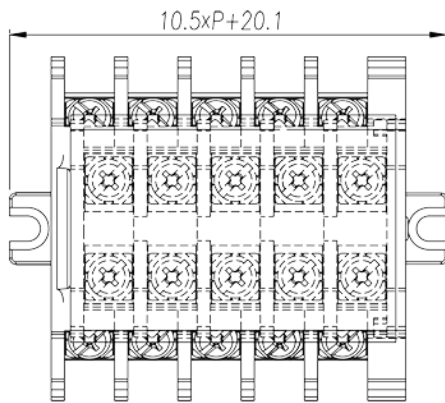
Технические данные - IEC

Номинальное напряжение (UL / CUL Группа C) (V)	600
Номинальный ток (UL / CUL Группа C) (A)	20
Номинальное напряжение (UL / CUL Группа D) (V)	600
Номинальный ток (UL / CUL Группа D) (A)	20
Мин. жесткий провод AWG в соотв. В UL / CUL	12
Макс. жесткий провод AWG в соотв. В UL / CUL	22
Мин. гибкий провод AWG в соотв. В UL / CUL	12
Макс. гибкий провод AWG в соотв. В UL / CUL	22

Окружающая среда и безопасность

Задняя защита рук (ДА или НЕТ)	YES
Защита пальцев (ДА или НЕТ)	NO
Рабочая Температура. Макс. (° C)	125
Рабочая Температура. Мин. (° C)	-40

Чертежи



Принадлежности

