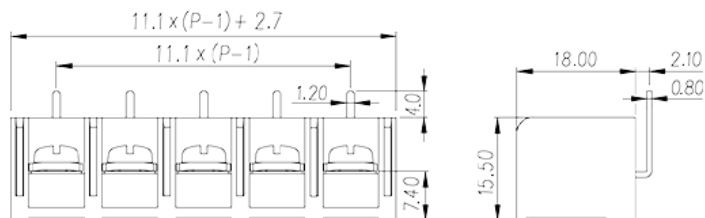
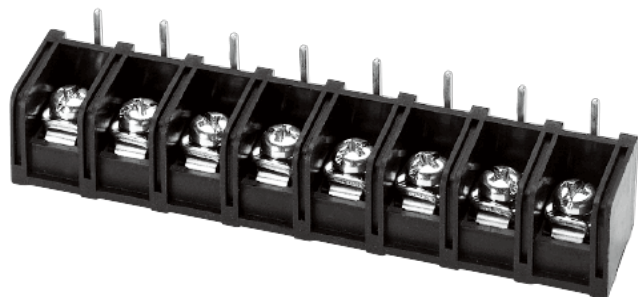


# DT-69-H51W-XX

Клеммные колодки с изолирующими перегородками > Однорядные

Date:2026-07-07Version:1.1



The web catalog is for reference only. Dinkle remains the right of product modification and engineering change of the design. The final product is made according to engineering drawing.

## описание продукта

Pitch: 11.10mm, #6-32, 600V, 20/45A

## Общая информация о продукте

Краткое описание	Barrier terminal blocks, Screw connection
Категория продукта	Single Row
Шаг (мм)	11.10
Цвет	Black (default)
Способ подключения	Screw connection
Тип фиксатора	Without
Размер вывода (толщина x ширина) (мм)	0.8X1.2
Диаметр отверстия для печатной платы	1.5~1.6
Уровень	Single Row

## Информация о материалах

Изоляционный материал	PA66
Группа изоляционных материалов	IIIa
Класс огнестойкости, в соответствии с UL94	V0
Материал проводника	Copper Alloy



Покрытие поверхности проводника

Tinned

## Информация о материалах

Номинальный ток (A)	32
Номинальное напряжение (II/2)(V)	1000
Номинальное напряжение (III/2)(V)	1000
Номинальное напряжение (III/3)(V)	500
Номинальное импульсное напряжение (II/2) (кV)	8
Номинальное импульсное напряжение (III/2) (кV)	8
Номинальное импульсное напряжение (III/3) (кV)	8
Сечение жесткого проводника, мин (мм <sup>2</sup> )	0.34
Сечение жесткого проводника, макс. (мм <sup>2</sup> )	4
Сечение гибкого проводника, мин (мм <sup>2</sup> )	0.34
Сечение гибкого проводника, макс. (мм <sup>2</sup> )	4
2 жестких проводника одинакового сечения, макс. (мм <sup>2</sup> )	2.5
2 гибких проводника одинакового сечения, макс. (мм <sup>2</sup> )	2.5
Резьба	#6-32
Размер шлицевой отвертки (толщина x ширина) (мм)	0.8x4.0
Размер крестообразной отвертки	PH2
Номинальный крутящий момент (Нм)	1
Рекомендованный крутящий момент затяжки. Мин (Нм)	0.8
Рекомендованный крутящий момент затяжки. Макс. (Нм)	1
Длина зачистки (мм)	7~8

## Технические данные - IEC

Номинальное напряжение (UL / CUL Группа B) (V)	600
Номинальный ток (UL / CUL Группа B) (A)	20 Str /45 Sol
Номинальное напряжение (UL / CUL Группа C) (V)	600
Номинальный ток (UL / CUL Группа C) (A)	20 Str/45 Sol
Мин.жесткий провод AWG в соотв. B UL / CUL	22/10



Макс. жесткий провод AWG в соотв. В UL / CUL	12/8
Мин. гибкий провод AWG в соотв. В UL / CUL	22/10
Макс. гибкий провод AWG в соотв. В UL / CUL	12/8

## Окружающая среда и безопасность

Задняя защита рук (ДА или НЕТ)	YES
Рабочая Температура. Макс. (° C)	130
Рабочая Температура. Мин. (° C)	-40

## Разрешения UL

Диапазон проводов (группа В) (AWG)	22~8
Номинальное напряжение (группа В) (V)	600
Номинальный ток (группа В) (A)	20 Str /45 Sol
Диапазон проводов (группа С) (AWG)	22~8
Номинальное напряжение (группа С) (V)	600
Номинальный ток (группа С) (A)	20 Str/45 Sol

## Разрешения CUL

Диапазон проводов (группа В) (AWG)	22~8
Номинальное напряжение (группа В) (V)	600
Номинальный ток (группа В) (A)	20 Str /45 Sol
Диапазон проводов (группа С) (AWG)	22~8
Номинальное напряжение (группа С) (V)	600
Номинальный ток (группа С) (A)	20 Str/45 Sol

## Разрешения VDE

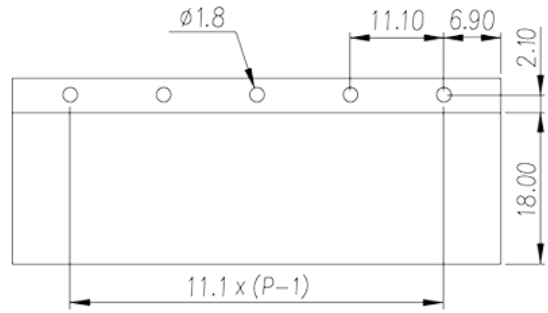
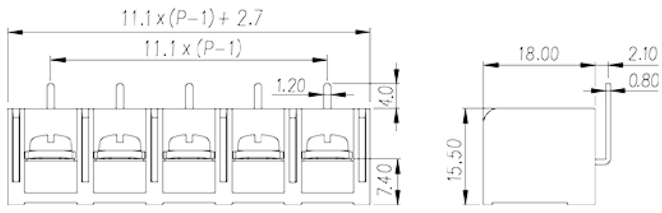
Диапазон проводов (мм <sup>2</sup> )	0.34~4
Номинальный ток (A)	32

## Чертежи

--	--



因联结而喜悦!!  
Delight Through Connections



## Принадлежности

