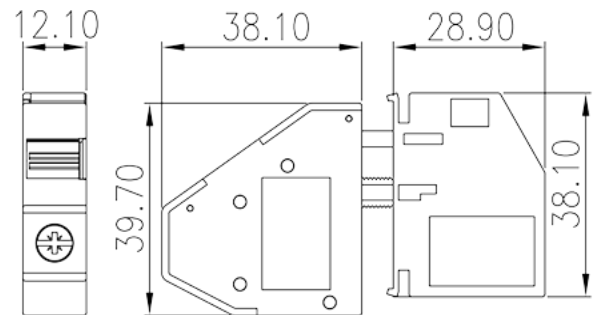
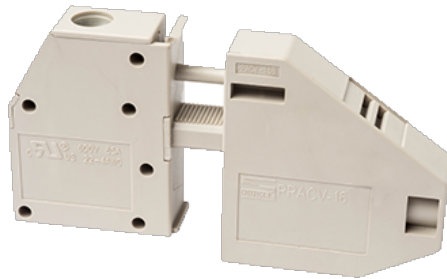


# PPACV-16

Клеммные колодки для печатных плат >  
Панельные проходные клеммные колодки

Date:2026-02-09Version:1.2



The web catalog is for reference only. Dinkle remains the right of product modification and engineering change of the design. The final product is made according to engineering drawing.

## описание продукта

M5, 600V, 85A

## Общая информация о продукте

Краткое описание	Panel Feed-Through, Screw Connection
Категория продукта	Panel Feed-Through
Цвет	Grey (default)
Способ подключения	Screw connection
Тип фиксатора	Without
Длина (мм)	12.1
Ширина (мм)	38.1+28.9
Высота (мм)	41.6
Размер вывода (толщина x ширина) (мм)	2.5x6.9
Количество контактов	1P

## Информация о материалах

Изоляционный материал	PA
Группа изоляционных материалов	I
Класс огнестойкости, в соответствии с UL94	V0

**因联结而喜悦!!**

Delight Through Connections

Сопротивление изоляции	≥500MΩ at DC 500V
Материал проводника	COPPER ALLOY
Покрытие поверхности проводника	Tin PLATED

## Информация о материалах

Номинальное напряжение (V)	800
Номинальный ток (A)	101
Номинальное напряжение (III/3)(V)	800
Номинальное импульсное напряжение (III/3) (кV)	6
Сечение жесткого проводника, мин (мм <sup>2</sup> )	0.5
Сечение жесткого проводника, макс. (мм <sup>2</sup> )	25
Сечение гибкого проводника, мин (мм <sup>2</sup> )	0.5
Сечение гибкого проводника, макс. (мм <sup>2</sup> )	25
Сечение гибкого проводника, наконечник без пластиковой втулки, мин. (мм <sup>2</sup> )	0.5
Сечение гибкого проводника, наконечник без пластиковой втулки, макс.(мм <sup>2</sup> )	16
Сечение гибкого проводника, наконечник с пластиковой втулкой, мин.(мм <sup>2</sup> )	0.5
Сечение гибкого проводника, наконечник с пластиковой втулкой, макс.(мм <sup>2</sup> )	16
2 гибких проводника одинакового сечения, двойной наконечник с пластиковой втулкой, мин.(мм <sup>2</sup> )	0.5
2 гибких проводника одинакового сечения, двойной наконечник с пластиковой втулкой, макс.(мм <sup>2</sup> )	6
Резьба	M5
Размер шлицевой отвертки (толщина x ширина) (мм)	Hex socket 4
Размер крестообразной отвертки	PZ2
Номинальный крутящий момент (Нм)	2.5
Рекомендованный крутящий момент затяжки. Мин (Нм)	2
Рекомендованный крутящий момент затяжки. Макс. (Нм)	3.4
Длина зачистки (мм)	16~17

## Технические данные - IEC

Номинальное напряжение (UL / CUL Группа B)	600
--	-----

(V)	
Номинальный ток (UL / CUL Группа В) (A)	85
Номинальное напряжение (UL / CUL Группа С) (V)	600
Номинальный ток (UL / CUL Группа С) (A)	85
Мин. жесткий провод AWG в соотв. В UL / CUL	22
Макс. жесткий провод AWG в соотв. В UL / CUL	4
Мин. гибкий провод AWG в соотв. В UL / CUL	22
Макс. гибкий провод AWG в соотв. В UL / CUL	4

## Окружающая среда и безопасность

Задняя защита рук (ДА или НЕТ)	YES
Защита пальцев (ДА или НЕТ)	YES
Рабочая Температура. Макс. (° C)	120
Рабочая Температура. Мин. (° C)	-40

## Разрешения UL

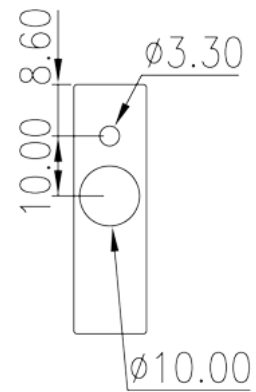
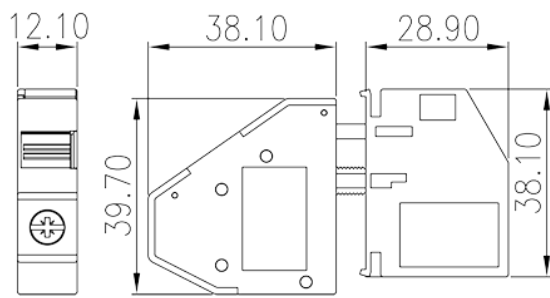
Диапазон проводов (группа В) (AWG)	22~4
Номинальное напряжение (группа В) (V)	600
Номинальный ток (группа В) (A)	85
Диапазон проводов (группа С) (AWG)	22~4
Номинальное напряжение (группа С) (V)	600
Номинальный ток (группа С) (A)	85

## Разрешения CUL

Диапазон проводов (группа В) (AWG)	22~4
Номинальное напряжение (группа В) (V)	600
Номинальный ток (группа В) (A)	85
Диапазон проводов (группа С) (AWG)	22~4
Номинальное напряжение (группа С) (V)	600
Номинальный ток (группа С) (A)	85

## Чертежи

--	--



## Принадлежности

