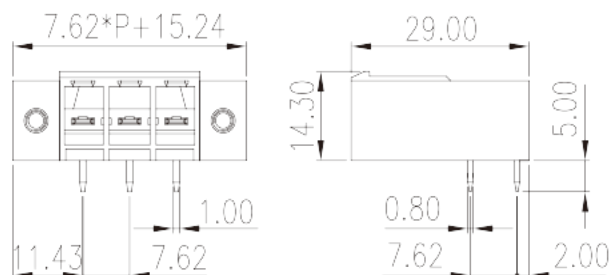
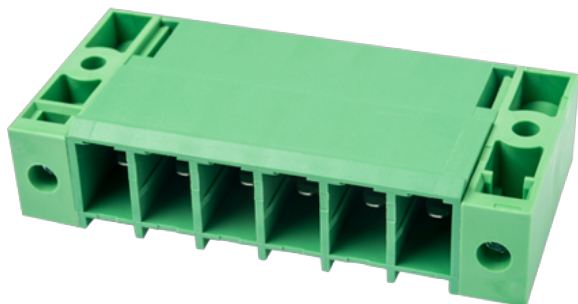


# ECH762RM-XXP

Клеммные колодки для печатных плат >  
Разъем печатной платы — гнездо (на плату)

Date:2026-05-17Version:V1



The web catalog is for reference only. Dinkle remains the right of product modification and engineering change of the design. The final product is made according to engineering drawing.

## описание продукта

Pitch : 7.62 mm, 300V, 30A

## Общая информация о продукте

|                                       |  |
|---------------------------------------|--|
| Краткое описание                      | PCB Connector - Socket, Wave soldering |
| Категория продукта                    | PCB Connector - Socket                 |
| Шаг (мм)                              | 7.62                                   |
| Цвет                                  | Green (default)                        |
| Тип фиксатора                         | With threaded flange                   |
| Метод пайки                           | Wave soldering                         |
| Длина (мм)                            | $7.62 \cdot (P-1) + 22.86$             |
| Ширина (мм)                           | 29                                     |
| Высота (мм)                           | 14.3                                   |
| Размер вывода (толщина x ширина) (мм) | 0.8x1.0                                |
| Диаметр отверстия для печатной платы  | 1.5~1.6                                |
| Количество контактов                  | 02P~12P                                |
| Уровень                               | Single level                           |

## Информация о материалах



|  |                               |
|--|-------------------------------|
| Противопожарная изоляция материалов        | PBA                           |
| Класс огнестойкости, в соответствии с UL94 | V0                            |
| Сопротивление изоляции                     | $\geq 1000M\Omega$ at DC 500V |
| Материал проводника                        | COPPER ALLOY                  |
| Покрытие поверхности проводника            | Tin PLATED                    |

## Информация о материалах

|  |      |
|--|------|
| Номинальное напряжение (V)                     | 1000 |
| Номинальный ток (A)                            | 41   |
| Номинальное напряжение (II/2)(V)               | 1000 |
| Номинальное напряжение (III/2)(V)              | 630  |
| Номинальное напряжение (III/3)(V)              | 500  |
| Номинальное импульсное напряжение (II/2) (кV)  | 8    |
| Номинальное импульсное напряжение (III/2) (кV) | 8    |
| Номинальное импульсное напряжение (III/3) (кV) | 8    |
| Момент затяжки с фланцем. Макс. (Нм)           | 0.3  |

## Технические данные - IEC

|  |     |
|--|-----|
| Номинальное напряжение (UL / CUL Группа B) (V) | 300 |
| Номинальный ток (UL / CUL Группа B) (A)        | 30  |
| Номинальное напряжение (UL / CUL Группа D) (V) | 300 |
| Номинальный ток (UL / CUL Группа D) (A)        | 10  |

## Окружающая среда и безопасность

|                                  |     |
|----------------------------------|-----|
| Защита пальцев (ДА или НЕТ)      | YES |
| Рабочая Температура. Макс. (° C) | 120 |
| Рабочая Температура. Мин. (° C)  | -40 |

## Разрешения UL

|                                       |     |
|---------------------------------------|-----|
| Номинальное напряжение (группа B) (V) | 300 |
| Номинальный ток (группа B) (A)        | 30  |
| Номинальное напряжение (группа D) (V) | 300 |
| Номинальный ток (группа D) (A)        | 10  |

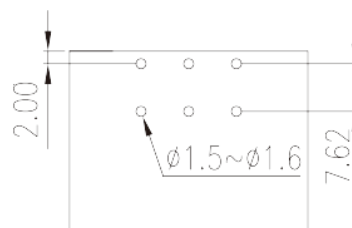
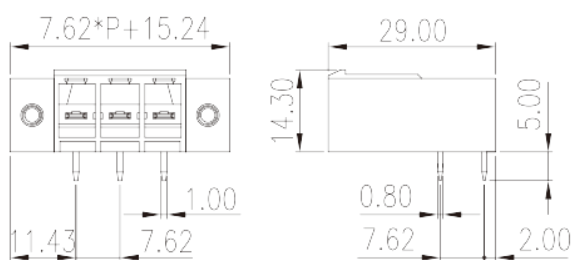
## Разрешения CUL

|                                       |     |
|---------------------------------------|-----|
| Номинальное напряжение (группа B) (V) | 300 |
| Номинальный ток (группа B) (A)        | 30  |
| Номинальное напряжение (группа D) (V) | 300 |
| Номинальный ток (группа D) (A)        | 10  |

## Разрешения VDE

|                            |      |
|----------------------------|------|
| Номинальное напряжение (V) | 1000 |
| Номинальный ток (A)        | 41   |

## Чертежи



## Принадлежности

