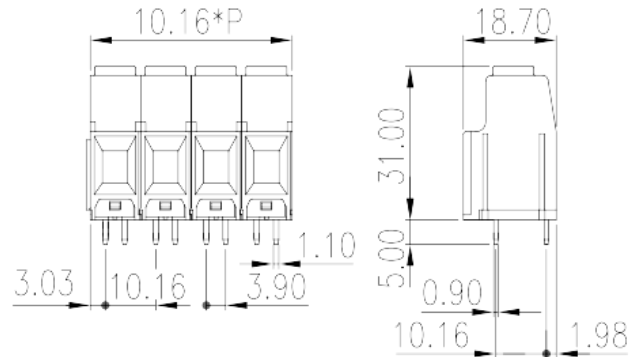
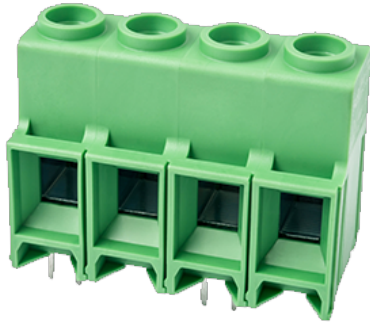


# EPK116VN-XXP

印刷電路板式端子台 &gt; 印刷電路板式

下載日期:2026-01-14版次:V1



目錄僅供參考，實際規格仍依照產品工程圖面為準

## 產品介紹

Pitch : 10.16mm, 600V, 57sol/65str

## 一般資訊

產品概述	PCB Terminal Blocks, Screw Connection
產品類型	PCB Terminal Blocks
產品間距 (mm)	10.16
產品顏色	Green (default)
接線方式	Screw Connection
固定方式	Without
產品長度 (mm)	10.16*P
產品寬度 (mm)	18.7
產品高度 (mm)	31
出腳尺寸 (厚度____ x 寬度____mm)	0.9x1.1
焊孔直徑 (mm)	1.5
產品實際點數	02P~16P
產品層數	Single level

## 材料資訊

絕緣材料	PA
------	----

絕緣材料組別	I
阻燃等級，符合UL94	V0
絕緣阻抗	□500MΩ at DC 500V
導體材料	COPPER ALLOY
導體表面鍍層	Tin PLATED

## 連接數據-IEC

額定電壓 (V)	1000
額定電流 (A)	76
額定電壓 (II/2)(V)	1000
額定電壓 (III/2)(V)	1000
額定電壓 (III/3)(V)	800
額定沖擊電壓 (II/2)(KV)	8
額定沖擊電壓 (III/2)(KV)	8
額定沖擊電壓 (III/3)(KV)	8
最小硬質導線橫截面積 (mm <sup>2</sup> )	0.5
最大硬質導線橫截面積 (mm <sup>2</sup> )	16
最小柔性導線橫截面積 (mm <sup>2</sup> )	0.5
最大柔性導線橫截面積 (mm <sup>2</sup> )	16
柔性導線橫截面積，最小管狀裸端子 (mm <sup>2</sup> )	0.25
柔性導線橫截面積，最大管狀裸端子 (mm <sup>2</sup> )	10
柔性導線橫截面積，最小管狀預絕緣端子 (mm <sup>2</sup> )	0.25
柔性導線橫截面積，最大管狀預絕緣端子 (mm <sup>2</sup> )	10
具有相同截面積的二根最小硬質導線橫截面積 (mm <sup>2</sup> )	0.5
具有相同截面積的二根最大硬質導線橫截面積 (mm <sup>2</sup> )	4
具有相同截面積的二根最小柔性導線橫截面積 (mm <sup>2</sup> )	0.5
具有相同截面積的二根最大柔性導線橫截面積 (mm <sup>2</sup> )	4
螺紋規格	M4
一字螺絲刀規格 (刃厚__x刃寬__)(mm)	0.8x4.0
額定扭矩 (N.m)	1.2
剝線長度 (mm)	12

## 連接數據-UL

額定電壓 (UL/CUL標準B組)(V)	600
額定電流 (UL/CUL標準B組)(A)	57sol / 65str

額定電壓 (UL/CUL標準C組)(V)	600
額定電流 (UL/CUL標準C組)(A)	57sol / 65str
最小硬質導線(AWG)・符合UL/CUL	20
最大硬質導線(AWG)・符合UL/CUL	6
最小多芯導線(AWG)・符合UL/CUL	20
最大多芯導線(AWG)・符合UL/CUL	6

## 環境與安全

手指防護	YES
最高工作溫度 (°C)	120
最低工作溫度 (°C)	-40

## UL認證參數

線徑範圍B組 (AWG)	20~6
額定電壓B組 (V)	600
額定電流B組 (A)	57sol / 65str
線徑範圍C組 (AWG)	20~6
額定電壓C組 (V)	600
額定電流C組 (A)	57sol / 65str

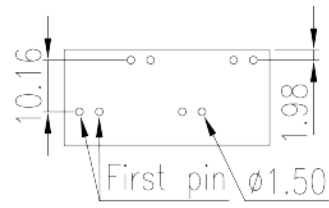
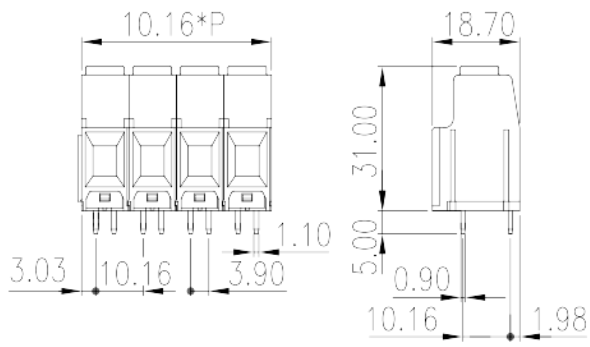
## CUL認證參數

線徑範圍B組 (AWG)	20~6
額定電壓B組 (V)	600
額定電流B組 (A)	57sol / 65str
線徑範圍C組 (AWG)	20~6
額定電壓C組 (V)	600
額定電流C組 (A)	57sol / 65str

## VDE認證參數

線徑範圍 (mm <sup>2</sup> )	0.5~16
額定電壓 (V)	1000
額定電流 (A)	76

## 圖面



認證

