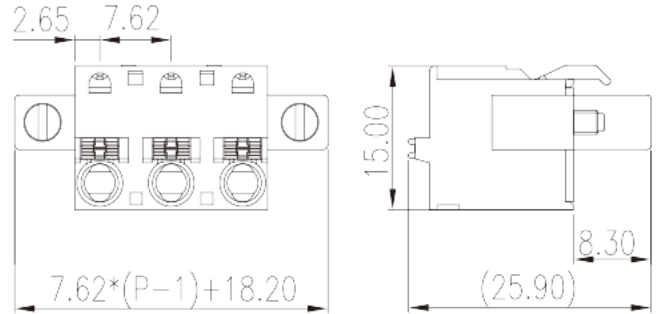
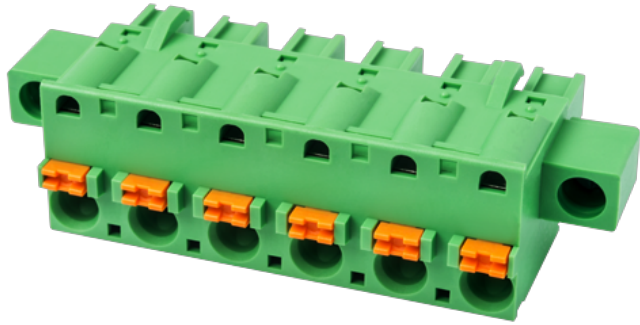


# 3ESDSM-XXP

印刷电路板式端子台 > 接插件-插頭

下載日期:2026-06-21版次:1.1



目錄僅供參考，實際規格仍依照產品工程圖面為準

## 產品介紹

Pitch : 7.62 mm, 300V, 10A

## 一般資訊

|           |                                      |
|-----------|--------------------------------------|
| 產品概述      | PCB Connector – Plug, Push-in Design |
| 產品類型      | PCB Connector – Plug                 |
| 產品間距 (mm) | 7.62                                 |
| 產品顏色      | Green (default)                      |
| 接線方式      | Push in Design                       |
| 固定方式      | With screw flange                    |
| 產品長度 (mm) | $7.62*(P-1)+18.20$                   |
| 產品寬度 (mm) | 25.9                                 |
| 產品高度 (mm) | 15                                   |
| 產品實際點數    | 02P~12P                              |
| 產品層數      | Single level                         |

## 材料資訊

|             |    |
|-------------|----|
| 絕緣材料        | PA |
| 絕緣材料組別      | I  |
| 阻燃等級，符合UL94 | V0 |

|        |                   |
|--------|-------------------|
| 絕緣阻抗   | □500MΩ at DC 500V |
| 導體材料   | COPPER ALLOY      |
| 導體表面鍍層 | Tin PLATED        |

### 連接數據-IEC

|   |       |
|---|-------|
| 額定電壓 (V)                                      | 800   |
| 額定電流 (A)                                      | 15    |
| 額定電壓 (II/2)(V)                                | 800   |
| 額定電壓 (III/2)(V)                               | 630   |
| 額定電壓 (III/3)(V)                               | 500   |
| 額定沖擊電壓 (II/2)(KV)                             | 6     |
| 額定沖擊電壓 (III/2)(KV)                            | 6     |
| 額定沖擊電壓 (III/3)(KV)                            | 6     |
| 最小硬質導線橫截面積 (mm <sup>2</sup> )                 | 0.2   |
| 最大硬質導線橫截面積 (mm <sup>2</sup> )                 | 2.5   |
| 最小柔性導線橫截面積 (mm <sup>2</sup> )                 | 0.2   |
| 最大柔性導線橫截面積 (mm <sup>2</sup> )                 | 2.5   |
| 柔性導線橫截面積，最小管狀裸端子 (mm <sup>2</sup> )           | 0.25  |
| 柔性導線橫截面積，最大管狀裸端子 (mm <sup>2</sup> )           | 2.5   |
| 柔性導線橫截面積，最小管狀預絕緣端子 (mm <sup>2</sup> )         | 0.25  |
| 柔性導線橫截面積，最大管狀預絕緣端子 (mm <sup>2</sup> )         | 2.5   |
| 具有相同截面積的二根最大硬質導線橫截面積 (mm <sup>2</sup> )       | 1.5   |
| 具有相同截面積的二根柔性導線，最小雙線管狀預絕緣端子 (mm <sup>2</sup> ) | 0.5   |
| 具有相同截面積的二根柔性導線，最大雙線管狀預絕緣端子 (mm <sup>2</sup> ) | 1     |
| 剝線長度 (mm)                                     | 10~11 |

### 連接數據-UL

|                      |     |
|----------------------|-----|
| 額定電壓 (UL/CUL標準B組)(V) | 300 |
| 額定電流 (UL/CUL標準B組)(A) | 10  |
| 最小硬質導線(AWG)，符合UL/CUL | 26  |
| 最大硬質導線(AWG)，符合UL/CUL | 12  |
| 最小多芯導線(AWG)，符合UL/CUL | 26  |
| 最大多芯導線(AWG)，符合UL/CUL | 12  |

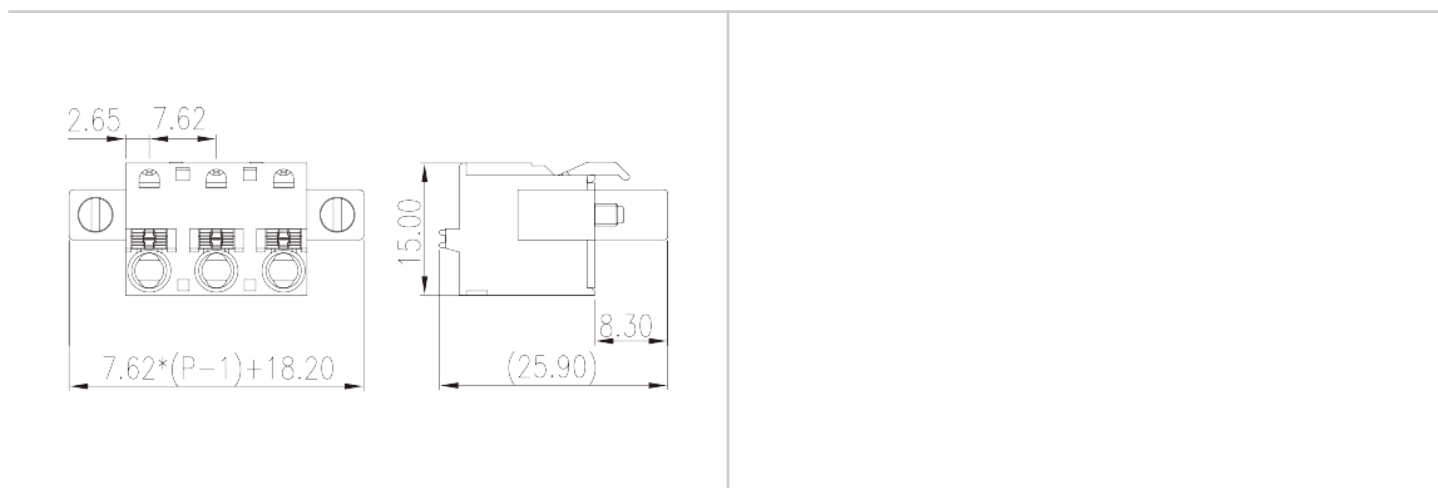
## 環境與安全

|             |     |
|-------------|-----|
| 手指防護        | YES |
| 最高工作溫度 (°C) | 120 |
| 最低工作溫度 (°C) | -40 |

## VDE認證參數

|                         |         |
|-------------------------|---------|
| 線徑範圍 (mm <sup>2</sup> ) | 0.2~2.5 |
| 額定電壓 (V)                | 800     |
| 額定電流 (A)                | 15      |

## 圖面



## 認證

