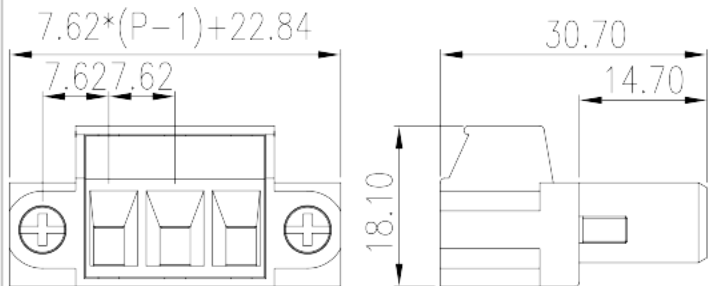
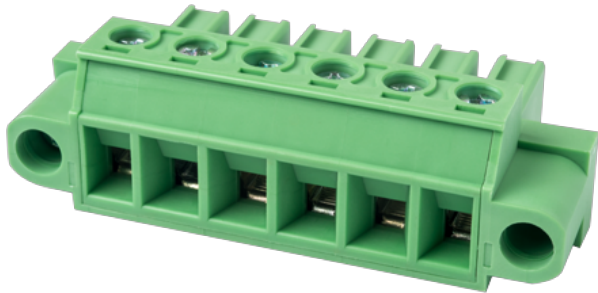


# EC762VNM-XXP

印刷电路板式端子台 > 接插件-插頭

下載日期:2026-04-17版次:1.1



目錄僅供參考，實際規格仍依照產品工程圖面為準

## 產品介紹

Pitch : 7.62 mm, 300V, 30A

## 一般資訊

|           |  |
|-----------|--|
| 產品概述      | PCB Connector – Plug, Screw Connection |
| 產品類型      | PCB Connector – Plug                   |
| 產品間距 (mm) | 7.62                                   |
| 產品顏色      | Green (default)                        |
| 接線方式      | Screw Connection                       |
| 固定方式      | With screw flange                      |
| 產品長度 (mm) | $7.62*(P-1)+7.60$                      |
| 產品寬度 (mm) | 30.7                                   |
| 產品高度 (mm) | 18.1                                   |
| 產品實際點數    | 02P~12P                                |
| 產品層數      | Single level                           |

## 材料資訊

|             |    |
|-------------|----|
| 絕緣材料        | PA |
| 絕緣材料組別      | I  |
| 阻燃等級，符合UL94 | V0 |

|        |                   |
|--------|-------------------|
| 絕緣阻抗   | □500MΩ at DC 500V |
| 導體材料   | COPPER ALLOY      |
| 導體表面鍍層 | Tin PLATED        |

## 連接數據-IEC

|   |         |
|---|---------|
| 額定電壓 (V)  | 1000    |
| 額定電流 (A)  | 41      |
| 額定電壓 (II/2)(V)                                  | 1000    |
| 額定電壓 (III/2)(V)                                 | 630     |
| 額定電壓 (III/3)(V)                                 | 400     |
| 額定沖擊電壓 (II/2)(KV)                               | 6       |
| 額定沖擊電壓 (III/2)(KV)                              | 6       |
| 額定沖擊電壓 (III/3)(KV)                              | 6       |
| 最小硬質導線橫截面積 (mm <sup>2</sup> )                   | 0.2     |
| 最大硬質導線橫截面積 (mm <sup>2</sup> )                   | 4       |
| 最小柔性導線橫截面積 (mm <sup>2</sup> )                   | 0.2     |
| 最大柔性導線橫截面積 (mm <sup>2</sup> )                   | 4       |
| 柔性導線橫截面積 · 最小管狀裸端子 (mm <sup>2</sup> )           | 0.25    |
| 柔性導線橫截面積 · 最大管狀裸端子 (mm <sup>2</sup> )           | 4       |
| 柔性導線橫截面積 · 最小管狀預絕緣端子 (mm <sup>2</sup> )         | 0.25    |
| 柔性導線橫截面積 · 最大管狀預絕緣端子 (mm <sup>2</sup> )         | 4       |
| 具有相同截面積的二根最小硬質導線橫截面積 (mm <sup>2</sup> )         | 0.2     |
| 具有相同截面積的二根最大硬質導線橫截面積 (mm <sup>2</sup> )         | 2.5     |
| 具有相同截面積的二根最小柔性導線橫截面積 (mm <sup>2</sup> )         | 0.2     |
| 具有相同截面積的二根最大柔性導線橫截面積 (mm <sup>2</sup> )         | 2.5     |
| 具有相同截面積的二根柔性導線 · 最小管狀裸端子 (mm <sup>2</sup> )     | 0.5     |
| 具有相同截面積的二根柔性導線 · 最大管狀裸端子 (mm <sup>2</sup> )     | 1.5     |
| 具有相同截面積的二根柔性導線 · 最小雙線管狀預絕緣端子 (mm <sup>2</sup> ) | 0.5     |
| 具有相同截面積的二根柔性導線 · 最大雙線管狀預絕緣端子 (mm <sup>2</sup> ) | 1.5     |
| 螺紋規格  | M3      |
| 一字螺絲刀規格 (刃厚_x刃寬_)(mm)                           | 0.8x4.0 |
| 螺絲刀規格   | PH2     |
| 額定扭矩 (N.m)                                      | 0.7     |

|           |     |
|-----------|-----|
| 剥線長度 (mm) | 7~8 |
|-----------|-----|

## 連接數據-UL

|                        |     |
|------------------------|-----|
| 額定電壓 (UL/CUL標準B組)(V)   | 300 |
| 額定電流 (UL/CUL標準B組)(A)   | 30  |
| 額定電壓 (UL/CUL標準D組)(V)   | 300 |
| 額定電流 (UL/CUL標準D組)(A)   | 10  |
| 最小硬質導線(AWG) · 符合UL/CUL | 30  |
| 最大硬質導線(AWG) · 符合UL/CUL | 10  |
| 最小多芯導線(AWG) · 符合UL/CUL | 30  |
| 最大多芯導線(AWG) · 符合UL/CUL | 10  |

## 環境與安全

|             |     |
|-------------|-----|
| 手指防護        | YES |
| 最高工作溫度 (°C) | 120 |
| 最低工作溫度 (°C) | -40 |

## UL認證參數

|              |       |
|--------------|-------|
| 線徑範圍B組 (AWG) | 30~10 |
| 額定電壓B組 (V)   | 300   |
| 額定電流B組 (A)   | 30    |
| 線徑範圍D組 (AWG) | 30~10 |
| 額定電壓D組 (V)   | 300   |
| 額定電流D組 (A)   | 10    |

## CUL認證參數

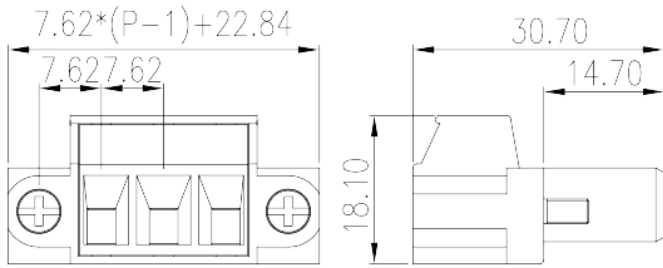
|              |       |
|--------------|-------|
| 線徑範圍B組 (AWG) | 30~10 |
| 額定電壓B組 (V)   | 300   |
| 額定電流B組 (A)   | 30    |
| 線徑範圍D組(AWG)  | 30~10 |
| 額定電壓D組 (V)   | 300   |
| 額定電流D組 (A)   | 10    |

## VDE認證參數

|                         |       |
|-------------------------|-------|
| 線徑範圍 (mm <sup>2</sup> ) | 0.2~4 |
|-------------------------|-------|

|          |      |
|----------|------|
| 額定電壓 (V) | 1000 |
| 額定電流 (A) | 41   |

圖面



認證

