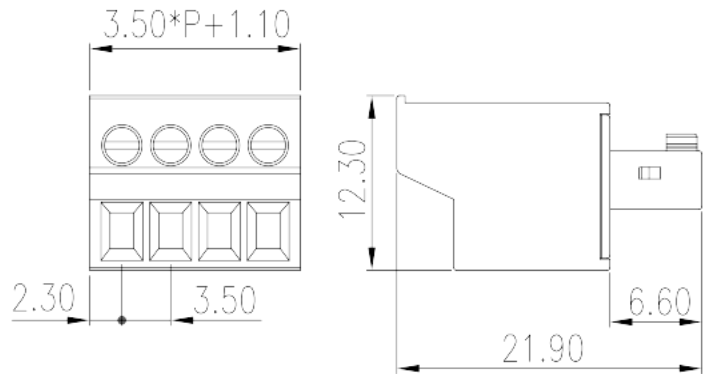
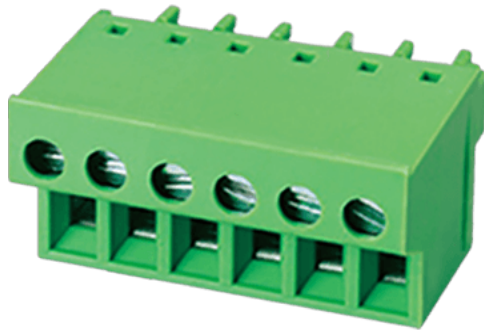


# EC350F-XXP

印刷電路板式端子台 &gt; 接插件-插頭

下載日期:2026-02-04版次:1.1



目錄僅供參考，實際規格仍依照產品工程圖面為準

## 產品介紹

Pitch : 3.50 mm, 300V, 8A

## 一般資訊

|           |  |
|-----------|--|
| 產品概述      | PCB Connector – Plug, Screw Connection |
| 產品類型      | PCB Connector – Plug                   |
| 產品間距 (mm) | 3.5                                    |
| 產品顏色      | Green (default)                        |
| 接線方式      | Screw Connection                       |
| 固定方式      | Without                                |
| 產品長度 (mm) | $3.50*(P+1)+1.1$                       |
| 產品寬度 (mm) | 21.9                                   |
| 產品高度 (mm) | 12.3                                   |
| 產品實際點數    | 02P~24P                                |
| 產品層數      | Single level                           |

## 材料資訊

|             |    |
|-------------|----|
| 絕緣材料        | PA |
| 絕緣材料組別      | I  |
| 阻燃等級，符合UL94 | V0 |

|        |                   |
|--------|-------------------|
| 絕緣阻抗   | □500MΩ at DC 500V |
| 導體材料   | COPPER ALLOY      |
| 導體表面鍍層 | Tin PLATED        |

## 連接數據-IEC

|   |         |
|---|---------|
| 額定電壓 (V)                                      | 320     |
| 額定電流 (A)                                      | 14      |
| 額定電壓 (II/2)(V)                                | 320     |
| 額定電壓 (III/2)(V)                               | 160     |
| 額定電壓 (III/3)(V)                               | 160     |
| 額定沖擊電壓 (II/2)(KV)                             | 2.5     |
| 額定沖擊電壓 (III/2)(KV)                            | 2.5     |
| 額定沖擊電壓 (III/3)(KV)                            | 2.5     |
| 最小硬質導線橫截面積 (mm <sup>2</sup> )                 | 0.2     |
| 最大硬質導線橫截面積 (mm <sup>2</sup> )                 | 1.5     |
| 最小柔性導線橫截面積 (mm <sup>2</sup> )                 | 0.2     |
| 最大柔性導線橫截面積 (mm <sup>2</sup> )                 | 1.5     |
| 柔性導線橫截面積，最小管狀裸端子 (mm <sup>2</sup> )           | 0.5     |
| 柔性導線橫截面積，最大管狀裸端子 (mm <sup>2</sup> )           | 1       |
| 柔性導線橫截面積，最小管狀預絕緣端子 (mm <sup>2</sup> )         | 0.25    |
| 柔性導線橫截面積，最大管狀預絕緣端子 (mm <sup>2</sup> )         | 0.15    |
| 具有相同截面積的二根最小硬質導線橫截面積 (mm <sup>2</sup> )       | 0.2     |
| 具有相同截面積的二根最大硬質導線橫截面積 (mm <sup>2</sup> )       | 0.5     |
| 具有相同截面積的二根最小柔性導線橫截面積 (mm <sup>2</sup> )       | 0.2     |
| 具有相同截面積的二根最大柔性導線橫截面積 (mm <sup>2</sup> )       | 0.5     |
| 具有相同截面積的二根柔性導線，最小管狀裸端子 (mm <sup>2</sup> )     | 0.5     |
| 具有相同截面積的二根柔性導線，最大管狀裸端子 (mm <sup>2</sup> )     | 0.5     |
| 具有相同截面積的二根柔性導線，最小雙線管狀預絕緣端子 (mm <sup>2</sup> ) | 0.5     |
| 具有相同截面積的二根柔性導線，最大雙線管狀預絕緣端子 (mm <sup>2</sup> ) | 0.5     |
| 螺紋規格  | M2      |
| 一字螺絲刀規格 (刃厚__x刃寬__)(mm)                       | 0.4x2.5 |
| 額定扭矩 (N.m)                                    | 0.2     |
| 剝線長度 (mm)                                     | 8~9     |

## 連接數據-UL

|                        |     |
|------------------------|-----|
| 額定電壓 (UL/CUL標準B組)(V)   | 300 |
| 額定電流 (UL/CUL標準B組)(A)   | 8   |
| 額定電壓 (UL/CUL標準D組)(V)   | 300 |
| 額定電流 (UL/CUL標準D組)(A)   | 8   |
| 最小硬質導線(AWG) · 符合UL/CUL | 30  |
| 最大硬質導線(AWG) · 符合UL/CUL | 16  |
| 最小多芯導線(AWG) · 符合UL/CUL | 30  |
| 最大多芯導線(AWG) · 符合UL/CUL | 14  |

## 環境與安全

|             |     |
|-------------|-----|
| 手指防護        | YES |
| 最高工作溫度 (°C) | 120 |
| 最低工作溫度 (°C) | -40 |

## UL認證參數

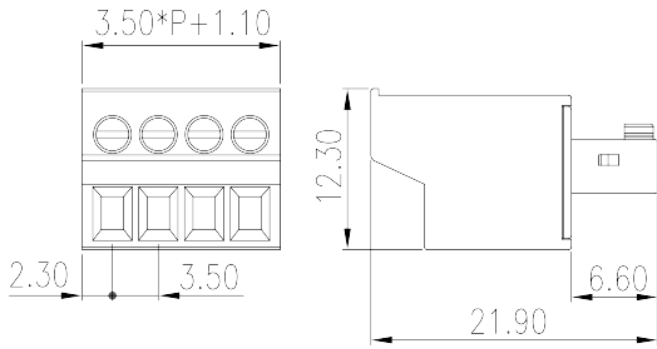
|              |       |
|--------------|-------|
| 線徑範圍B組 (AWG) | 30~14 |
| 額定電壓B組 (V)   | 300   |
| 額定電流B組 (A)   | 8     |
| 線徑範圍D組 (AWG) | 30~14 |
| 額定電壓D組 (V)   | 300   |
| 額定電流D組 (A)   | 8     |

## CUL認證參數

|              |       |
|--------------|-------|
| 線徑範圍B組 (AWG) | 30~14 |
| 額定電壓B組 (V)   | 300   |
| 額定電流B組 (A)   | 8     |
| 線徑範圍D組(AWG)  | 30~14 |
| 額定電壓D組 (V)   | 300   |
| 額定電流D組 (A)   | 8     |

## 圖面

|  |  |
|--|--|
|  |  |
|--|--|



認證

