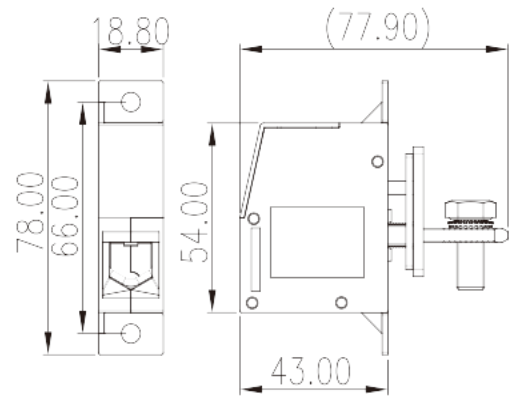
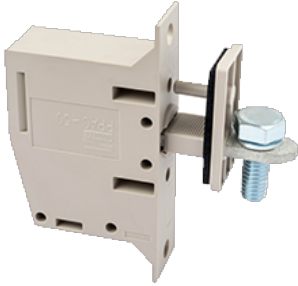


PPAC-50MAS

印刷电路板式端子台 > 貫通式

下載日期:2026-02-09



目錄僅供參考，實際規格仍依照產品工程圖面為準

產品介紹

M6, 300V, 150A

一般資訊

產品概述	Panel Feed-Through, Screw Connection
產品類型	Panel Feed-Through
產品顏色	Grey (default)
接線方式	Screw Connection
固定方式	With mounting flange
產品長度 (mm)	18.8
產品寬度 (mm)	77.9
產品高度 (mm)	54
產品實際點數	1P

材料資訊

絕緣材料	PA
絕緣材料組別	I
阻燃等級，符合UL94	V0
絕緣阻抗	$\geq 500M\Omega$ at DC 500V
導體材料	COPPER ALLOY

導體表面鍍層

Tin PLATED

連接數據-IEC

額定電壓 (V)	400
額定電流 (A)	150
額定電壓 (III/2)(V)	400
額定沖擊電壓 (III/2)(KV)	8
最小硬質導線橫截面積 (mm ²)	16
最大硬質導線橫截面積 (mm ²)	50
最小柔性導線橫截面積 (mm ²)	16
最大柔性導線橫截面積 (mm ²)	50
柔性導線橫截面積，最小管狀裸端子 (mm ²)	10
柔性導線橫截面積，最大管狀裸端子 (mm ²)	50
柔性導線橫截面積，最小管狀預絕緣端子 (mm ²)	10
柔性導線橫截面積，最大管狀預絕緣端子 (mm ²)	50
具有相同截面積的二根最大硬質導線橫截面積 (mm ²)	16
具有相同截面積的二根最大柔性導線橫截面積 (mm ²)	16
具有相同截面積的二根柔性導線，最小管狀裸端子 (mm ²)	6
具有相同截面積的二根柔性導線，最大管狀裸端子 (mm ²)	16
具有相同截面積的二根柔性導線，最小雙線管狀預絕緣端子 (mm ²)	6
具有相同截面積的二根柔性導線，最大雙線管狀預絕緣端子 (mm ²)	10
螺紋規格	M6
螺絲刀規格	#6
額定扭矩 (N.m)	5.9
建議最小扭矩 (N.m)	52.5
建議最大扭矩 (N.m)	5.9
剝線長度 (mm)	22~23

連接數據-UL

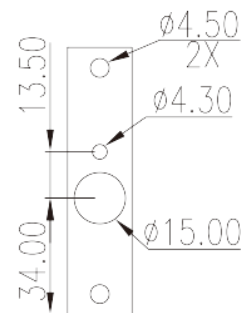
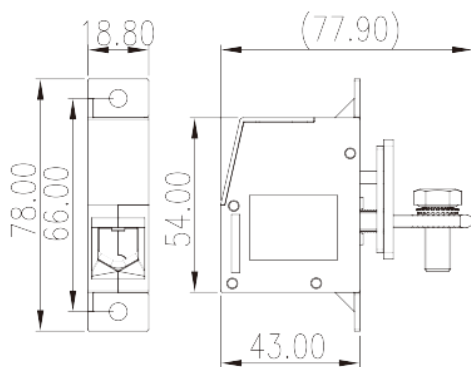
額定電壓 (UL/CUL標準B組)(V)	300
額定電流 (UL/CUL標準B組)(A)	150
額定電壓 (UL/CUL標準C組)(V)	300
額定電流 (UL/CUL標準C組)(A)	150
額定電壓 (UL/CUL標準D組)(V)	600

額定電流 (UL/CUL標準D組)(A)	5
最小硬質導線(AWG)・符合UL/CUL	6
最大硬質導線(AWG)・符合UL/CUL	1/0
最小多芯導線(AWG)・符合UL/CUL	6
最大多芯導線(AWG)・符合UL/CUL	1/0

環境與安全

手指防護	YES
最高工作溫度 (°C)	110
最低工作溫度 (°C)	-40

圖面



認證

