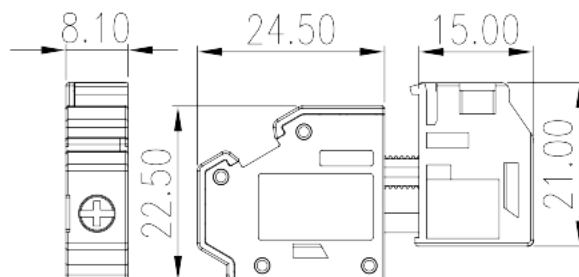
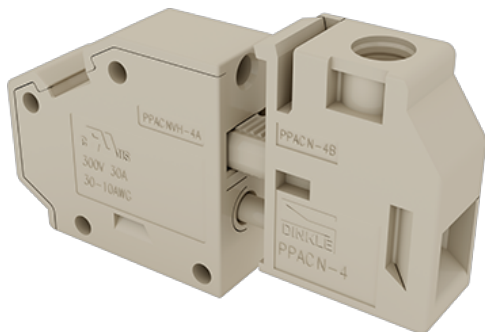


# PPACNVH-4

印刷电路板式端子台 > 貫通式

下載日期:2026-02-09



目錄僅供參考，實際規格仍依照產品工程圖面為準

## 產品介紹

M3, 300V, 30A

## 一般資訊

|           |                                      |
|-----------|--------------------------------------|
| 產品概述      | Panel Feed-Through, Screw Connection |
| 產品類型      | Panel Feed-Through                   |
| 產品顏色      | Grey (default)                       |
| 接線方式      | Screw Connection                     |
| 固定方式      | Without                              |
| 產品長度 (mm) | 8.1                                  |
| 產品寬度 (mm) | 24.5+15                              |
| 產品高度 (mm) | 25.5                                 |
| 產品實際點數    | 1P                                   |

## 材料資訊

|             |                   |
|-------------|-------------------|
| 絕緣材料        | PA                |
| 絕緣材料組別      | I                 |
| 阻燃等級，符合UL94 | V0                |
| 絕緣阻抗        | □500MΩ at DC 500V |
| 導體材料        | COPPER ALLOY      |

導體表面鍍層

Tin PLATED

## 連接數據-IEC

|   |         |
|---|---------|
| 額定電壓 (V)                                      | 400     |
| 額定電流 (A)                                      | 41      |
| 額定電壓 (III/3)(V)                               | 400     |
| 額定沖擊電壓 (III/3)(KV)                            | 6       |
| 最小硬質導線橫截面積 (mm <sup>2</sup> )                 | 0.2     |
| 最大硬質導線橫截面積 (mm <sup>2</sup> )                 | 6       |
| 最小柔性導線橫截面積 (mm <sup>2</sup> )                 | 0.2     |
| 最大柔性導線橫截面積 (mm <sup>2</sup> )                 | 6       |
| 柔性導線橫截面積，最小管狀裸端子 (mm <sup>2</sup> )           | 0.25    |
| 柔性導線橫截面積，最大管狀裸端子 (mm <sup>2</sup> )           | 4       |
| 柔性導線橫截面積，最小管狀預絕緣端子 (mm <sup>2</sup> )         | 0.25    |
| 柔性導線橫截面積，最大管狀預絕緣端子 (mm <sup>2</sup> )         | 4       |
| 具有相同截面積的二根最小硬質導線橫截面積 (mm <sup>2</sup> )       | 0.2     |
| 具有相同截面積的二根最大硬質導線橫截面積 (mm <sup>2</sup> )       | 1.5     |
| 具有相同截面積的二根最小柔性導線橫截面積 (mm <sup>2</sup> )       | 0.2     |
| 具有相同截面積的二根最大柔性導線橫截面積 (mm <sup>2</sup> )       | 1.5     |
| 具有相同截面積的二根柔性導線，最小管狀裸端子 (mm <sup>2</sup> )     | 0.25    |
| 具有相同截面積的二根柔性導線，最大管狀裸端子 (mm <sup>2</sup> )     | 1.5     |
| 具有相同截面積的二根柔性導線，最小雙線管狀預絕緣端子 (mm <sup>2</sup> ) | 0.5     |
| 具有相同截面積的二根柔性導線，最大雙線管狀預絕緣端子 (mm <sup>2</sup> ) | 2.5     |
| 螺紋規格  | M3      |
| 一字螺絲刀規格 (刃厚__x刃寬__)(mm)                       | 0.8*4.0 |
| 螺絲刀規格   | PH1     |
| 額定扭矩 (N.m)                                    | 0.6     |
| 剝線長度 (mm)                                     | 9       |

## 連接數據-UL

|                      |     |
|----------------------|-----|
| 額定電壓 (UL/CUL標準B組)(V) | 300 |
| 額定電流 (UL/CUL標準B組)(A) | 30  |
| 額定電壓 (UL/CUL標準C組)(V) | 300 |
| 額定電流 (UL/CUL標準C組)(A) | 30  |

|                      |     |
|----------------------|-----|
| 額定電壓 (UL/CUL標準D組)(V) | 300 |
| 額定電流 (UL/CUL標準D組)(A) | 10  |
| 最小硬質導線(AWG)・符合UL/CUL | 30  |
| 最大硬質導線(AWG)・符合UL/CUL | 10  |
| 最小多芯導線(AWG)・符合UL/CUL | 30  |
| 最大多芯導線(AWG)・符合UL/CUL | 10  |

## 環境與安全

|             |     |
|-------------|-----|
| 手背防護        | YES |
| 手指防護        | YES |
| 最高工作溫度 (°C) | 120 |
| 最低工作溫度 (°C) | -40 |

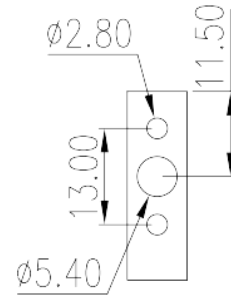
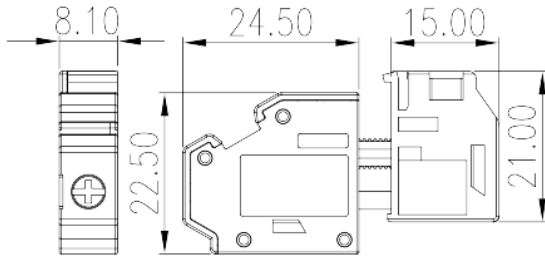
## UL認證參數

|              |       |
|--------------|-------|
| 線徑範圍B組 (AWG) | 30~10 |
| 額定電壓B組 (V)   | 300   |
| 額定電流B組 (A)   | 30    |
| 線徑範圍C組 (AWG) | 30~10 |
| 額定電壓C組 (V)   | 300   |
| 額定電流C組 (A)   | 30    |
| 線徑範圍D組 (AWG) | 30~10 |
| 額定電壓D組 (V)   | 300   |
| 額定電流D組 (A)   | 10    |

## CUL認證參數

|              |       |
|--------------|-------|
| 線徑範圍B組 (AWG) | 30~10 |
| 額定電壓B組 (V)   | 300   |
| 額定電流B組 (A)   | 30    |
| 線徑範圍C組 (AWG) | 30~10 |
| 額定電壓C組 (V)   | 300   |
| 額定電流C組 (A)   | 30    |
| 線徑範圍D組(AWG)  | 30~10 |
| 額定電壓D組 (V)   | 300   |
| 額定電流D組 (A)   | 10    |

## 圖面



## 認證

