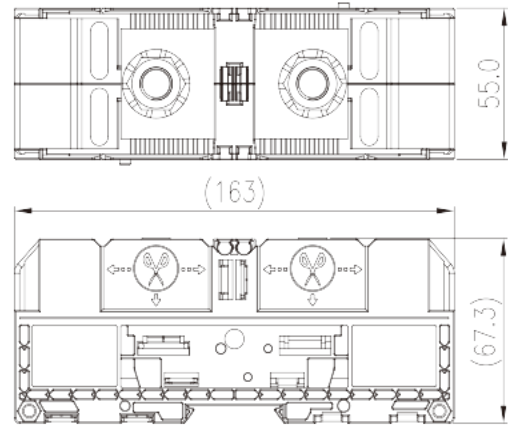
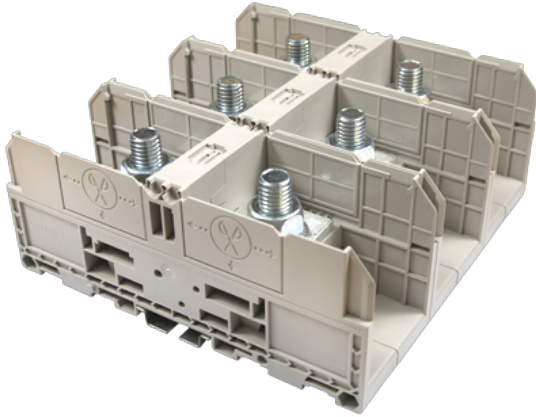


DKM185

軌道式端子台 > 螺柱固定式

下載日期:2024-05-22



目錄僅供參考，實際規格仍依照產品工程圖面為準

產品介紹

M12, 1500V, 400A, Beige (default)

一般資訊

| | |
|-----------|--|
| 產品概述 | Panel Mounting DIN Rail terminal blocks, Stud Connection |
| 產品類型 | Feed-through Single Level |
| 產品間距 (mm) | 55 |
| 產品顏色 | Refer to drawing |
| 接線方式 | Stud Connection |
| 固定方式 | Panel Mounting/Rail Mounting |
| 產品長度 (mm) | 163 |
| 產品寬度 (mm) | 55 |
| 產品高度 (mm) | 67 |
| 產品層數 | Single level |
| 連接點數 | 2 |

材料資訊

| | |
|--------|----|
| 絕緣材料 | PA |
| 絕緣材料組別 | I |

| | |
|-------------|-------------------|
| 阻燃等級·符合UL94 | V0 |
| 絕緣阻抗 | □500MΩ at DC 500V |

連接數據-IEC

| | |
|-------------------------------|---|
| 額定電壓 (V) | 1500 |
| 額定電流 (A) | 353 |
| 額定電壓 (III/3)(V) | 1500 |
| 額定沖擊電壓 (III/3)(KV) | 8 |
| 最小硬質導線橫截面積 (mm ²) | 10 |
| 最大硬質導線橫截面積 (mm ²) | 185 |
| 最小柔性導線橫截面積 (mm ²) | 10 |
| 最大柔性導線橫截面積 (mm ²) | 185 |
| 螺紋規格 | M12 |
| 額定扭矩 (N.m) | 14~31 |
| 建議最小扭矩 (N.m) | 14 |
| 建議最大扭矩 (N.m) | 31 |
| 剝線長度 (mm) | The stripping length depends on the specification provided by the cablelug manufacturer |
| 安裝軌道 | TS-35 |
| 是否需要邊蓋 | NO |
| 是否接地 | NO |

連接數據-UL

| | |
|----------------------|--|
| 額定電壓 (UL/CUL標準E組)(V) | 1500 |
| 額定電流 (UL/CUL標準E組)(A) | *Single Cable 310A / Double Cable 400A |
| 最小硬質導線(AWG)·符合UL/CUL | 8 |
| 最大硬質導線(AWG)·符合UL/CUL | 350(kcmil) |
| 最小多芯導線(AWG)·符合UL/CUL | 8 |
| 最大多芯導線(AWG)·符合UL/CUL | 350(kcmil) |

環境與安全

| | |
|-------------|-----|
| 手背防護 | NO |
| 手指防護 | NO |
| 最高工作溫度 (°C) | 120 |
| 最低工作溫度 (°C) | -40 |

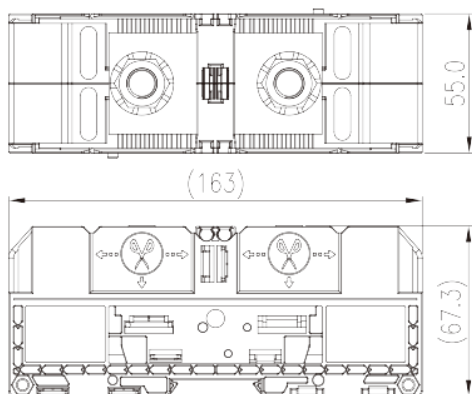
UL認證參數

| | |
|--------------|--|
| 線徑範圍E組 (AWG) | 8~350(kcmil) |
| 額定電壓E組 (V) | 1500 |
| 額定電流E組 (A) | *Single Cable 310A / Double Cable 400A |

CUL認證參數

| | |
|-------------|--|
| 線徑範圍E組(AWG) | 8~350(kcmil) |
| 額定電壓E組 (V) | 1500 |
| 額定電流E組 (A) | *Single Cable 310A / Double Cable 400A |

圖面



認證

