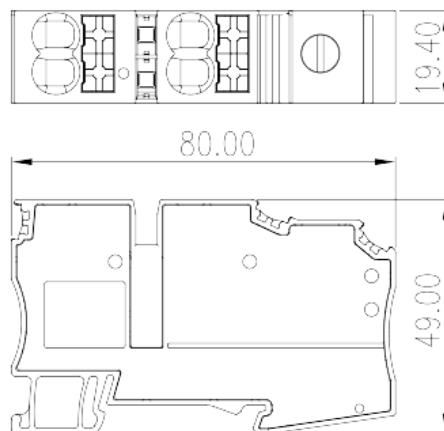
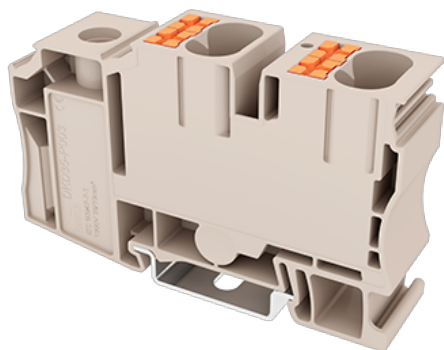


# DKD35-P003

軌道式端子台 > 直插式

下載日期:2026-06-14



目錄僅供參考，實際規格仍依照產品工程圖面為準

## 產品介紹

600V, 96A, Beige (default)

## 一般資訊

產品概述	Potential collective Terminal Block, Screw Connection / Push-in Design
產品類型	Potential collective Terminal Block
產品間距 (mm)	19.4
產品顏色	Beige (default)
接線方式	Screw Connection / Push-in Design
產品長度 (mm)	80
產品寬度 (mm)	19.4
產品高度 (mm)	49
產品實際點數	≥1P
產品層數	Single level
連接點數	5

## 材料資訊

絕緣材料	PA
絕緣材料組別	I

阻燃等級·符合UL94	V0
絕緣阻抗	□500MΩ at DC 500V

### 連接數據-IEC

額定電壓 (V)	1000
額定電流 (A)	Line Side: 105 / Load Side: 57
額定電壓 (III/3)(V)	1000
額定沖擊電壓 (III/3)(KV)	8
最小硬質導線橫截面積 (mm <sup>2</sup> )	Line Side: 1.5 / Load Side: 0.5
最大硬質導線橫截面積 (mm <sup>2</sup> )	Line Side: 50 / Load Side: 16
最小柔性導線橫截面積 (mm <sup>2</sup> )	Line Side: 1.5 / Load Side: 0.5
最大柔性導線橫截面積 (mm <sup>2</sup> )	Line Side: 35 / Load Side: 10
柔性導線橫截面積·最小管狀裸端子 (mm <sup>2</sup> )	Line Side: 1.5 / Load Side: 0.5
柔性導線橫截面積·最大管狀裸端子 (mm <sup>2</sup> )	Line Side: 35 / Load Side: 10
柔性導線橫截面積·最小管狀預絕緣端子 (mm <sup>2</sup> )	Line Side: 1.5 / Load Side: 0.5
柔性導線橫截面積·最大管狀預絕緣端子 (mm <sup>2</sup> )	Line Side: 35 / Load Side: 10
具有相同截面積的二根最小硬質導線橫截面積 (mm <sup>2</sup> )	Line Side: 1.5
具有相同截面積的二根最大硬質導線橫截面積 (mm <sup>2</sup> )	Line Side: 16
具有相同截面積的二根最小柔性導線橫截面積 (mm <sup>2</sup> )	Line Side: 1.5
具有相同截面積的二根最大柔性導線橫截面積 (mm <sup>2</sup> )	Line Side: 10
具有相同截面積的二根柔性導線·最小管狀裸端子 (mm <sup>2</sup> )	Line Side: 1.5
具有相同截面積的二根柔性導線·最大管狀裸端子 (mm <sup>2</sup> )	Line Side: 10
具有相同截面積的二根柔性導線·最小雙線管狀預絕緣端子 (mm <sup>2</sup> )	Line Side: 1.5 / Load Side: 1.5
具有相同截面積的二根柔性導線·最大雙線管狀預絕緣端子 (mm <sup>2</sup> )	Line Side: 10 / Load Side: 4
螺紋規格	Line Side:M6
一字螺絲刀規格 (刃厚_x刃寬_)(mm)	1X5.5
建議最小扭矩 (N.m)	Line Side:4
建議最大扭矩 (N.m)	Line Side:6
剝線長度 (mm)	Line Side: 12~13/ Load Side:17~18
安裝軌道	TS-35
是否需要邊蓋	NO
是否接地	NO

### 連接數據-UL

額定電壓 (UL/CUL標準B組)(V)	600
額定電流 (UL/CUL標準B組)(A)	96 ( Line ) 55 ( Load )
額定電壓 (UL/CUL標準C組)(V)	600
額定電流 (UL/CUL標準C組)(A)	96 ( Line ) 55 ( Load )
額定電壓 (UL/CUL標準D組)(V)	600
額定電流 (UL/CUL標準D組)(A)	5
最小硬質導線(AWG) · 符合UL/CUL	12 ( Line Side ) 20 ( Load Side )
最大硬質導線(AWG) · 符合UL/CUL	1/0 ( Line Side ) 6 ( Load Side )
最小多芯導線(AWG) · 符合UL/CUL	12 ( Line Side ) 20 ( Load Side )
最大多芯導線(AWG) · 符合UL/CUL	1/0 ( Line Side ) 6 ( Load Side )

## 環境與安全

手背防護	YES
手指防護	NO
最高工作溫度 (°C)	120
最低工作溫度 (°C)	-40

## UL認證參數

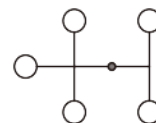
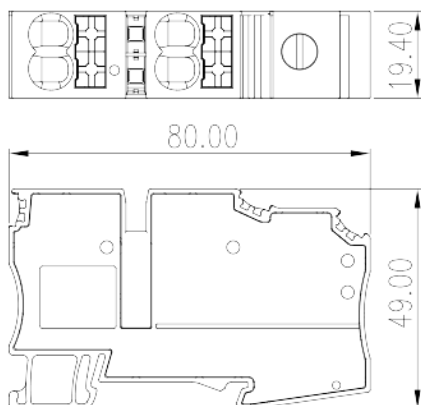
線徑範圍B組 (AWG)	Line Side : 12~1/0 / Load Side : 20~6
額定電壓B組 (V)	600
額定電流B組 (A)	Line Side : 96 / Load Side : 55
線徑範圍C組 (AWG)	Line Side : 12~1/0 / Load Side : 20~6
額定電壓C組 (V)	600
額定電流C組 (A)	Line Side : 96 / Load Side : 55
線徑範圍D組 (AWG)	Line Side : 12~1/0 / Load Side : 20~6
額定電壓D組 (V)	600
額定電流D組 (A)	5

## CUL認證參數

線徑範圍B組 (AWG)	Line Side : 12~1/0 / Load Side : 20~6
額定電壓B組 (V)	600
額定電流B組 (A)	Line Side : 96 / Load Side : 55
線徑範圍C組 (AWG)	Line Side : 12~1/0 / Load Side : 20~6
額定電壓C組 (V)	600
額定電流C組 (A)	Line Side : 96 / Load Side : 55

線徑範圍D組(AWG)	Line Side : 12~1/0 / Load Side : 20~6
額定電壓D組 (V)	600
額定電流D組 (A)	5

圖面



認證

