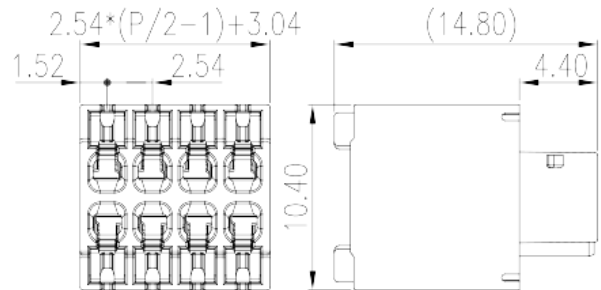
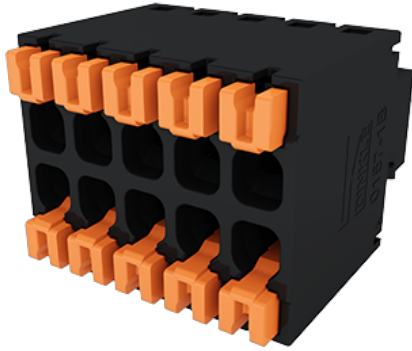


0157-1BXX

印刷電路板式端子台 > 接插件-插頭

下載日期:2026-02-22



目錄僅供參考，實際規格仍依照產品工程圖面為準

產品介紹

Pitch : 2.54mm, 150V, 6A

一般資訊

產品概述	PCB Connector Plug, Push-in Design
產品類型	PCB Connector – Plug
產品間距 (mm)	2.54
產品顏色	Black (default)
接線方式	Push in Design
固定方式	Without
產品長度 (mm)	$2.54*(P/2-1)+3.04$
產品寬度 (mm)	10.4
產品高度 (mm)	14.8
產品實際點數	04P~32P
產品層數	Double level
連接點數	4~32

材料資訊

絕緣材料	PA
絕緣材料組別	I

阻燃等級，符合UL94	V0
絕緣阻抗	$\geq 500M\Omega$ at DC 500V
導體材料	COPPER ALLOY
導體表面鍍層	Tin PLATED

連接數據-IEC

額定電壓 (V)	160
額定電流 (A)	6
額定電壓 (II/2)(V)	160
額定電壓 (III/2)(V)	160
額定電壓 (III/3)(V)	50
額定沖擊電壓 (II/2)(KV)	2.5
額定沖擊電壓 (III/2)(KV)	2.5
額定沖擊電壓 (III/3)(KV)	2.5
最小硬質導線橫截面積 (mm ²)	0.2
最大硬質導線橫截面積 (mm ²)	0.5
最小柔性導線橫截面積 (mm ²)	0.2
最大柔性導線橫截面積 (mm ²)	0.5
柔性導線橫截面積，最小管狀裸端子 (mm ²)	0.25
柔性導線橫截面積，最大管狀裸端子 (mm ²)	0.5
柔性導線橫截面積，最小管狀預絕緣端子 (mm ²)	0.25
柔性導線橫截面積，最大管狀預絕緣端子 (mm ²)	0.25
一字螺絲刀規格 (刃厚_x刃寬_)(mm)	0.4x2.5
剝線長度 (mm)	7~8

連接數據-UL

額定電壓 (UL/CUL標準B組)(V)	160
額定電流 (UL/CUL標準B組)(A)	6
額定電壓 (UL/CUL標準C組)(V)	50
額定電流 (UL/CUL標準C組)(A)	6
最小硬質導線(AWG)，符合UL/CUL	26
最大硬質導線(AWG)，符合UL/CUL	18
最小多芯導線(AWG)，符合UL/CUL	26
最大多芯導線(AWG)，符合UL/CUL	18

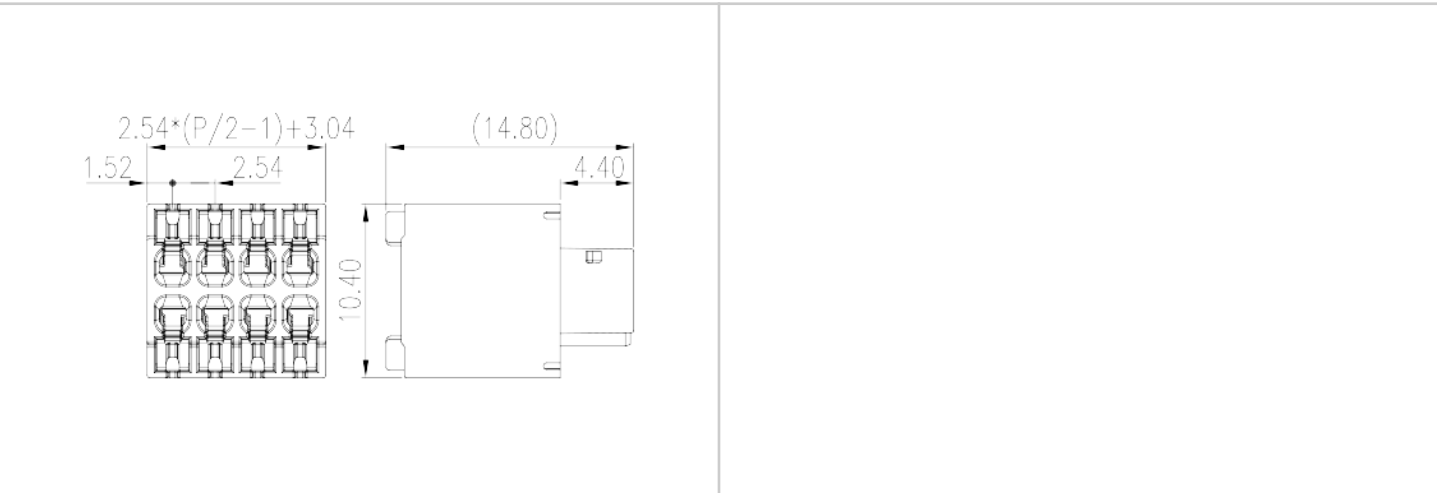
環境與安全

手指防護	YES
最高工作溫度 (°C)	120
最低工作溫度 (°C)	-40

UL認證參數

線徑範圍B組 (AWG)	26~18
額定電壓B組 (V)	150
額定電流B組 (A)	6
線徑範圍C組 (AWG)	26~18
額定電壓C組 (V)	50
額定電流C組 (A)	6

圖面



認證

