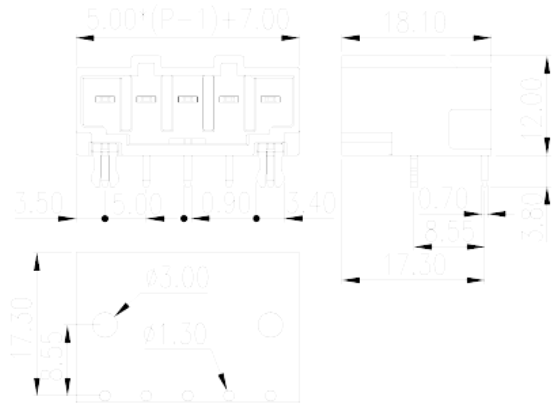
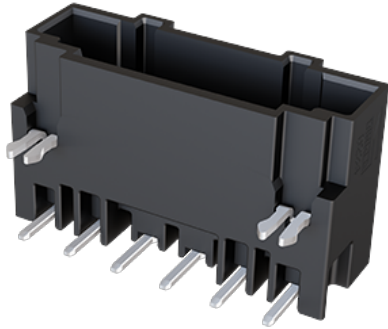


# 0234-26XX

印刷电路板式端子台 > 接插件-插座

下載日期:2026-06-15



目錄僅供參考，實際規格仍依照產品工程圖面為準

## 產品介紹

Pitch : 5.00mm, 300V, 15.5A

## 一般資訊

產品概述	PCB Connector
產品類型	PCB Connector – Socket
產品間距 (mm)	5.00
固定方式	With lock flange
焊接方式	Wave Soldering
產品長度 (mm)	5.00*(P-1)+7
產品寬度 (mm)	12
產品高度 (mm)	18.1
出腳尺寸 (厚度___ x 寬度___mm)	0.7x0.9
產品實際點數	02P~14P
產品層數	Single level

## 材料資訊

絕緣材料	PA
絕緣材料組別	I
阻燃等級，符合UL94	V0

絕緣阻抗	□500MΩ at DC 500V
導體材料	COPPER ALLOY
導體表面鍍層	Au PLATED

### 連接數據-IEC

額定電壓 (V)	300
額定電流 (A)	18
額定電壓 (II/2)(V)	320
額定電壓 (III/2)(V)	320
額定電壓 (III/3)(V)	200
額定沖擊電壓 (II/2)(KV)	4
額定沖擊電壓 (III/2)(KV)	4
額定沖擊電壓 (III/3)(KV)	4

### 連接數據-UL

額定電壓 (UL/CUL標準B組)(V)	300
額定電流 (UL/CUL標準B組)(A)	15.5
額定電壓 (UL/CUL標準D組)(V)	300
額定電流 (UL/CUL標準D組)(A)	15.5

### 環境與安全

手指防護	YES
最高工作溫度 (°C)	120
最低工作溫度 (°C)	-40

### UL認證參數

額定電壓B組 (V)	300
額定電流B組 (A)	15.5
額定電壓D組 (V)	300
額定電流D組 (A)	15.5

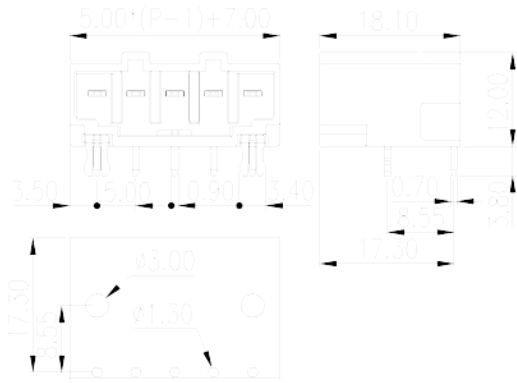
### CUL認證參數

額定電壓B組 (V)	300
額定電流B組 (A)	15.5
額定電壓D組 (V)	300

額定電流D組 (A)

15.5

圖面



認證

