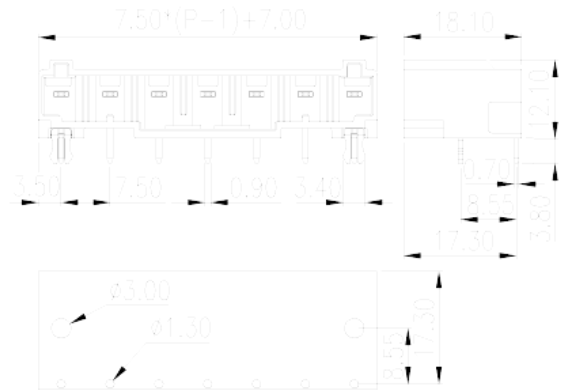
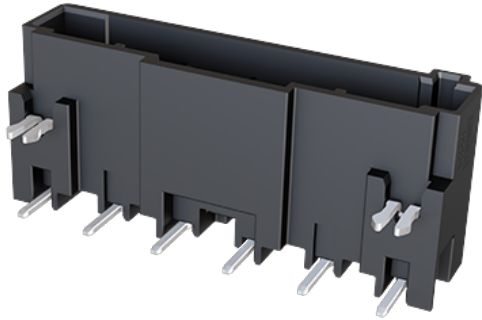


0234-36XX

印刷电路板式端子台 > 接插件-插座

下載日期:2026-06-15



目錄僅供參考，實際規格仍依照產品工程圖面為準

產品介紹

Pitch : 7.5mm, 300V, 16A

一般資訊

產品概述	PCB Connector
產品類型	PCB Connector – Socket
產品間距 (mm)	7.50
固定方式	With threaded flange
焊接方式	Wave Soldering
產品長度 (mm)	$7.50*(P-1)+7(P>2)&18.50(P=2)$
產品寬度 (mm)	12
產品高度 (mm)	18.1
出腳尺寸 (厚度___ x 寬度___mm)	0.7x0.9
焊孔直徑 (mm)	1.3
產品實際點數	02~12P
產品層數	Single level

材料資訊

絕緣材料	PA
絕緣材料組別	I

阻燃等級·符合UL94	V0
絕緣阻抗	□500MΩ at DC 500V
導體材料	COPPER ALLOY
導體表面鍍層	Au PLATED

連接數據-IEC

額定電壓 (V)	1000
額定電流 (A)	18
額定電壓 (II/2)(V)	1000
額定電壓 (III/2)(V)	630
額定電壓 (III/3)(V)	500
額定沖擊電壓 (II/2)(KV)	6
額定沖擊電壓 (III/2)(KV)	6
額定沖擊電壓 (III/3)(KV)	6

連接數據-UL

額定電壓 (UL/CUL標準B組)(V)	300
額定電流 (UL/CUL標準B組)(A)	16
額定電壓 (UL/CUL標準C組)(V)	300
額定電流 (UL/CUL標準C組)(A)	16
額定電壓 (UL/CUL標準D組)(V)	300
額定電流 (UL/CUL標準D組)(A)	5

環境與安全

手指防護	YES
最高工作溫度 (°C)	120
最低工作溫度 (°C)	-40

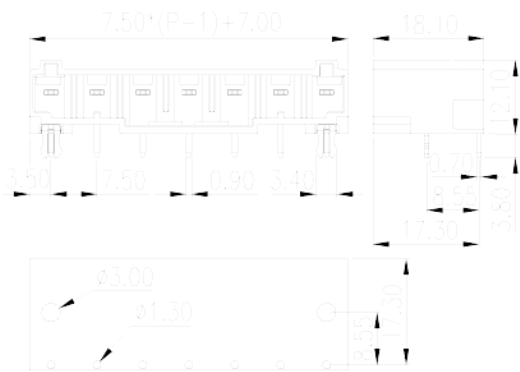
UL認證參數

額定電壓B組 (V)	300
額定電流B組 (A)	16
額定電壓C組 (V)	300
額定電流C組 (A)	16
額定電壓D組 (V)	600
額定電流D組 (A)	5

CUL認證參數

額定電壓B組 (V)	300
額定電流B組 (A)	16
額定電壓C組 (V)	300
額定電流C組 (A)	16
額定電壓D組 (V)	600
額定電流D組 (A)	16

圖面



認證

