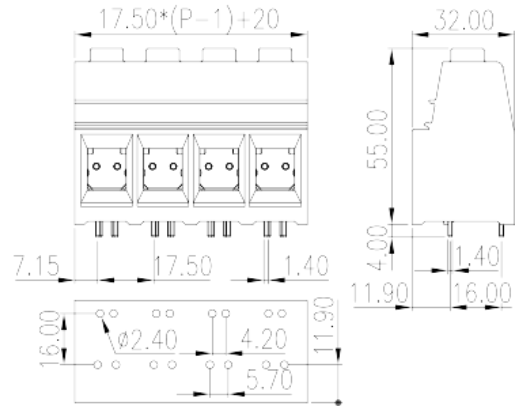
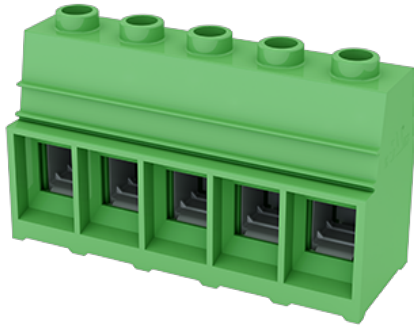


ESK175V-XXP

印刷電路板式端子台 > 印刷電路板式

下載日期:2026-02-13



目錄僅供參考，實際規格仍依照產品工程圖面為準

產品介紹

Pitch :17.50mm, M6, 600V, 160A

一般資訊

產品概述	PCB Terminal Blocks , Screw Connection
產品類型	PCB Terminal Blocks
產品間距 (mm)	17.5
產品顏色	Green (default)
接線方式	Screw Connection
固定方式	Without
焊接方式	Wave Soldering
產品長度 (mm)	$17.50 \times (P-1) + 20$
產品寬度 (mm)	32
產品高度 (mm)	55
出腳尺寸 (厚度___ x 寬度___mm)	1.4 x 1.4
焊孔直徑 (mm)	2.4
產品實際點數	01P~13P
產品層數	Single level
連接點數	1~13

材料資訊

絕緣材料	PA
絕緣材料組別	I
阻燃等級，符合UL94	V0
絕緣阻抗	$\geq 500M\Omega$ at DC 500V
導體材料	COPPER ALLOY
導體表面鍍層	Tin PLATED

連接數據-IEC

額定電壓 (V)	1000
額定電流 (A)	192
額定電壓 (II/2)(V)	1000
額定電壓 (III/2)(V)	1000
額定電壓 (III/3)(V)	1000
額定沖擊電壓 (II/2)(KV)	6
額定沖擊電壓 (III/2)(KV)	8
額定沖擊電壓 (III/3)(KV)	8
最小硬質導線橫截面積 (mm ²)	1.5
最大硬質導線橫截面積 (mm ²)	70
最小柔性導線橫截面積 (mm ²)	1.5
最大柔性導線橫截面積 (mm ²)	70
柔性導線橫截面積，最小管狀裸端子 (mm ²)	1.5
柔性導線橫截面積，最大管狀裸端子 (mm ²)	50
柔性導線橫截面積，最小管狀預絕緣端子 (mm ²)	1.5
柔性導線橫截面積，最大管狀預絕緣端子 (mm ²)	50
具有相同截面積的二根最小硬質導線橫截面積 (mm ²)	1.5
具有相同截面積的二根最大硬質導線橫截面積 (mm ²)	16
具有相同截面積的二根最小柔性導線橫截面積 (mm ²)	1.5
具有相同截面積的二根最大柔性導線橫截面積 (mm ²)	25
具有相同截面積的二根柔性導線，最小管狀裸端子 (mm ²)	1.5
具有相同截面積的二根柔性導線，最大管狀裸端子 (mm ²)	16
具有相同截面積的二根柔性導線，最小雙線管狀預絕緣端子 (mm ²)	1.5
具有相同截面積的二根柔性導線，最大雙線管狀預絕緣端子 (mm ²)	16

螺紋規格	M6
建議最小扭矩 (N.m)	5
建議最大扭矩 (N.m)	6
剝線長度 (mm)	19~21

連接數據-UL

額定電壓 (UL/CUL標準B組)(V)	600
額定電流 (UL/CUL標準B組)(A)	160
額定電壓 (UL/CUL標準C組)(V)	600
額定電流 (UL/CUL標準C組)(A)	160
額定電壓 (UL/CUL標準D組)(V)	600
額定電流 (UL/CUL標準D組)(A)	5
最小硬質導線(AWG) · 符合UL/CUL	16
最大硬質導線(AWG) · 符合UL/CUL	2/0
最小多芯導線(AWG) · 符合UL/CUL	16
最大多芯導線(AWG) · 符合UL/CUL	2/0

環境與安全

手指防護	YES
最高工作溫度 (°C)	120
最低工作溫度 (°C)	-40

UL認證參數

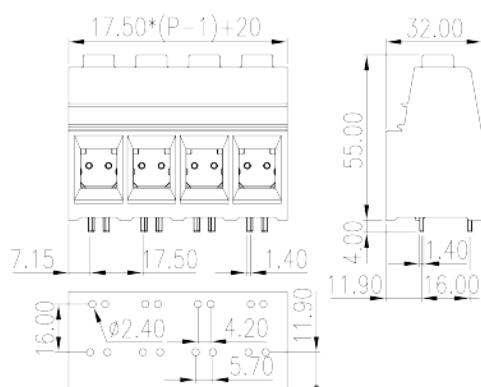
線徑範圍B組 (AWG)	16~2/0
額定電壓B組 (V)	600
額定電流B組 (A)	160
線徑範圍C組 (AWG)	16~2/0
額定電壓C組 (V)	600
額定電流C組 (A)	160
線徑範圍D組 (AWG)	16~2/0
額定電壓D組 (V)	600
額定電流D組 (A)	5

CUL認證參數

線徑範圍B組 (AWG)	16~2/0
--------------	--------

額定電壓B組 (V)	600
額定電流B組 (A)	160
線徑範圍C組 (AWG)	16~2/0
額定電壓C組 (V)	600
額定電流C組 (A)	160
線徑範圍D組(AWG)	16~2/0
額定電壓D組 (V)	600
額定電流D組 (A)	5

圖面



認證

