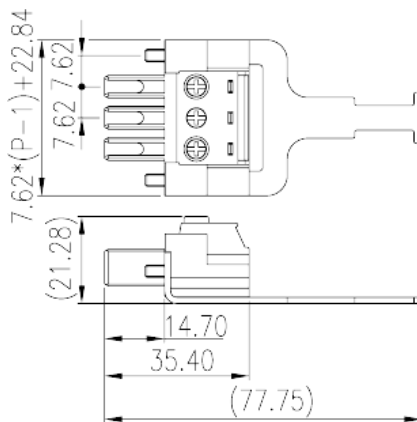
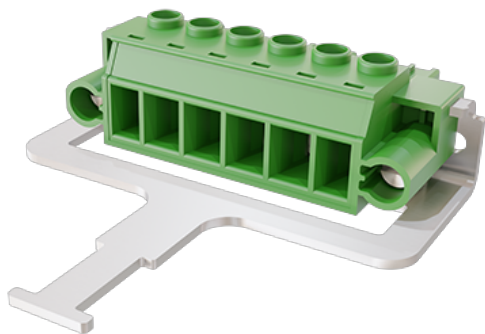


# EC762HLNM-XXP

印刷电路板式端子台 > 接插件-插頭

下載日期:2026-07-09



目錄僅供參考，實際規格仍依照產品工程圖面為準

## 產品介紹

Pitch :7.62mm, M3, 600V, 41A

## 一般資訊

|           |                                      |
|-----------|--------------------------------------|
| 產品概述      | PCB Connector-Plug, Screw Connection |
| 產品類型      | PCB Connector – Plug                 |
| 產品間距 (mm) | 7.62                                 |
| 產品顏色      | Green (default)                      |
| 接線方式      | Screw Connection                     |
| 固定方式      | With screw flange                    |
| 產品長度 (mm) | $7.62*(P-1)+22.84$                   |
| 產品寬度 (mm) | 77.75                                |
| 產品高度 (mm) | 21.28                                |
| 產品實際點數    | 02P~04P&07P                          |
| 產品層數      | Single level                         |
| 連接點數      | 2~4&7                                |

## 材料資訊

|        |    |
|--------|----|
| 絕緣材料   | PA |
| 絕緣材料組別 | I  |

|             |                               |
|-------------|-------------------------------|
| 阻燃等級·符合UL94 | V0                            |
| 絕緣阻抗        | □500MΩ at DC 500V             |
| 導體材料        | HIGH PERFORMANCE COPPER ALLOY |
| 導體表面鍍層      | Tin PLATED                    |

## 連接數據-IEC

|   |       |
|---|-------|
| 額定電壓 (V)                                      | 1000  |
| 額定電流 (A)                                      | 41    |
| 額定電壓 (II/2)(V)                                | 1000  |
| 額定電壓 (III/2)(V)                               | 1000  |
| 額定電壓 (III/3)(V)                               | 1000  |
| 額定沖擊電壓 (II/2)(KV)                             | 8     |
| 額定沖擊電壓 (III/2)(KV)                            | 8     |
| 額定沖擊電壓 (III/3)(KV)                            | 8     |
| 最小硬質導線橫截面積 (mm <sup>2</sup> )                 | 0.2   |
| 最大硬質導線橫截面積 (mm <sup>2</sup> )                 | 6     |
| 最小柔性導線橫截面積 (mm <sup>2</sup> )                 | 0.2   |
| 最大柔性導線橫截面積 (mm <sup>2</sup> )                 | 6     |
| 柔性導線橫截面積·最小管狀裸端子 (mm <sup>2</sup> )           | 0.25  |
| 柔性導線橫截面積·最大管狀裸端子 (mm <sup>2</sup> )           | 6     |
| 柔性導線橫截面積·最小管狀預絕緣端子 (mm <sup>2</sup> )         | 0.25  |
| 柔性導線橫截面積·最大管狀預絕緣端子 (mm <sup>2</sup> )         | 4     |
| 具有相同截面積的二根最小硬質導線橫截面積 (mm <sup>2</sup> )       | 0.2   |
| 具有相同截面積的二根最大硬質導線橫截面積 (mm <sup>2</sup> )       | 2.5   |
| 具有相同截面積的二根最小柔性導線橫截面積 (mm <sup>2</sup> )       | 0.2   |
| 具有相同截面積的二根最大柔性導線橫截面積 (mm <sup>2</sup> )       | 4     |
| 具有相同截面積的二根柔性導線·最小管狀裸端子 (mm <sup>2</sup> )     | 0.25  |
| 具有相同截面積的二根柔性導線·最大管狀裸端子 (mm <sup>2</sup> )     | 1.5   |
| 具有相同截面積的二根柔性導線·最小雙線管狀預絕緣端子 (mm <sup>2</sup> ) | 0.5   |
| 具有相同截面積的二根柔性導線·最大雙線管狀預絕緣端子 (mm <sup>2</sup> ) | 2.5   |
| 螺紋規格  | M3    |
| 一字螺絲刀規格 (刃厚_x刃寬_)(mm)                         | 0.8x4 |
| 螺絲刀規格   | PH1   |

|              |     |
|--------------|-----|
| 建議最小扭矩 (N.m) | 0.5 |
| 建議最大扭矩 (N.m) | 0.6 |
| 法蘭最大扭矩 (N.m) | 0.5 |
| 剝線長度 (mm)    | 7~8 |

## 連接數據-UL

|                        |     |
|------------------------|-----|
| 額定電壓 (UL/CUL標準B組)(V)   | 600 |
| 額定電流 (UL/CUL標準B組)(A)   | 41  |
| 額定電壓 (UL/CUL標準C組)(V)   | 600 |
| 額定電流 (UL/CUL標準C組)(A)   | 41  |
| 額定電壓 (UL/CUL標準D組)(V)   | 600 |
| 額定電流 (UL/CUL標準D組)(A)   | 5   |
| 最小硬質導線(AWG) · 符合UL/CUL | 30  |
| 最大硬質導線(AWG) · 符合UL/CUL | 8   |
| 最小多芯導線(AWG) · 符合UL/CUL | 30  |
| 最大多芯導線(AWG) · 符合UL/CUL | 8   |

## 環境與安全

|             |     |
|-------------|-----|
| 手指防護        | YES |
| 最高工作溫度 (°C) | 120 |
| 最低工作溫度 (°C) | -40 |

## UL認證參數

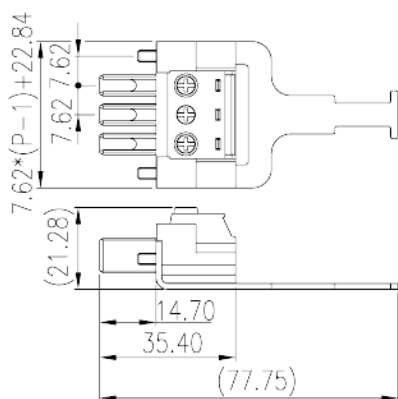
|              |      |
|--------------|------|
| 線徑範圍B組 (AWG) | 30~8 |
| 額定電壓B組 (V)   | 600  |
| 額定電流B組 (A)   | 41   |
| 線徑範圍C組 (AWG) | 30~8 |
| 額定電壓C組 (V)   | 600  |
| 額定電流C組 (A)   | 41   |
| 線徑範圍D組 (AWG) | 30~8 |
| 額定電壓D組 (V)   | 600  |
| 額定電流D組 (A)   | 41   |

## CUL認證參數

|              |      |
|--------------|------|
| 線徑範圍B組 (AWG) | 30~8 |
|--------------|------|

|              |      |
|--------------|------|
| 額定電壓B組 (V)   | 600  |
| 額定電流B組 (A)   | 41   |
| 線徑範圍C組 (AWG) | 30~8 |
| 額定電壓C組 (V)   | 600  |
| 額定電流C組 (A)   | 41   |
| 線徑範圍D組(AWG)  | 30~8 |
| 額定電壓D組 (V)   | 600  |
| 額定電流D組 (A)   | 5    |

圖面



認證

