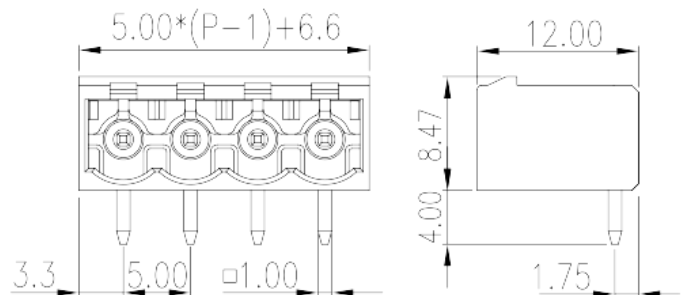
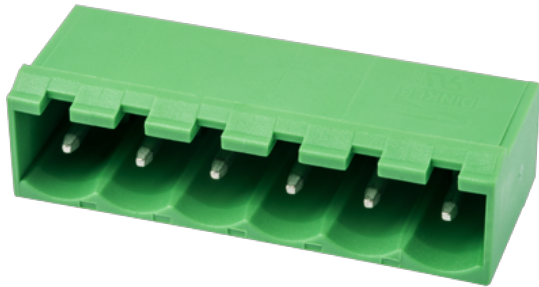


# 5EHDR-XXP

印刷電路板式端子台 > 接插件-插座

下載日期:2026-06-21版次:V1



目錄僅供參考，實際規格仍依照產品工程圖面為準

## 產品介紹

Pitch : 5.00 mm, 300V, 15A

## 一般資訊

|                        |  |
|------------------------|--|
| 產品概述                   | PCB Connector – Socket, Wave soldering |
| 產品類型                   | PCB Connector – Socket                 |
| 產品間距 (mm)              | 5.00                                   |
| 產品顏色                   | Green (default)                        |
| 固定方式                   | Without                                |
| 焊接方式                   | Wave soldering                         |
| 產品長度 (mm)              | $5.00 \times (P-1) + 6.6$              |
| 產品寬度 (mm)              | 12                                     |
| 產品高度 (mm)              | 8.47                                   |
| 出腳尺寸 (厚度___ x 寬度___mm) | 1.0x1.0                                |
| 焊孔直徑 (mm)              | 1.6~1.7                                |
| 產品實際點數                 | 02P~24P                                |
| 產品層數                   | Single level                           |

## 材料資訊

|      |    |
|------|----|
| 絕緣材料 | PA |
|------|----|

|             |                   |
|-------------|-------------------|
| 絕緣材料組別      | I                 |
| 阻燃等級·符合UL94 | V0                |
| 絕緣阻抗        | □500MΩ at DC 500V |
| 導體材料        | COPPER ALLOY      |
| 導體表面鍍層      | Tin PLATED        |

### 連接數據-IEC

|                    |     |
|--------------------|-----|
| 額定電壓 (V)           | 630 |
| 額定電流 (A)           | 18  |
| 額定電壓 (II/2)(V)     | 630 |
| 額定電壓 (III/2)(V)    | 320 |
| 額定電壓 (III/3)(V)    | 320 |
| 額定沖擊電壓 (II/2)(KV)  | 4   |
| 額定沖擊電壓 (III/2)(KV) | 4   |
| 額定沖擊電壓 (III/3)(KV) | 4   |

### 連接數據-UL

|                      |     |
|----------------------|-----|
| 額定電壓 (UL/CUL標準B組)(V) | 300 |
| 額定電流 (UL/CUL標準B組)(A) | 15  |
| 額定電壓 (UL/CUL標準D組)(V) | 300 |
| 額定電流 (UL/CUL標準D組)(A) | 10  |

### 環境與安全

|             |     |
|-------------|-----|
| 手指防護        | YES |
| 最高工作溫度 (°C) | 120 |
| 最低工作溫度 (°C) | -40 |

### UL認證參數

|            |     |
|------------|-----|
| 額定電壓B組 (V) | 300 |
| 額定電流B組 (A) | 15  |
| 額定電壓D組 (V) | 300 |
| 額定電流D組 (A) | 10  |

### CUL認證參數

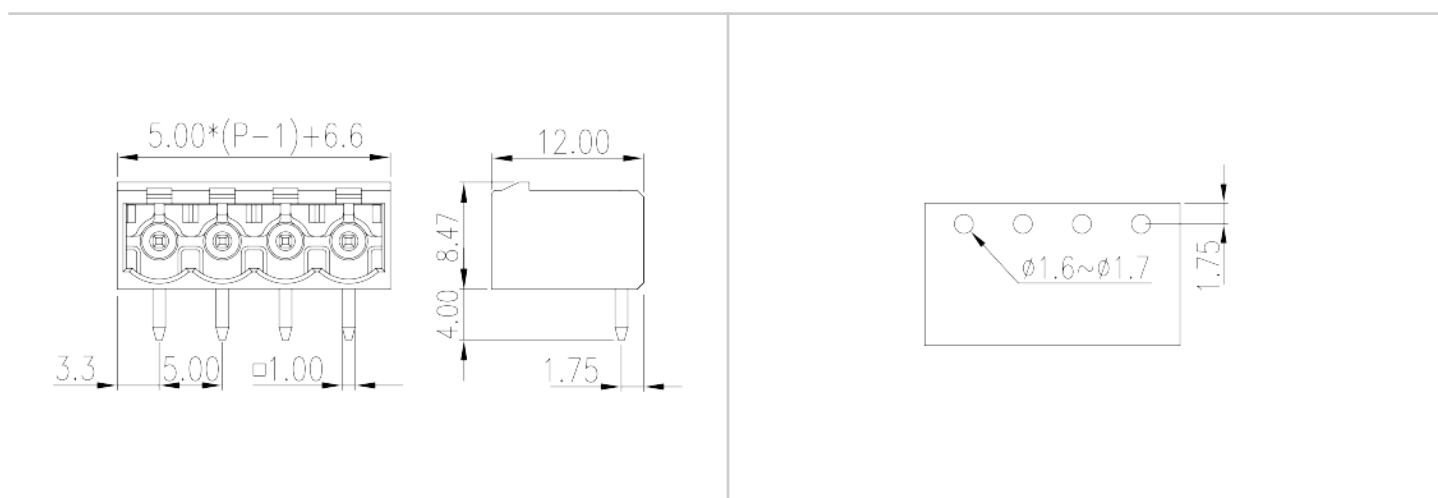
|            |     |
|------------|-----|
| 額定電壓B組 (V) | 300 |
|------------|-----|

|            |     |
|------------|-----|
| 額定電流B組 (A) | 15  |
| 額定電壓D組 (V) | 300 |
| 額定電流D組 (A) | 10  |

### VDE認證參數

|          |     |
|----------|-----|
| 額定電壓 (V) | 600 |
| 額定電流 (A) | 18  |

### 圖面



### 認證

