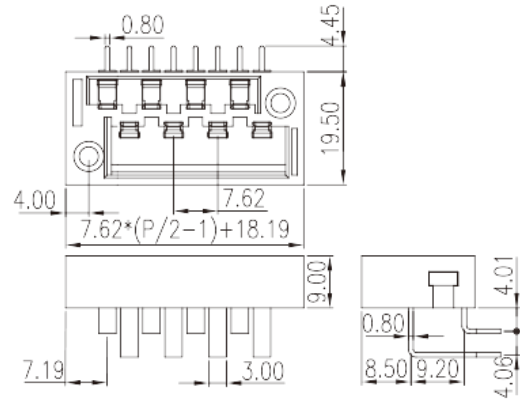
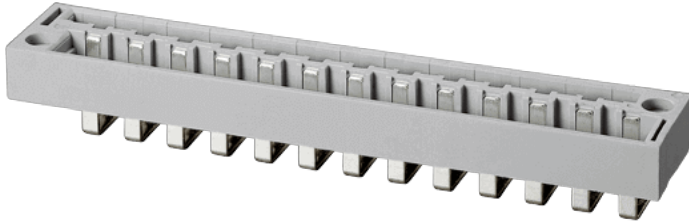


# 2DSB-14-XX

柵板式端子台 > 雙層插拔式

下載日期:2026-04-17版次:1.1



目錄僅供參考，實際規格仍依照產品工程圖面為準

## 產品介紹

Pitch : 7.62 mm, 300V, 14A

## 一般資訊

|                        |   |
|------------------------|---|
| 產品概述                   | Barrier terminal blocks, Screw connection |
| 產品類型                   | Pluggable terminal blocks                 |
| 產品間距 (mm)              | 7.62                                      |
| 產品顏色                   | Grey (default)                            |
| 接線方式                   | Screw connection                          |
| 固定方式                   | With mounting flange                      |
| 出腳尺寸 (厚度___ x 寬度___mm) | 0.8x1.0                                   |
| 焊孔直徑 (mm)              | 1.6                                       |
| 產品層數                   | Double level                              |

## 材料資訊

|             |              |
|-------------|--------------|
| 絕緣材料        | PBT          |
| 絕緣材料組別      | IIIa         |
| 阻燃等級·符合UL94 | V0           |
| 導體材料        | Copper Alloy |
| 導體表面鍍層      | Gold plated  |

## 連接數據-IEC

|                    |     |
|--------------------|-----|
| 額定電壓 (V)           | 320 |
| 額定電流 (A)           | 15  |
| 額定電壓 (II/2)(V)     | 320 |
| 額定電壓 (III/2)(V)    | 320 |
| 額定電壓 (III/3)(V)    | 250 |
| 額定沖擊電壓 (II/2)(KV)  | 4   |
| 額定沖擊電壓 (III/2)(KV) | 4   |
| 額定沖擊電壓 (III/3)(KV) | 4   |

## 連接數據-UL

|                      |     |
|----------------------|-----|
| 額定電壓 (UL/CUL標準B組)(V) | 300 |
| 額定電流 (UL/CUL標準B組)(A) | 14  |

## 環境與安全

|             |     |
|-------------|-----|
| 手背防護        | YES |
| 最高工作溫度 (°C) | 130 |
| 最低工作溫度 (°C) | -40 |

## UL認證參數

|            |     |
|------------|-----|
| 額定電壓B組 (V) | 300 |
| 額定電流B組 (A) | 14  |

## CUL認證參數

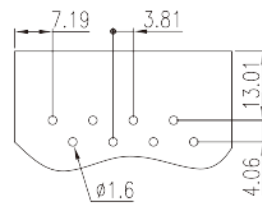
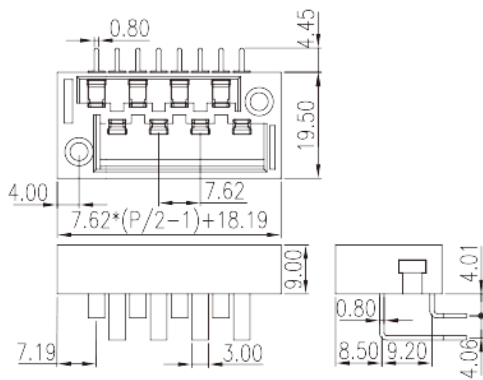
|            |     |
|------------|-----|
| 額定電壓B組 (V) | 300 |
| 額定電流B組 (A) | 14  |

## VDE認證參數

|          |     |
|----------|-----|
| 額定電壓 (V) | 320 |
| 額定電流 (A) | 15  |

## 圖面

|  |  |
|--|--|
|  |  |
|--|--|



認證

