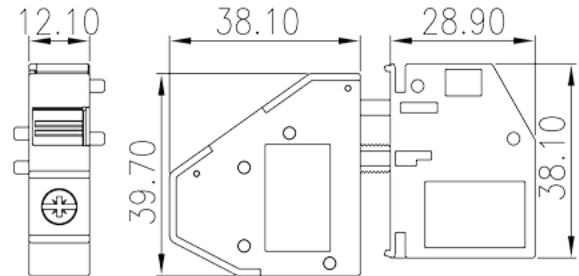
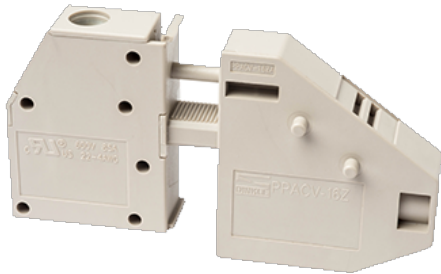


PPACV-16Z

印刷电路板式端子台 > 貫通式

下載日期:2026-02-09版次:1.2



目錄僅供參考，實際規格仍依照產品工程圖面為準

產品介紹

M5, 600V, 85A

一般資訊

| | |
|------------------------|--------------------------------------|
| 產品概述 | Panel Feed-Through, Screw Connection |
| 產品類型 | Panel Feed-Through |
| 產品顏色 | Grey (default) |
| 接線方式 | Screw connection |
| 固定方式 | Without |
| 產品長度 (mm) | 12.1 |
| 產品寬度 (mm) | 38.1+28.9 |
| 產品高度 (mm) | 41.6 |
| 出腳尺寸 (厚度___ x 寬度___mm) | 2.5x6.9 |
| 產品實際點數 | 1P |

材料資訊

| | |
|-------------|-------------------|
| 絕緣材料 | PA |
| 絕緣材料組別 | I |
| 阻燃等級，符合UL94 | V0 |
| 絕緣阻抗 | □500MΩ at DC 500V |



| | |
|--------|--------------|
| 導體材料 | COPPER ALLOY |
| 導體表面鍍層 | Tin PLATED |

連接數據-IEC

| | |
|---|--------------|
| 額定電壓 (V) | 800 |
| 額定電流 (A) | 101 |
| 額定電壓 (III/3)(V) | 800 |
| 額定沖擊電壓 (III/3)(KV) | 6 |
| 最小硬質導線橫截面積 (mm ²) | 0.5 |
| 最大硬質導線橫截面積 (mm ²) | 25 |
| 最小柔性導線橫截面積 (mm ²) | 0.5 |
| 最大柔性導線橫截面積 (mm ²) | 25 |
| 柔性導線橫截面積，最小管狀裸端子 (mm ²) | 0.5 |
| 柔性導線橫截面積，最大管狀裸端子 (mm ²) | 16 |
| 柔性導線橫截面積，最小管狀預絕緣端子 (mm ²) | 0.5 |
| 柔性導線橫截面積，最大管狀預絕緣端子 (mm ²) | 16 |
| 具有相同截面積的二根柔性導線，最小雙線管狀預絕緣端子 (mm ²) | 0.5 |
| 具有相同截面積的二根柔性導線，最大雙線管狀預絕緣端子 (mm ²) | 6 |
| 螺紋規格 | M5 |
| 一字螺絲刀規格 (刃厚_x刃寬_)(mm) | Hex socket 4 |
| 螺絲刀規格 | PZ2 |
| 額定扭矩 (N.m) | 2.5 |
| 建議最小扭矩 (N.m) | 2 |
| 建議最大扭矩 (N.m) | 3.4 |
| 剝線長度 (mm) | 16~17 |

連接數據-UL

| | |
|----------------------|-----|
| 額定電壓 (UL/CUL標準B組)(V) | 600 |
| 額定電流 (UL/CUL標準B組)(A) | 85 |
| 額定電壓 (UL/CUL標準C組)(V) | 600 |
| 額定電流 (UL/CUL標準C組)(A) | 85 |
| 最小硬質導線(AWG)，符合UL/CUL | 22 |
| 最大硬質導線(AWG)，符合UL/CUL | 4 |
| 最小多芯導線(AWG)，符合UL/CUL | 22 |

最大多芯導線(AWG)・符合UL/CUL

4

環境與安全

| | |
|-------------|-----|
| 手背防護 | YES |
| 手指防護 | YES |
| 最高工作溫度 (°C) | 120 |
| 最低工作溫度 (°C) | -40 |

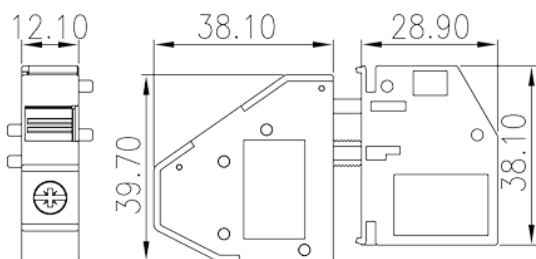
UL認證參數

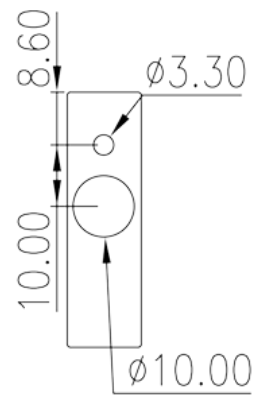
| | |
|--------------|------|
| 線徑範圍B組 (AWG) | 22~4 |
| 額定電壓B組 (V) | 600 |
| 額定電流B組 (A) | 85 |
| 線徑範圍C組 (AWG) | 22~4 |
| 額定電壓C組 (V) | 600 |
| 額定電流C組 (A) | 85 |

CUL認證參數

| | |
|--------------|------|
| 線徑範圍B組 (AWG) | 22~4 |
| 額定電壓B組 (V) | 600 |
| 額定電流B組 (A) | 85 |
| 線徑範圍C組 (AWG) | 22~4 |
| 額定電壓C組 (V) | 600 |
| 額定電流C組 (A) | 85 |

圖面





認證

