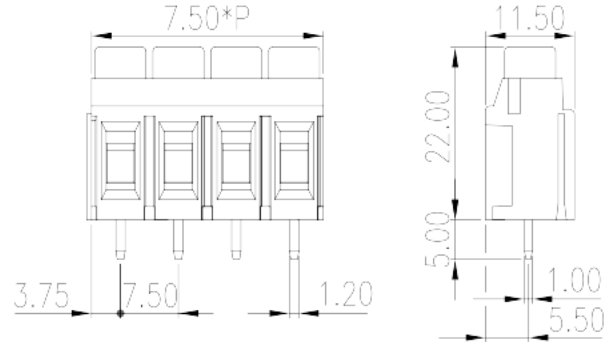
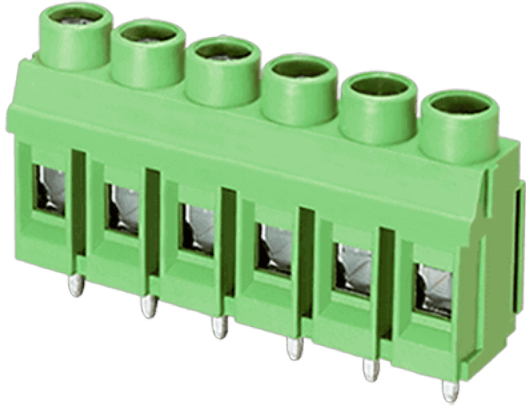


ESK750V-XXP

印刷電路板式端子台 > 印刷電路板式

下載日期:2026-02-13版次:1.1



目錄僅供參考，實際規格仍依照產品工程圖面為準

產品介紹

Pitch : 7.50mm, 300V, 30A

一般資訊

產品概述	PCB Terminal Blocks, Screw Connection
產品類型	PCB Terminal Blocks
產品間距 (mm)	7.50
產品顏色	Green (default)
接線方式	Screw Connection
固定方式	Without
產品長度 (mm)	7.50*P
產品寬度 (mm)	11.5
產品高度 (mm)	22
出腳尺寸 (厚度___ x 寬度___mm)	1.0x1.2
焊孔直徑 (mm)	1.6~1.8
產品實際點數	02P~20P
產品層數	Single level

材料資訊

絕緣材料	PBT
------	-----

絕緣材料組別	IIIa
阻燃等級，符合UL94	V0
絕緣阻抗	□1000MΩ at DC 500V
導體材料	COPPER ALLOY
導體表面鍍層	Tin PLATED

連接數據-IEC

額定電壓 (V)	750
額定電流 (A)	32
額定電壓 (II/2)(V)	1000
額定電壓 (III/2)(V)	750
額定電壓 (III/3)(V)	630
額定沖擊電壓 (II/2)(KV)	6
額定沖擊電壓 (III/2)(KV)	6
額定沖擊電壓 (III/3)(KV)	6
最小硬質導線橫截面積 (mm ²)	0.2
最大硬質導線橫截面積 (mm ²)	6
最小柔性導線橫截面積 (mm ²)	0.2
最大柔性導線橫截面積 (mm ²)	4
柔性導線橫截面積，最小管狀裸端子 (mm ²)	0.25
柔性導線橫截面積，最大管狀裸端子 (mm ²)	4
柔性導線橫截面積，最小管狀預絕緣端子 (mm ²)	0.25
柔性導線橫截面積，最大管狀預絕緣端子 (mm ²)	4
具有相同截面積的二根最小硬質導線橫截面積 (mm ²)	0.2
具有相同截面積的二根最大硬質導線橫截面積 (mm ²)	1.5
具有相同截面積的二根最小柔性導線橫截面積 (mm ²)	0.2
具有相同截面積的二根最大柔性導線橫截面積 (mm ²)	1.5
螺紋規格	M3.5
一字螺絲刀規格 (刃厚__x刃寬__)(mm)	0.8x4.0
額定扭矩 (N.m)	0.8
剝線長度 (mm)	10~11

連接數據-UL

額定電壓 (UL/CUL標準B組)(V)	300
額定電流 (UL/CUL標準B組)(A)	30

額定電壓 (UL/CUL標準C組)(V)	300
額定電流 (UL/CUL標準C組)(A)	30
額定電壓 (UL/CUL標準D組)(V)	600
額定電流 (UL/CUL標準D組)(A)	5
最小硬質導線(AWG)・符合UL/CUL	24
最大硬質導線(AWG)・符合UL/CUL	10
最小多芯導線(AWG)・符合UL/CUL	24
最大多芯導線(AWG)・符合UL/CUL	10

環境與安全

手指防護	YES
最高工作溫度 (°C)	120
最低工作溫度 (°C)	-40

UL認證參數

線徑範圍B組 (AWG)	24~10
額定電壓B組 (V)	300
額定電流B組 (A)	30
線徑範圍C組 (AWG)	24~10
額定電壓C組 (V)	300
額定電流C組 (A)	30
線徑範圍D組 (AWG)	24~10
額定電壓D組 (V)	600
額定電流D組 (A)	5

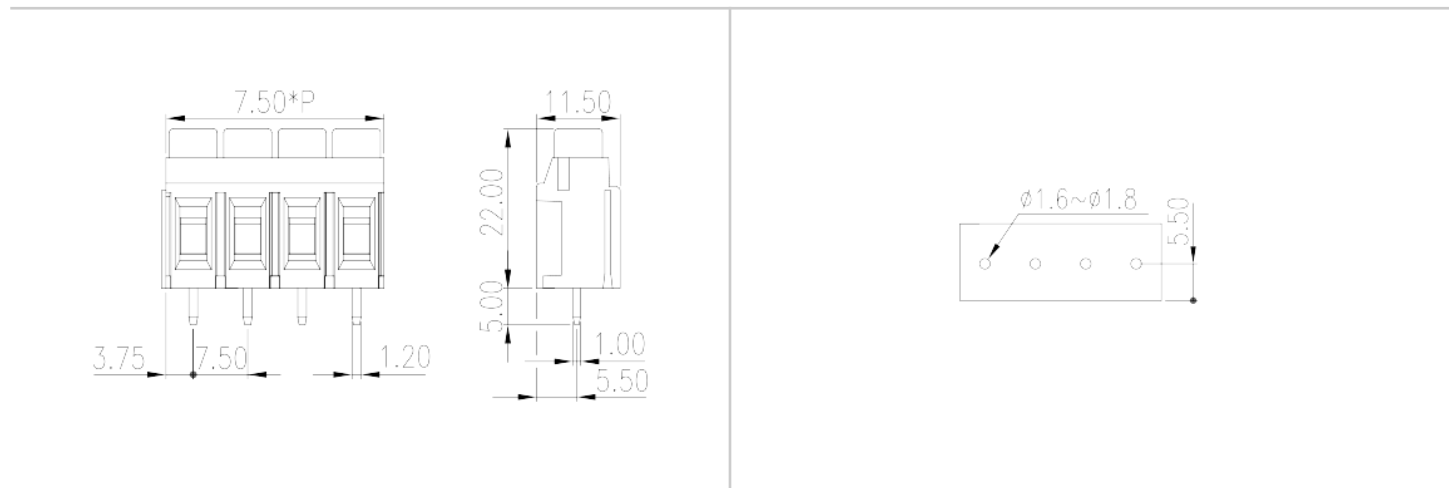
CUL認證參數

線徑範圍B組 (AWG)	24~10
額定電壓B組 (V)	300
額定電流B組 (A)	30
線徑範圍C組 (AWG)	24~10
額定電壓C組 (V)	300
額定電流C組 (A)	30
線徑範圍D組(AWG)	24~10
額定電壓D組 (V)	600
額定電流D組 (A)	5

VDE認證參數

線徑範圍 (mm²)	0.2~4.0
額定電壓 (V)	750
額定電流 (A)	32

圖面



認證

